

ROUILLAC

*Commissaires-Priseurs
Expert près la Cour d'Appel*

Château de
Saint-Senoche
en Touraine

Vente de la totalité du mobilier
les 18, 20 et 21 mars 2016



Au profit de la Fondation Planiol
500 numéros sans prix de réserve

VARENNES (37600),

Sorties : A10 n°25 - A85 n°11 (3 heures au sud de Paris).

En présence de Maître Julie Lorillot, notaire à Loches.

www.rouillac.com

02 47 61 22 22



*Dans le grand salon,
Copie du bureau du Dauphin,
fils de Louis XV,
conservé au château de Verrailles,
par Sormani.*

ROUILLAC

*Commissaires-Priseurs
Expert près la Cour d'Appel*

SAINT-SENOCH : L'ART DE VIVRE À LA FRANÇAISE AUX ENCHÈRES

Maître Philippe et Aymeric Rouillac, commissaires-priseurs, disperseront les 18, 20 et 21 mars 2016 l'entier contenu du château de Saint-Senoch (Touraine), soit 500 numéros sans prix de réserve, au profit de la « Fondation Thérèse et René Planiol pour l'étude du cerveau ».

Thérèse Planiol (1914-2014) est l'un des pionniers de la médecine nucléaire mondiale, animant à l'Université de Tours une équipe de chercheurs à partir de 1968. Avec son mari René (1900-1979), physicien et ingénieur visionnaire associé un temps à Antoine de Saint-Exupéry, elle achète le château de Saint-Senoch à Varennes, dans la région de Loches (Indre-et-Loire). Ils aménagent ensemble avec goût cette propriété du XVIIIe, y organisant dans l'orangerie transformée en gigantesque bibliothèque des concerts de musique et des rencontres scientifiques de haut niveau.

Leur goût classique reflète parfaitement « L'art de vivre à la française » dans le jardin de la France. Aux commodes tombeaux de la chambre à coucher (est. 2.000/4.000 €) répond une copie fidèle par Sormani du bureau du Dauphin livrée par BVRB à Versailles en 1745 (est. 4.000/8.000 €). Si les œuvres du peintre néo impressionniste Henri Person habillent de nombreux murs (de 500 à 3.000 €), c'est parce que Thérèse Planiol découvrit qu'il était le père naturel qui l'avait abandonné à sa naissance en l'abandonnant à l'Assistance publique. Protégé du professeur Robert Debré, elle eut l'occasion de s'offrir une toile « Terre légère, Touraine » d'Olivier Debré (est. 4.000/6.000 €). Dans la salle à manger, une tapisserie du XVIIIe siècle (est. 4.000/8.000 €) avait été achetée dans la vente d'un château à proximité du domaine de Chanteloup à Amboise. Les salières et argenterie aux poinçons des Fermiers généraux (à partir de 400 €), reflètent la lumière des chandelles posées sur la table, où est dressé le service en porcelaine du roi Louis-Philippe pour le château de Saint-Cloud (est. 800/1.200 €). Un écran de cheminée estampillé de Heurtault (est. 800/1.200 €) est surplombé par un buste en marbre de Defernex représentant Madame de Serigy (est. 1.800/2.500 €). Les tapis d'orient, suite de six fauteuils cabriolet de style Louis XV (est. 1.000/2.000 €) et bergères du XVIIIe siècle (à partir de 500 €) agrémentent les pièces au fil de la visite.

L'exposition se déroulera sur place, offrant l'occasion de visiter, comme un hôte de marque, une belle demeure du Val de Loire. La vente qui s'étalera sur trois jours, du 18 au 21 mars, comprend 600 numéros. Elle se déroulera dans l'orangerie-bibliothèque, sous les auspices de dizaines de milliers de volumes.

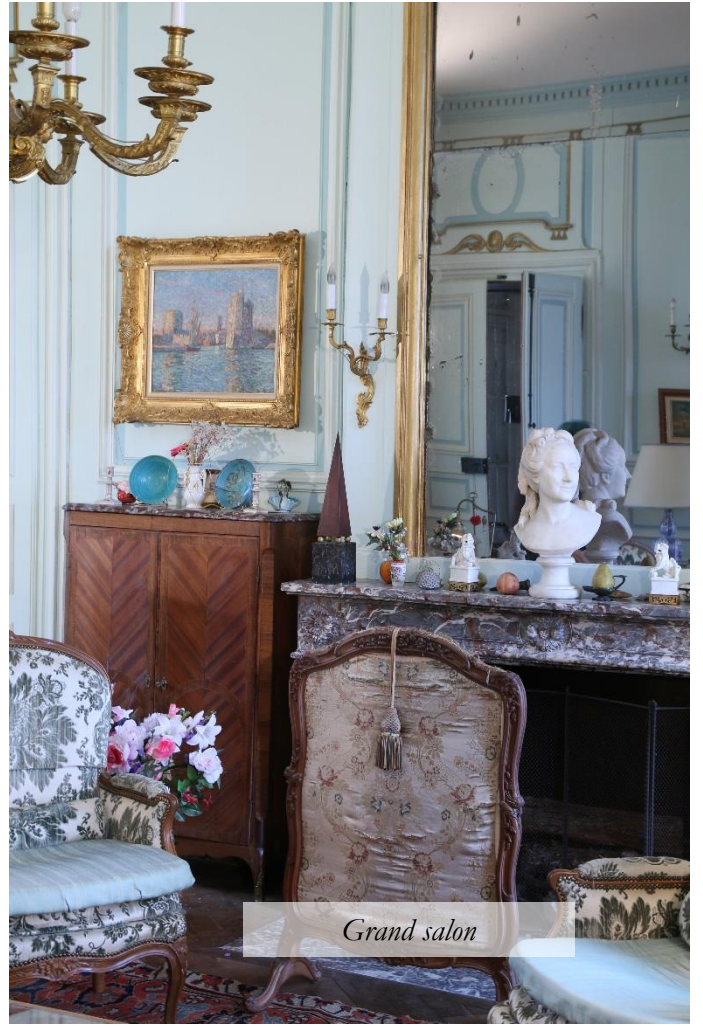
Renseignements 02 47 61 22 22

1.500 photos illustrent la vente sur : www.rouillac.com

37600 VARENNES 3 heures au sud de Paris.



Salon de musique



Grand salon



Salon de l'entrée



Chambre à coucher



*Dans la salle à manger
Tapisserie du XVIII^e siècle.*

ORDRE DE PASSAGE

Vendredi 18 mars 2016, 14h30

Livres 1 – 199

Dimanche 20 mars 2016, 14h30

Entrée et Salon de l'entrée	200 - 245
Grand Salon	250 - 295
Bureau	300 - 312
Salon de Musique	320 - 340
Salle à Manger	350 - 404

Lundi 21 mars 2016, 14h30

Mobilier de la Bibliothèque	450 - 495
Chambre de Thérèse Planiol	500 - 537
Chambre de René Planiol	540 - 549
Chambres du 1er étage	560 - 585
Chambres du 2ème étage	590 - 609

www.rouillac.com