

ROUILLAC



*SOIERIES
LE MANACH*

TOURS - VENDREDI 2 DÉCEMBRE 2016



ROUILLAC

*Commissaires-Priseurs
Expert près la Cour d'Appel*

***Vendredi 2 Décembre 2016
Ventes aux enchères à 14h***

SOIERIES LE MANACH

Hôtel GOÛIN - 25 rue du Commerce 37000 TOURS

Rare vestige de l'architecture de la Renaissance à Tours,
Propriété du Conseil Départemental d'Indre-et-Loire.

EXPOSITION

Vendredi 2 décembre de 10h à 12h.

EXPERT

Mr Aymeric de VILLELUME

45, rue Vineuse - 75116 PARIS

Tél 06 07 72 03 98

PAIEMENT COMPTANT - FRAIS 20% TTC

www.rouillac.com

photos HD, liste complète et résultats
sur notre site internet



www.rouillac.com

Tours (37000)
22, boulevard Béranger
02 47 61 22 22

Vendôme (41100)
Route de Blois
02 54 80 24 24

Paris (75006)
41, bd du Montparnasse
01 45 44 34 34

rouillac@rouillac.com

OVV n°2002-189

Fax : 02 54 77 61 10



"Adjugé !"

Chronique par Aymeric Rouillac,
dans l'émission **La Quotidienne** présentée par Thomas Isle et Maya Lauqué

Chaque mardi midi à partir de 11h45, sur la chaîne télévisée France 5.

Rediffusions sur le site Rouillac.com et sur celui de La Quotidienne.



SOIERIES LE MANACH n°1 à 118

- 1 Réunion de **DAMAS, LAMPAS**, style du XVIIIème siècle, vert, jaune, rouge et crème. 200/300
Une quinzaine de pièces environ.
- 2 Réunion de **DAMAS, LAMPAS**, style du XVIIIème siècle, vert, jaune, rouge et crème. 200/300
Une quinzaine de pièces environ.
- 3 Réunion de **DAMAS, LAMPAS**, brocatelle, style du XVIIIème siècle et Empire, vert, 200/300
jaune, rouge, bleu et crème.
Une quinzaine de pièces environ.
- 4 Réunion de **DAMAS, LAMPAS**, style du XVIIIème siècle, vert, jaune, rouge et crème, 200/300
chinois, rayures, naturaliste.
Une quinzaine de pièces environ.
- 5 Réunion de **DAMAS, LAMPAS** brocatelle, style Renaissance et du XVIIIème siècle, vert, 200/300
jaune, rouge.
Une quinzaine de pièces environ.
- 6 Réunion de **DAMAS, LAMPAS**, style du XVIIIème siècle et Empire, vert, jaune, rouge et 200/300
crème, un siège et dos.
Une quinzaine de pièces environ.
- 7 Réunion de **DAMAS, LAMPAS**, style du XVIIIème siècle et Empire, bleu, vert, jaune, 200/300
rouge et crème, bords de rideaux tissés à la forme.
Une quinzaine de pièces environ.
- 8 Réunion de **DAMAS, LAMPAS**, style du XVIIIème siècle, bleu, vert, jaune, rouge et 200/300
crème, rayures, lampas des Indes, chinois.
Une quinzaine de pièces environ.
- 9 Réunion de **BROCATELLES, DAMAS, LAMPAS**, moire, style du XVIIIème siècle, 200/300
vert, jaune, rouge et crème. Lampas d'après un dessin ottoman.
Une quinzaine de pièces environ.
- 10 Réunion de **DAMAS, LAMPAS**, droguets, style du XVIIIème siècle, vert, jaune, rouge et 200/300
crème, fleurs, motif ottoman, plumes.
Une quinzaine de pièces environ.
- 11 Réunion de **DAMAS, LAMPAS, BROCATELLE, MOIRE**, style Renaissance et du 200/300
XVIIIème siècle, vert, jaune, rouge et crème.
Une quinzaine de pièces environ.
- 12 Réunion de **BROCATELLES, DAMAS, LAMPAS**, style du XVIIIème siècle, bleu, vert, 200/300
jaune, rouge et crème.
Une quinzaine de pièces environ.
- 13 Réunion de **DAMAS, LAMPAS**, satin rayé, style du XVIIIème siècle, vert, jaune, rouge et 200/300
crème.
Une quinzaine de pièces environ.
- 14 Réunion de **DAMAS, LAMPAS**, imberline, style du XVIIIème siècle, vert, rouge et crème, 200/300
fleurs, dentelle.
Une quinzaine de pièces environ.

- 15 Réunion de **DAMAS, LAMPAS**, style du XVIIIème siècle, bleu, vert, rouge et crème. 200/300
Une quinzaine de pièces environ.
- 16 Réunion de **BROCATELLE, DAMAS, LAMPAS**, style du XVIIIème siècle, bleu, vert, rouge et crème, bords de rideaux. 200/300
Une quinzaine de pièces environ.
- 17 Réunion de **DAMAS, LAMPAS**, style Empire et du XVIIIème siècle, vert, rouge et crème. 200/300
Une quinzaine de pièces environ.
- 18 Réunion de **BROCATELLE, DAMAS, LAMPAS**, style du XVIIIème siècle, jaune, bleu, vert, rouge et crème. 200/300
Une quinzaine de pièces environ
- 19 Réunion de **DAMAS, LAMPAS**, style du XVIIIème siècle, bleu, vert, rouge et crème. 200/300
Une quinzaine de pièces environ
- 20 Réunion de **BROCATELLE, DAMAS, LAMPAS**, style Empire et du XVIIIème siècle, bleu, vert, rouge et crème. 200/300
Une quinzaine de pièces environ
- 21 Réunion de **DAMAS, LAMPAS**, style du XVIIIème siècle, bleu, vert, rouge. 200/300
Une quinzaine de pièces environ.
- 22 Réunion de **DAMAS, LAMPAS**, style du XVIIIème siècle, bleu, vert, rouge et crème, fleurs, chinois, oiseaux et fontaines. 200/300
Une quinzaine de pièces environ.
- 23 Réunion de **DAMAS, LAMPAS**, style du XVIIIème siècle, bleu, vert, rouge et crème. 200/300
Une quinzaine de pièces environ
- 24 Réunion de **BROCATELLE, DAMAS, LAMPAS,,** style du XVIIIème siècle, bleu, vert, rouge et crème, fleurs, instruments de musique. 200/300
Une quinzaine de pièces environ.
- 25 Réunion de **DAMAS, LAMPAS**, droguet, brocatelle, gourgouran, style du XVIIIème siècle, bleu, vert, rouge et crème. 200/300
Une quinzaine de pièces environ.
- 26 Réunion de **DAMAS, BROCATELLE, LAMPAS**, gourgouran, style du XVIIIème siècle, jaune, bleu, vert, rouge et crème. 200/300
Une quinzaine de pièces environ
- 27 Réunion de **DAMAS, BROCATELLE**, satin rayé, lampas, style Renaissance et du XVIIIème siècle, bleu, vert, rouge et crème. 200/300
Une quinzaine de pièces environ.
- 28 Réunion de **DAMAS, LAMPAS**, style Empire et du XVIIIème siècle, bleu, jaune, vert, rouge et crème. 200/300
Une quinzaine de pièces environ.
- 29 Réunion de **DAMAS, LAMPAS**, style du XVIIIème siècle, bleu, vert, rouge et crème. 200/300
Une quinzaine de pièces environ.
- 30 Réunion de **DAMAS, LAMPAS**, velours, velours ciselé, velours jardinière, style du XVIIIème siècle, bleu, vert, rouge et crème. 200/300
Une quinzaine de pièces environ.

- 31 Réunion de **BROCATELLE, DAMAS, LAMPAS**, velours cidelé, style Empire et du XVIIIème siècle, bleu, vert, rouge et crème. 200/300
Une quinzaine de pièces environ
- 32 Réunion de **DAMAS, LAMPAS**, style du XVIIIème siècle, bleu, vert, rouge et crème. 200/300
Une quinzaine de pièces environ.
- 33 Réunion de **DAMAS, LAMPAS**, brocatelle, velours ciselé, style Renaissance et du XVIIIème siècle, bleu, vert, rouge et crème. 200/300
Une quinzaine de pièces environ.
- 34 Réunion de **DAMAS, LAMPAS**, brocatelle, style du XVIIIème siècle, jaune, bleu, vert, rouge et crème, chinois, fleurs. 200/300
Une quinzaine de pièces environ.
- 35 Réunion de **BROCATELLE, DAMAS, LAMPAS**, style Empire et du XVIIIème siècle, bleu, vert, rouge et crème. 200/300
Une quinzaine de pièces environ.
- 36 Réunion de **DAMAS, LAMPAS**, style du XVIIIème siècle, bleu, vert, rouge et crème. 200/300
Une quinzaine de pièces environ.
- 37 Réunion de **DAMAS, LAMPAS**, style Empire et du XVIIIème siècle, jaune, bleu, vert, rouge et crème. 200/300
Une quinzaine de pièces environ.
- 38 Réunion de **DAMAS, LAMPAS, BROCATELLE**, style Empire et du XVIIIème siècle, jaune, bleu, vert, rouge et crème. 200/300
Une quinzaine de pièces environ.
- 39 Réunion de **DAMAS, LAMPAS**, style du XVIIIème siècle, jaune, bleu, vert, rouge et crème. 200/300
Une quinzaine de pièces environ.
- 40 Réunion de **DAMAS, LAMPAS**, style du XVIIIème siècle, jaune, bleu, vert, rouge et crème. 200/300
Une quinzaine de pièces environ.
- 41 Réunion de **BROCATELLE, DAMAS, LAMPAS**, style du XVIIIème siècle, jaune, bleu, vert, rouge et crème. 200/300
Une quinzaine de pièces environ.
- 42 Réunion de **DAMAS, LAMPAS, BROCATELLE**, style Empire et du XVIIIème siècle, jaune, bleu, vert, rouge et crème. 200/300
Une quinzaine de pièces environ.
- 43 Réunion de **DAMAS, LAMPAS, BROCATELLE**, style Renaissance et du XVIIIème siècle, jaune, bleu, vert, rouge et crème, chinois. 200/300
Une quinzaine de pièces environ.
- 44 Réunion de **BROCATELLE, DAMAS, LAMPAS**, style Renaissance et du XVIIIème siècle, jaune, bleu, vert, rouge et crème. 200/300
Une quinzaine de pièces environ.
- 45 Réunion de **DAMAS, LAMPAS, BROCATELLE**, style du XVIIIème siècle, jaune, bleu, vert, rouge et crème. 200/300
Une quinzaine de pièces environ.

- 46 Réunion de **DAMAS, LAMPAS, BROCATELLE**, style Renaissance et du XVIIIème siècle, vert, bleu, vert, rouge. 200/300
Une quinzaine de pièces environ.
- 47 Réunion de **DAMAS, LAMPAS, BROCATELLE**, style Renaissance et du XVIIIème siècle, jaune, bleu, vert, rouge. 200/300
Une quinzaine de pièces environ.
- 48 Réunion de **DAMAS, LAMPAS, BROCATELLE**, style Renaissance et du XVIIIème siècle, jaune, bleu, vert, rouge et crème, fleurs. 200/300
Une quinzaine de pièces environ.
- 49 Réunion de **DAMAS, LAMPAS, BROCATELLE**, style Empire et du XVIIIème siècle, jaune, bleu, vert, rouge et crème, rayures, chinois, colombes d'après Philippe de Lasalle. 200/300
Une quinzaine de pièces environ.
- 50 Réunion de **DAMAS, LAMPAS**, style du XVIIIème siècle, bleu, vert, rouge et crème, rayures, chinois. 200/300
Une quinzaine de pièces environ.
- 51 Réunion de **DAMAS, LAMPAS, BROCATELLE**, style du XVIIIème siècle, rose, bleu, vert, rouge et crème, fleurs, rayures. 200/300
Une quinzaine de pièces environ.
- 52 Réunion de **DAMAS, LAMPAS, BROCATELLE**, velours, style Empire et du XVIIIème siècle, jaune, bleu, vert, rouge et crème, chinois, combes à la Philippe de Lasalle. 200/300
Une quinzaine de pièces environ.
- 53 Réunion de **DAMAS, LAMPAS, BROCATELLE**, style du XVIIIème siècle, bleu, vert, rouge et crème, rayures. 200/300
Une quinzaine de pièces environ.
- 54 Réunion de **DAMAS, LAMPAS, BROCATELLE**, style Empire et du XVIIIème siècle, jaune, bleu, vert, rouge et crème. 200/300
Une quinzaine de pièces environ.
- 55 Réunion de **DAMAS, LAMPAS, BROCATELLE**, style du XVIIIème siècle, jaune, bleu, vert, rouge et crème. 200/300
Une quinzaine de pièces environ.
- 56 Réunion de **DAMAS, LAMPAS, BROCATELLE**, style Renaissance et du XVIIIème siècle, jaune, bleu, vert, rouge et crème. 200/300
Une quinzaine de pièces environ.
- 57 Réunion de **DAMAS, LAMPAS, BROCATELLE**, style Empire, Renaissance et du XVIIIème siècle, jaune, bleu, vert, rouge et crème. 200/300
Une quinzaine de pièces environ.
- 58 Réunion de **DAMAS, LAMPAS, BROCATELLE**, style du XVIIIème siècle, jaune, bleu, vert, rouge. 200/300
Une quinzaine de pièces environ.
- 59 Réunion de **DAMAS, LAMPAS, BROCATELLE**, style Renaissance, Empire et du XVIIIème siècle, jaune, bleu, vert, rouge et crème, trophées de jardinage, fleurs. 200/300
Une quinzaine de pièces environ.

- 60 Réunion de **DAMAS, LAMPAS, BROCATELLE**, style Renaissance et du XVIIIème siècle, jaune, rose, bleu, vert, rouge et crème. 200/300
Une quinzaine de pièces environ.
- 61 Réunion de **DAMAS, LAMPAS, BROCATELLE**, style du XVIIIème siècle, jaune, bleu, vert, rouge et rose, rayures. 200/300
Une quinzaine de pièces environ.
- 62 Réunion de **DAMAS, LAMPAS, BROCATELLE**, style Ottoman et du XVIIIème siècle, jaune, bleu, vert, rouge et crème. 200/300
Une quinzaine de pièces environ.
- 63 Réunion de **DAMAS, LAMPAS, BROCATELLE**, style Ottoman et du XVIIIème siècle, jaune, bleu, vert, rouge et crème, chinois. 200/300
Une quinzaine de pièces environ.
- 64 Réunion de **DAMAS, LAMPAS, BROCATELLE**, style du XVIIIème siècle, jaune, bleu, vert, rouge et crème, chinois. 200/300
Une quinzaine de pièces environ.
- 65 Réunion de **DAMAS, LAMPAS, BROCATELLE**, style du XVIIIème siècle, jaune, bleu, vert, rouge et crème. 200/300
Une quinzaine de pièces environ.
- 66 Réunion de **DAMAS, LAMPAS, BROCATELLE**, style du XVIIIème siècle, jaune, bleu, vert, rouge, violet et crème. 200/300
Une quinzaine de pièces environ.
- 67 Réunion de **DAMAS, LAMPAS, BROCATELLE**, style du XVIIIème siècle, rose, jaune, bleu, vert, rouge, chinois. 200/300
Une quinzaine de pièces environ.
- 68 Réunion de **DAMAS, LAMPAS, BROCATELLE**, style du XVIIIème siècle, jaune, bleu, vert, rouge et crème, montants, chinois. 200/300
Une quinzaine de pièces environ.
- 69 Réunion de **DAMAS, LAMPAS, BROCATELLE**, style Empire et du XVIIIème siècle, jaune, bleu, vert, rouge et crème, rayures. 200/300
Une quinzaine de pièces environ.
- 70 Réunion de **DAMAS, LAMPAS, BROCATELLE**, style Renaissance et du XVIIIème siècle, jaune, bleu, vert, rouge et crème. 200/300
Une quinzaine de pièces environ.
- 71 Réunion de **DAMAS, LAMPAS**, style Empire et du XVIIIème siècle, jaune, bleu, vert, rouge et crème, chinois. 200/300
Une quinzaine de pièces environ.
- 72 Réunion de **DAMAS, LAMPAS**, style Empire et du XVIIIème siècle, jaune, bleu, vert, rouge et crème, chinois. 200/300
Une quinzaine de pièces environ.
- 73 Réunion de **DAMAS, LAMPAS**, brocatelle, style du XVIIIème siècle, jaune, bleu, vert, rouge et crème, rayures. 200/300
Une quinzaine de pièces environ.
- 74 Réunion de **DAMAS, LAMPAS**, style du XVIIIème siècle, jaune, bleu, vert, rouge et crème, chinois. 200/300
Une quinzaine de pièces environ.

- 75 Réunion de **DAMAS, LAMPAS, BROCATELLE**, style Renaissance, Empire et du XVIIIème siècle, jaune, bleu, vert, rouge et crème, chinois. 200/300
Une quinzaine de pièces environ.
- 76 Réunion de **DAMAS, LAMPAS, BROCATELLE**, style du XVIIIème siècle, jaune, bleu, vert, rouge et crème. 200/300
Une quinzaine de pièces environ.
- 77 Réunion de **DAMAS, LAMPAS, BROCATELLE**, style du XVIIIème siècle, jaune, bleu, vert, rouge et crème, chinois. 200/300
Une quinzaine de pièces environ.
- 78 **LAMPAS**, style Empire, d'après Sériziat à Lyon, fond satin jaune, décor de fleurs dans des losanges roses au milieu d'un réseau de fleurettes, en réplique du tissage du 18 août 1811, pour les chambres à coucher de l'appartement des princes au Palais de Versailles. 100/150
- Le 30 mai 1817, une livraison est effectuée au Palais Royal pour le duc d'Orléans et le 10 avril 1822 pour l'appartement de Monsieur, aux Tuileries, au premier étage du Pavillon de Marsan.*
Jean Coural, Soies Empire, pp. 294 à 297
- 79 Réunion de **LAMPAS**, style Empire. 150/200
Trois laizes de canapé, fond satin jaune, décor parme d'une rosace entre des palmes.
Une laize identique jaune et rose.
Une laize de lampas tissé à la forme pour un fauteuil, style Empire fond satin jaune, décor rose d'une rosace pour l'assise et de palmes pour le dossier.
- 80 A **Quatre laizes de LAMPAS**, style Régence, fond damassé vert, décor en pointe crème, rose et argent d'une fleur épanouie dans des rinceaux et palmes. 200/300
- 80 B **Deux LAIZES** de lampas, style Régence, fond damassé rouge, décor en pointe crème, rose et argent d'une fleur épanouie dans des rinceaux et palmes. 100/150
- 81 **Trois laizes de LAMPAS**, style Louis XV, fond satin vert, décor crème effet argent de rubans, rinceaux et fleurs. 150/200
- 82 **Trois angles de RIDEAUX**, style du XVIIIème siècle, faille rouge brique brochée de fleurettes, bordure brochée de rinceaux et fleurs. 150/200
- 83 **Trois angles de RIDEAUX**, style du XVIIIème siècle, faille crème brochée de fleurettes, bordure brochée de rinceaux et fleurs (coupures). 80/120
- 84 **Deux laizes de LAMPAS**, style du XVIIIème siècle, fond cannetille crème, décor " naturaliste " en soie polychrome de rubans et fleurs. 150/200
- 85 **Deux laizes de LAMPAS**, style du XVIIIème siècle, d'après Philippe de Lasalle pour l'impératrice Catherine II de Russie, fond satin rouge ouvert, décor crème de montants avec vanneaux huppés dans des couronnes de fleurs. 150/200
- 86 **LAIZE** tissée à la forme pour un fauteuil, dans la suite de Philippe de Lasalle, fond rouge, décor d'un panier de fleurs ou de fleurs nouées dans une couronne de fleurs sur contre fond crème. 100/150
- 87 **LAIZE de LAMPAS**, style Directoire, fond satin rose, décor " arabesque " crème de carquois et vases à l'antique. 50/70

88	Trois angles de RIDEAUX , style du XVIIIème siècle, faille jaune brochée de fleurettes, bordure brochée de rinceaux et fleurs (trois teintes de jaune).	80/120
89	Cinq LAIZES de lampas , style du XVIIIème siècle, fond satin jaune, décor crème et rouge de branches noueuses chargées de fleurs des Indes.	150/200
90	LAMPAS , style du XVIIIème siècle, fond satin jaune, décor crème et bleu de branches noueuses, palmiers et chinois oiseleurs (trois laizes d'une teinte et une laize d'une autre teinte).	150/200
91	Cinq LAMPAS , style du XVIIIème siècle, en réplique de la commande Charton , en 1772, pour le meuble d'hiver de la chambre de la comtesse d'Artois à Versailles, fond damas satin jaune, décor crème effet argent d'un réseau losangé de branches laurées et feuilles de chênes.	150/200
92	Réunion de LAMPAS et angles de RIDEAUX , style du XVIIIème siècle, à dominante jaune, fleurs, rinceaux, palmiers. 9 pièces.	100/150
93	LAIZES DE LAMPAS , style du XVIIIème siècle, fond satin rouge, décor crème et vert d'une gerbe de fleurs nouée et d'un panier de fleurs dans une couronne de rubans et guirlande de fleurs (trois laizes et une quatrième présentant une légère différence de teinte).	150/200
94	LAMPAS , fond satin ou gros de Tours vert, décor crème de branches laurée et feuilles de chêne (taches, usures). Sept laizes de différents tissages.	50/70
95	LAMPAS , style du XVIIIème siècle, fond satin bleu, décor crème effet argent de rubans de dentelle en rinceaux et gerbes de fleurs (six panneaux dont avec accroc et un avec décoloration).	150/200
96	Deux grands LAMPAS dit " des quatre saisons " d'après Pernon, style du XVIIIème siècle, trophées de jardin avec oiseaux, arbres fruitiers, ruches et fleurs, dans des guirlandes de fleurs et glands.	200/300
97	LAMPAS , style du XVIIIème siècle, fond satin bleu, décor crème effet argent d'un autel de l'amour avec cœurs et oiseaux et d'un vase de fleurs dans des rubans de fourrure et guirlande de fleurs (deux panneaux).	150/200
98	LAMPAS , style Louis XVI, fond satin bleu, décor crème effet argent d'un vase de fleurs entre des gerbes de fleurs dans des médaillons, bordure de candélabres et guirlandes de fruits.	100/150
99	Deux LAIZES de LAMPAS , style du XVIIIème siècle, fond satin bleu, décor crème et tabac d'un panier de fleurs et d'une gerbe de fleurs dans des rubans noués.	100/150
100	Trois LAIZES de LAMPAS , fond satin rouge, décor crème et gris de fleurs sur un tertre et d'une gerbe de fleurs dans des branches noueuses.	100/150
101	Trois LAIZES de brocatelle rouge, style Louis XIV, décor en pointe d'une fleur épanouie dans des rinceaux de dentelle et palmes.	150/200
102	Deux LAIZES de brocatelle rouge, style Louis XIV, décor en pointe de grenade et fleurs dans des palmes.	100/150
103	Réunion de DAMAS, LAMPAS, BROCATELLE , style du XVIIIème siècle, jaune, bleu, vert, rouge, chinois. Une douzaine de motifs environ.	150/200

104	Réunion de DAMAS, LAMPAS , style Empire et du XVIIIème siècle, jaune, bleu, rouge. Une dizaine de motifs environ.	150/200
105	Réunion de DAMAS, LAMPAS, BROCATELLE , style du XVIIIème siècle, jaune, bleu, rouge. Une dizaine de motifs environ.	150/200
106	Trois LAIZES de lampas, style du XVIIIème siècle, fond satin rouge, décor crème et vert d'un panier de fleurs et d'une gerbe de fleurs dans des rubans noués (légère différence de teinte à une laize).	150/200
107	Deux LAIZES de lampas, style du XVIIIème siècle, fond satin bleu, décor crème d'un tronc noueux entre des galons jaunes.	80/120
108	Deux LAIZES de lampas, style du XVIIIème siècle, fond satin rouge, décor crème et vert d'une gerbe de fleurs et d'un panier de fleurs dans des rubans noués et guirlande de fleurs.	150/200
109	Deux LAIZES de lampas, style du XVIIIème siècle, fond satin jaune, décor crème de rinceaux de rubans de dentelle et fleurs.	70/90
110	Importante réunion de TISSUS DIVERS, lampas, brocatelle, broderie, toile de tours, velours , décors variés. Une soixantaine de pièces environ.	10
111	Importante réunion de TISSU DIVERS , imprimés, décors variés.	10
112	Huit LAIZES de damas , style du XVIIIème siècle, décor crème et rouge de pagode et joncs enrubannés.	150/200
113	Réunion de LAMPAS, BROCATELLE style du XVIIIème siècle et Empire, rouge, jaune, vert, crème, marron, rubans, rayures, fleurs, chinois. Une dizaine de pièces environ.	150/200
114	Réunion de LAMPAS, DAMAS, VELOURS , style du XVIIIème siècle et Empire, vert, rouge, jaune, bleu, crème, chinois, fleurs, nœuds. Une dizaine de pièces environ.	100/150
115	Réunion de LAMPAS, DAMAS , style du XVIIIème siècle, Directoire et Empire, bleu, or, vert, argent, bleu, jaune, crème, orange, instruments de musique, fleurs. Une dizaine de pièces environ.	100/150
116	Réunion de LAMPAS, DAMAS , brocatelle style du XVIIIème siècle, Directoire et Empire, crème, rouge, or, bleu, vert, jaune, fleurs, rayures, guirlandes, médaillons. Une dizaine de pièces environ.	100/150
117	Réunion de LAMPAS, DAMAS , style du XVIIIème siècle, japonisant, jaune, crème, rouge, rose, bleu, vigne, fleurs et guirlandes, grues, dragons. Dont deux laizes bleues en damas, à bordures rapportées en lampas, quatre laizes aux bordures fleuries (Un jaune, deux rouges d'une même teinte, un autre d'une teinte rouge différente) Une dizaine de pièces environ.	100/150
118	Réunion de VELOURS style Louis XIII, crème, rouge, vert, noir, fleurs, rayures, oiseaux. Joint : trois tissus imprimés à motifs de fleurs. Une dizaine de pièces environ.	100/150

LINGE ANCIEN n°120 à 136

120	Dépouille de DAMAS VIOLET , style du XVIIIème siècle (usures, fragmentaire).	10/20
121	TISSUS DIVERS dont brocatelle jaune et passementerie.	10/20
122	VESTE griffée BALENCIAGA dans une laine beige de Robert Perrier pour Madame Robert Perrier. (usures)	150/200
123	ENSEMBLE de COCKTAIL de Lucien LELONG , vers 1950. Ottoman de soie chocolat par Robert Perrier pour Madame Robert Perrier. (non griffé)	200/300
124	CARTONS et PATRONS DE BRODERIE , XIXème siècle. Environ une centaine.	50/70
125	FESTONNEUR À ENCRE , roulette en caoutchouc.	5/10
126	SCHIAPARELLI. VESTE en VISON . Griffé "SCHIAPARELLI. PARIS". Taille : 40/42.	50
127	MANTEAU en FOURRURE marron, le col en vison. La doublure en satin beige brodée de motifs floraux argentés. Taille : 40/42.	50
128	Deux TOURS de COU en RENARD . L'un avec, l'autre sans la queue. Les yeux en verre. Long. respectives : 95 et 130 cm.	50
129	DESSUS de LIT dans un damas Régence, fond satin chiné vert, décor en pointe d'une fleur épanouie dans des ramages, bordure de tapisserie au point.	150/200
130	VOLANT de dentelle noire à application. Larg. 44 , Long. environ 450 cm.	50
131	CHAPEAU HAUT-DE-FORME noir, dans sa boîte d'origine. Fin XIXe, début XXe.	20
132	BATTANT BROCHEUR pour métier à tisser la soie. Estampille BOURG A LYON Exposition de Lyon 1894 Médaille d'argent. Long. 198 cm.	
133	Réunion de DENTELLES blanches et noires.	30
134	Réunion de QUATRE MANTILLES en dentelle noire.	20
135	Carton de LINGE dont couvre-lit, bonnets, serviettes de tables, chemises, gants, brassard de communiant....	20

CALENDRIER 2017 SUR ROUILLAC.COM

BIJOUX - MONNAIES

Lundi 16 Janvier 2017 10:00

Hôtel de l'Univers 5, boulevard Heurteloup
37000 Tours



ARGENTERIE, ARTS DE LA TABLE

Lundi 16 Janvier 2017 14:00

Hôtel de l'Univers 5, boulevard Heurteloup
37000 Paris



BEL AMEUBLEMENT - FONDS DE PROPRIÉTÉ

Dimanche 29 Janvier 2017 14:00

Hôtel des ventes - rue Albert Einstein
41100 Vendôme



ARTS DU XXÈME

Lundi 30 Janvier 2017 14:00

Hôtel des ventes - rue Albert Einstein
41100 Vendôme



COLLECTION DE VINYLES

Jeudi 09 Février 2017 14:00

Hôtel des ventes - rue Albert Einstein
41100 Vendôme



TABLEAUX ET DESSINS ANCIENS

Lundi 20 Février 2017 14:00

Hôtel des ventes - rue Albert Einstein
41100 Vendôme



TABLEAUX ET DESSINS MODERNES

Mardi 21 Février 2017 14:00

Hôtel des ventes - rue Albert Einstein
41100 Vendôme



ATELIER D'ARTISTES

Mercredi 22 Février 2017 14:00

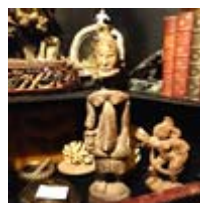
Hôtel des ventes - rue Albert Einstein
41100 Vendôme



CABINET DE CURIOSITÉS

Lundi 20 Mars 2017 14:00

Hôtel Gouin - Propriété du Conseil Départemental
25, rue du Commerce
37000 Tours



ARTS D'ASIE

Mardi 21 Mars 2017 14:00

Hôtel Gouin - Propriété du Conseil Départemental
25, rue du Commerce
37000 Tours



ROUILLAC

*Commissaires-Priseurs
Expert près la Cour d'Appel*

ORDRE D'ACHAT

*Je vous prie d'acheter, à la vente de **Soieries Le Manach**, le 2 décembre 2016 à l'**Hôtel des ventes de Vendôme** les numéros suivants aux limites indiquées et aux conditions habituelles de vente.*

M _____

ADRESSE : _____

CODE POSTAL : _____ VILLE: _____

TÉL : _____ PORTABLE : _____

E.MAIL : _____

NUMERO	DESIGNATION	ORDRE FERME DEMANDE TELEPHONIQUE

Aux limites mentionnées ci-dessus viendront s'ajouter les frais de **20%.TTC**

Je vous donne procuration, le cas échéant, d'augmenter mes mises de :

5% 10% 20%

Date : _____ Signature :

Merci de joindre à ce formulaire vos coordonnées bancaires et la copie d'une pièce d'identité.

En raison du nombre important d'ordres d'achat, nous vous remercions d'adresser vos ordres via notre interface sur rouillac.com la veille des ventes avant 18 h.



Nous prions les personnes qui nous confient des ordres d'achat de bien vouloir téléphoner dans les deux jours suivant la vente, afin de s'enquérir du résultat de leurs enchères

HÔTEL DES VENTES – ROUTE DE BLOIS 41100 VENDÔME – TÉL. 02 54 80 24 24

rouillac@rouillac.com

OVV n°2002-189
Fax : 02 54 77 61 10

**Collections
Rochambeau**



1 624 000 €

ROUILLAC

*Commissaires-Priseurs
Expert près la Cour d'Appel*

2016

**Château de
Versailles**



124 000 €



23 000 €



124 000 €



179 000 €



60 000 €

**Palais de
Compiègne**



155 000 €



93 000 €



70 000 €



394 000 €



89 000 €