

# ROUILLAC



*FONDS DE  
CHÂTEAUX*

**VENDÔME - LUNDI 27 JANVIER 2014**

# ORDRE DE VENTE

Dimanche 26 janvier, 14h

OBJETS D'ART, BRONZE et HORLOGERIE	1 - 66
ART DU XXème siècle et CRISTAUX	90 - 135
BEL AMEUBLEMENT	150 - 221

Lundi 27 janvier, 14h

ART SACRÉ	301 - 318
OBJETS d'ART et HORLOGERIE	330 - 411
BRONZE et ANIMALIERS	430 - 445
MOBILIER	446 - 542
TAPIS et TAPISSERIE	560 - 595



*VENTE LIVE GRATUITE SUR*

*www.rouillac.com*



# ROUILLAC

*Commissaires-Priseurs  
Expert près la Cour d'Appel*

*Lundi 27 Janvier 2014  
Ventes aux enchères à 14h*

## FONDS DE CHÂTEAUX MESLAY en Vendômois L'AIGLERIE en Anjou

### EXPOSITIONS

Vendredi 24 janvier de 14h à 17h  
Samedi 25 janvier de 14h à 17h.  
Dimanche 26 janvier de 9h à 11h30.  
Lundi 27 janvier de 10h à 11h30

**PAIEMENT COMPTANT - FRAIS 20% TTC**

**[www.rouillac.com](http://www.rouillac.com)**

photos HD, liste complète et résultats  
sur notre site internet



**[www.rouillac.com](http://www.rouillac.com)**

**Tours (37000)**  
22, boulevard Béranger  
**02 47 61 22 22**

**[rouillac@rouillac.com](mailto:rouillac@rouillac.com)**

**Vendôme (41100)**  
Route de Blois  
**02 54 80 24 24**

**SVV n°2002-189**

**Paris (75006)**  
41, bd du Montparnasse  
**01 45 44 34 34**

**Fax : 02 54 77 61 10**

## ART SACRÉ n°301 à 318

- 301 ANGE** en bois sculpté et polychromé sur une monture en métal et cordes. Yeux en pâte de verre. Vêtement en tissu. Une aile isolée. 150  
Naples. XIX<sup>e</sup>.  
Haut. 23 cm. Larg. 9 cm. (manque deux doigts, petites altérations de peinture)
- 302 CRUCIFIX** en os sculpté. Le Christ, la Vierge Marie et le crâne cloutés sur une croix en bois noirci. Travail ancien. 30  
Haut. du Christ : 15,5, Haut. totale : 41, Larg. 16 cm.  
(manques, accidents et restaurations)
- 303 TÊTE D'ANGELOT** en noyer sculpté. 20  
Travail anonyme du XX<sup>e</sup> siècle.  
Haut. 17 cm Long. 23 cm.
- 304 ANGE** en bois sculpté reposant sur une branche stylisée. 50  
XX<sup>e</sup>me.  
Haut. 47 cm, Larg. 20 cm
- 305 NICHE VOTIVE** en bois sculpté. Loge de forme ovale entourée de deux réserves et de feuilles d'acanthé à enroulements. Surmonté d'une corniche. 150  
Style Louis XIII. début XIX<sup>e</sup>.  
Haut. 61 cm. Larg. 71 cm. Prof. 11 cm. (manques et restaurations).
- 306 VIERGE** en bois polychrome sculpté. Travail anonyme du XIX<sup>e</sup>. 50  
Haut. 38 cm Long. 11 cm (un avant-bras absent).
- 307 COFFRET RELIQUAIRE** en bronze orné en bas relief sur le couvercle du trétramophe des évangélistes avec l'Agneau mystique et Dieu le père, sur la face avant de la Vierge à l'Enfant entourée de deux donateurs, sur la face arrière de la Crucifixion et sur les côtés de scènes de la Résurrection du Christ, en alternance de piliers godronnés. 150  
Travail néogothique dans le style du XIII<sup>e</sup> siècle.  
Haut. 15, Larg. 16, Prof. 8,5 cm.
- 308 LE CHRIST LAVANT LES PIEDS DES APÔTRES.** 300  
Haut relief en albâtre. Malines XVII<sup>e</sup> (?)  
Haut. 8,5 cm. Larg. 9 cm. Prof. 1,5 cm. (en l'état, 11 éléments recollés)
- 309 ENFANT HABILÉ À L'ANTIQUÉ.** 30  
Bois sculpté. Travail rustique du XIX<sup>e</sup>.  
Haut. 38cm. Larg. 16 cm. (accidents).
- 310 ICÔNE DE MARIAGE.** Le Christ Bénissant, enrichi de verroteries de couleur et de feuilles de métal. 300/500  
Russie, dernier quart du XIX<sup>e</sup> siècle.  
42 x 37 x 9,5 cm  
  
Provenance : Sacha Simon (1908-2011), grand reporter à l'Est républicain puis au Figaro, envoyé permanent à Moscou jusqu'en 1973.
- 311 ICÔNE.** Le Christ Pantocrator. Riza en métal argenté. 250/300  
Russie, seconde moitié du XIX<sup>e</sup>me siècle.  
22 x 17,5 cm.

- 312** **SAINTE-FEMME EN PRIÈRE.** Bois. 500/1000  
XVIème-XVIIème siècle  
Haut. 149, Larg. 46, Prof. 20 cm. (usures, accidents)
- 313** **CRUCIFIX** en ivoire monté dans un cadre moderne sur fond de velours cramoisi. Travail 100/150  
ancien dans le goût du XVIIème.  
Haut. 19,3 cm. Dimensions cadre : 45 x 36,5 cm
- 314** **CHAPITEAU D'ANGLE** en pierre calcaire sculptée en fort relief de feuilles recourbées. 200/400  
Traces de polychromie. Travail ancien.  
Haut. 30,5, Larg. 33,5, Prof. 22 cm. (usures)
- 316** Grand **CHRIST** en ivoire sur un croix en ébène. Le perizonium retenu par une double 400  
cordelette. Memento mori en ivoire. Les clous en métal.  
Fin XVIIe, début XVIIIe.  
Christ seul : Haut. 36,5, Larg. 23,5, Prof. 8 cm.  
Avec la croix : Haut. 61,5, Larg. 29,5, Prof. 9,5.  
(manques et accidents)
- 317** **SAINT-JEAN-BAPTISTE** en bois sculpté. 100  
Travail ancien.  
Haut. 73, Larg. 26, Prof. 12 cm.  
(la main et l'avant-bras droit manquants, accidents)
- 318** **PIQUE-CIERGE** en étain. Le montant tourné. Piètement tripode. 50  
Style XVIIème, XIXème siècle.  
Abat jour en peau de vessie de porc et galons frangés (déchirures).  
Pique-cierge : Haut seul : 140, avec dispositif électrique : 170 cm, Diam. 27 cm.  
Abat jour : Diam. 42,5 cm.

## OBJETS d'ART et HORLOGERIE n°330 à 410

- 330** 21 cartons d'**USTENSILES DE CUISINE**. 90
- 331** 8 cartons de **CÉRAMIQUES, VERRERIES** et **OBJETS DE DÉCORATION**. 80
- 332** **PAIRE D'APPLIQUES** à deux bras de lumière en bois sculpté, stucé et doré. Décor de trophées d'instruments de musique et masques de théâtre agrémentés de guirlandes fleuries, rubans noués et passementeries. 150/200  
XIXe siècle.  
Haut. 50, Larg. 18,5, Prof. 8 cm.  
(montées à l'électricité, petits manques à la dorure).
- 333** **ÉLÉMENT DÉCORATIF** en bois sculpté, stucé et doré représentant un trophée d'instruments de musique agrémenté de feuilles de chêne. 100  
XIXe siècle.  
Haut. 99, Larg. 23 cm.
- 334** **MIROIR à FRONTON** de forme rectangulaire en bois mouluré, sculpté, stucé et redoré, orné de feuilles d'acanthe et rinceaux feuillagés. Le fronton de forme mouvementée à décor ajouré de feuilles d'acanthe et volutes sur fond de croisillons. 200  
Louis XV.  
Haut. 66 Larg. 38 cm.  
(usures, manques et restaurations).
- 335** **LOT DE BIBELOTS :** 10  
-**COUVERT D'ENFANT** en os. Long de la cuillère : 16 cm. XXème.  
-**TASSE** et **SOUS-TASSE** en porcelaine à décor floral polychrome dans le goût du Japon. Marque "English Porcelain". XXème. Diam. de la sous-tasse : 14 cm. (fêles)  
-**SUJET** en porcelaine polychrome figurant une plante fleurie en pot. XXème. Haut. 10 cm. (manques)
- 336** **PRESSE À RELIER** en fonte de fer ouvragée et feuillagée polychrome. 100  
Seconde moitié du XIXème. Haut. 34, Larg. 38 cm.
- 337** **COUPE A OREILLES** circulaire en bronze patiné, formant plateau et montée sur piédouche. L'aile ajourée alternant vases balustres et dragons fleur-de-lysé, le centre du bassin dans un entourage de fleurs-de-lys rayonnant orné d'un dragon surmonté d'une couronne à trois fleurons, monogrammé CB. Montée sur un socle circulaire en marbre rouge, à la façon du porphyre. 200  
Travail néo-renaissance de la seconde moitié du XIXème.  
Haut. totale 20, Diam.33 cm  
(usure à la patine du bassin).
- 338** **COFFRET** en bois laqué noir orné sur le couvercle d'une scène peinte aux enfants. Signée en bas à droite. 40  
Travail russe.  
21,5 x 12 x 9 cm.
- 339** **COFFRET** de forme rectangulaire marqueté de loupe d'amboine. Orné d'un écusson en bronze encadré d'ébène. Intérieur en soie capitonnée. 50  
Fin XIXe - début XXe.  
Long. 20 cm. Larg. 13 cm. Haut. 8 cm (accidents).

- 340** **d'après MODERNO** (1467-1528) 100  
 "Sacra conversazione". Rome vers 1510.  
 Plaque argent. Poids 266 g. 14 x 10,8 cm.  
  
 Original au Kunsthistorisches Museum de Vienne (Autriche) et copie début XIX<sup>ème</sup> au Metropolitan Museum de New York.
- 341** **BALANCE DE PHARMACIE**, trébuchet ancien, sous verre, vitrine ouvrant par deux 200  
 portes. Balancier, et plateaux en laiton.  
 Début XIX<sup>ème</sup> siècle.  
 Haut. 58, Larg. 54, Prof. 35 cm.
- 342** **COFFRET** de forme rectangulaire, en bois recouvert de cuir. Orné sur les côtés et le devant 60  
 de tête de femme en relief.  
 Avec sa clef. Travail ancien.  
 Haut. 14, Larg. 25, Prof. 20 cm
- 343** **PENDULE dite d'OFFICIER**. Cage en bronze à vitres en verre biseauté sur quatre faces 50  
 laissant voir le mécanisme. Cadran émaillé blanc indiquant les heures et les minutes en  
 chiffres romains et signé "Au touriste".  
 Début XX<sup>ème</sup>.  
 Haut. 7 cm. Long. 4,5 cm. Prof. 4 cm. (écrin en cuir rouge).
- 344** **PENDULE dite d'OFFICIER**. Cage en bronze à vitres en verre biseauté sur chaque face 150  
 laissant voir le mécanisme. Cadran émaillé blanc indiquant les heures et les minutes en  
 chiffres romains et arabes et signé "Gustave SANDOZ".  
 Début XX<sup>ème</sup>.  
 Haut. 13 cm. Long. 7,5 cm. Prof. 7 cm. (écrin en cuir rouge)
- 346** **BALANCE à OPIUM** en bronze, fléau en os. Etui en bronze patiné ornementé. 20  
 Extrême Orient, début XX<sup>e</sup>. (incomplet)
- 347** **CUILLÈRE OTTOMANE** à large cuilleron en écaille de tortue, os, corail et laiton niellé. 60  
 Fin du XIX<sup>e</sup> siècle.  
 Long. 26 cm
- 348** Petite **PENDULE** d'officier en métal doré. Cadran émaillé à chiffres arabes. Etui en cuir. 30  
 Haut. 5,5 cm. Larg. 4 cm. Prof. 4 cm.
- 349** **LOT DE 4 BINOCLES** en métal blanc. Trois étuis en cuir et papier gaufré. Fin XIX<sup>ème</sup>, 20  
 début XX<sup>ème</sup>. (oxydation, un verre déchaussé).
- 351** Paire de **PANNEAUX** en bois laqué, à scènes de palais. Chine. 100  
 33 x 35 cm.
- 352** **BOÎTE à BIJOUX** de forme mouvementée en métal doré, orné de candélabres et rinceaux 100  
 fleuris. Couvercle à marqueterie de couleurs de nacre, enchâssant 2 miniatures rondes signées  
 J. BREZET représentant des femmes au chapeau dans le gout du XVIII<sup>ème</sup>.  
 Intérieur gainé en velours de soie crème.  
 Style Louis XVI, début XX<sup>ème</sup>.  
 Haut. 4 Long. 29, Larg. 10 cm.
- 362** **CARTEL D'APPLIQUE** en bronze ciselé et doré. Cadran encadré de deux grecques, 150  
 denticules, tores de laurier, feuilles d'acanthé et grenade. Surmonté d'une cassolette  
 enguirlandée. Cadran en émail à chiffres romains signé "Mainfroy-Thibault à Versailles".  
 Style Louis XVI, XIX<sup>e</sup>.  
 Haut. 56 cm. Larg. 21 cm. Prof. 11 cm.

- 363 CLOCHE** en laiton. Guirlande d'arabesques et festons à feuilles d'acanthé. Extrémité à redents. 80  
 Travail oriental, fin XIXe.  
 Haut. 30 cm. Diam. 32 cm.  
**JOINT : SALADIER** en laiton. Guirlande en feuillage stylisé.  
 Haut. 18 cm. Diam 36 cm.
- 364 MIROIR** de Venise à pareclozes. Les glaces sont gravées de volutes et feuillages. Orné au sommet et à l'amortissement de volutes et fleurs. 120  
 Haut. 96, Larg. 50, Prof. 3 cm.
- 365 BAROMÈTRE-THERMOMÈTRE** de forme rectangulaire terminé par une corniche en acajou et plaques de laiton. Signé BODEUR. 80  
 Style Empire, début XXè.  
 Haut. 102 cm. Larg. 15 cm.
- 366 BLASON DE DEMOISELLE** en losange. L'écu encadré par deux volutes feuillagées et timbré d'une couronne. Bois sculpté. 50  
 XIXème.  
 Haut. 28 cm Long. 13 cm (éclats).
- 367 FORME À CHAPEAUX** en bois sur pied. 20  
 XXème.  
 Haut. 26 cm. Long. 18 cm.
- 368 Paire de CHENETS** en laiton surmonté de boules de feu chacune soutenue par une princesse couronnée à la poitrine nue. Les chenets sont réunis pas une barre à feu torsadée. 200  
 Style XVIIè, XIXè.  
 Haut. 42, Larg. 103, Prof. 51 cm. (l'ensemble).
- 369 Lot de 3 paires d'APPLIQUES** montées à l'électricité : 100  
 -La première en bronze ciselé à trois bras de lumière chantournés à décor de feuilles d'acanthé stylisées. Marquée "GD" et numérotées 121. Style Louis XV, XIXème. Haut. 37,5, Larg. 32, Prof. 23,5 cm.  
 -La deuxième en bronze ciselé et doré à deux bras de lumière chantournés à décor de volutes et rameaux stylisées. Style Louis XV, XIXème. Haut. 32,5, Larg. 27, Prof. 13 cm.  
 -La troisième en bois sculpté, stuqué et doré à deux bras de lumière à décor de volutes, feuilles d'acanthé et cannelures. Le binets reçoivent une frise de feuilles de laurier. Le fût de forme conique garni à l'amortissement d'un bouquet de fleurs est orné de cannelures à asperges, rubans, feuilles de laurier et graine. Style Louis XVI, fin XIXème - début XXème. Haut. 26,5, Larg. 19, Prof. 11 cm. (petits manques)
- 370 3 COFFRETS.** 2 rectangulaires : l'un au couvercle bois et métal orange-argenté, l'autre Art Déco en étain repoussé orné d'un médaillon d'après Greuze " jeune fille aux tourterelles " (intérieur moiré) . Le 3ème en métal doré de forme ovale, à décor de fleurs épanouies (capitonné). 50
- 371 PAIRE DE MÉDAILLONS** en cire teintée polychrome représentant en buste : " Louis Auguste Dauphin" et Marie Antoinette. Encadrement circulaire en bois anciennement doré. 60  
 XVIIIè-XIXème.  
 Diam. 14 cm.  
 Travail inspiré des médaillons en terre cuite de J.-B. Nini.



- 372** **DOUBLE PROFIL** en cire polychrome figurant Marie Antoinette et Louis XVI. Porte une signature "Thommire ? Ft 1778". 80  
 Fin du XVIII<sup>e</sup>.  
 Dans un coffret ancien. Haut. 28, Larg. 24 cm.
- Ce travail n'est pas sans rappeler le profil en cire de Louis XIV par Benoist conservé au château de Versailles. Pierre Jean David d'Angers s'exécutait à un travail similaire sur ses contemporains.
- 373** **THERMOMÈTRE - BAROMÈTRE** en bois sculpté et noirci. 50  
 France, XIX<sup>e</sup>me.  
 Haut. 47 cm, Larg. 14 cm.
- 374** **3 PIÈCES en ÉTAIN** : PLAT à bords chantournés, PLAT à ornements gravés et 20  
 CHANDELIER à cinq bras de lumière. Traces de poinçons et initiales au revers.  
 Fin du XIX<sup>e</sup>me.  
 Diam. 36 cm et 45 cm. Haut. 39 cm. (légers chocs et égrenures, un bras cassé).
- 375** **PAIRE DE FEUX** en bronze doré. Une cassolette à médaillon sommée d'une grenade 200  
 repose sur un socle à piastres, postes et fleurons ; galerie ajourée.  
 Style Louis XVI. XIX<sup>e</sup>.  
 Haut. 37 cm Long. 32 cm (quelques manques à la dorure).
- 376** **PAIRE DE FEUX** en bronze ornés de cartouches et d'agrafes feuillagée. 60  
 Style Louis XV. XIX<sup>e</sup>me.  
 Haut. 22 cm, Long. totale 38 cm.
- 377** **COFFRE** en laiton repoussé, s'ouvrant par un abattant. Orné sur le dessus d'une scène 100  
 d'intérieure, sur le devant d'une scène villageoise, et de figure allégorique sur les côtés.  
 Travail ancien.  
 Haut. 57, Larg. 47, Prof. 41cm (charnière endommagée).
- 378** **COFFRET** en bois recouvert de cuir et d'une plaque circulaire d'écaille. Quatre pièces de 10  
 laiton à l'imitation de coqs de montre en guise de fermoirs stylisés. XIX-XXe.  
 Haut. 8, Larg. 24, Prof. 21 cm (accidents, petits manques).  
 Joint : VASE à long en céramique. Haut. 15 cm (accidents).
- 379** **APPAREIL ORTHOPÉDIQUE** pour enfant. Plaquette de bois et mécanisme d'élongation 100  
 musculaire.  
 Marque B.P. Paris SGDG. Invention d'Honoré HÉNAULT. Joint photo et dessin à l'encre  
 de Chine sur papier calque, pour démonstration avec poupée. Conservé dans la famille depuis  
 l'origine.
- 380** **PAIRE DE BOUQUETS DE MARIÉE** sous globe, vases en porcelaine à décor en relief 50  
 polychrome et doré, fleurs en tissu, vers 1900.  
 Haut. 44 et 38 cm.
- 381** **Petite COUPE** sur pied en bronze ciselé de pampres de vigne. Socle en marbre noir. Début 10  
 du XX<sup>e</sup>me. Haut. de la coupe : 5, Diam. de la coupe : 6, Haut. totale : 8 cm.  
 Joint : Petite LANTERNE de poche en tôle laquée noir. XIXe. Haut. 13, Larg. 5,5, Prof. 5,5  
 cm. (piqûres et accidents) et IVOIRE sculpté d'un lion et d'un éléphant. Travail africain du  
 début du XXe. Haut. 9 cm. Socle en tourné et noirci.
- 382** **TROIS petits MÉDAILLONS** ovales en plâtre patiné représentant des personnages 30  
 antiques.  
 Style néo-classique, XX<sup>e</sup>.  
 Haut. 4 cm. (manques).

- 383 PENDULETTE D'OFFICIER** en bronze doré. Cadran émaillé blanc, indiquant les heures en chiffres arabes. Réveil, avec cadran secondaire. Sonne les quarts d'heure. Signée "AH. Rodanet / Paris" et numérotée "5063 A ". Écrin en maroquin bordeaux monogrammé "J.B.". Fin du XIXe.  
Haut. 11, Larg. 7,5, Prof. 7 cm. (sangle de l'écrin cassée) 150
- 384 CARTEL D'APPLIQUE** en bronze doré. Cadran émaillé à chiffres romains surmonté d'une cassolette et entouré de feuilles de lauriers et de grecques. Tores de lauriers, treillis et tête de femme au culot.  
Style XVIIIè. Fin XIXè.  
Haut. 46 cm. Larg. 25 cm. Prof. 11,5 cm. 300
- 385 LE COURS DE HARPE.** 50/80  
Fixé sous verre dans le goût d'un salon parisien vers 1780.  
France, XIXe.  
27 x 25 cm
- 386 GLOBE TERRESTRE** par J. Forest, Paris. Socle en bois tourné noirci. 100  
Haut. 31,5, Diam. 15 cm. (accidents)
- 387 PICHET** couvert en étain. 20  
Fin XIXème-début XXème.  
Haut. 23 cm.
- 388 Trois CHEMINÉES** en verre (égrenures). 10  
Joint : Un élément de lampe à pétrole, Porte mèche en bronze, Plateau en papier mâché à fond noir et étoiles dorée (accidents).
- 389 EMBAUCHOIR** en bois. Long. 27 cm. 10
- 390 BOÎTE à MUSIQUE** en bois de forme rectangulaire ouvrant à un abatant découvrant un mécanisme et une carte illustrée sur fond noir. Quatre airs : "Carmen, chanson du toréador, la dame blanche, Mireille (...), chanson du Berger". 50  
Fin XIXè.  
Haut. 14 cm. Larg. 42 cm. Prof. 21 cm. (mécanisme à réviser).
- 391 BARRE DE FOYER** en bronze, à décor d'urnes, feuillages et fleurs. 50/100  
Style Louis XVI, début XXème.  
Long. 104, Haut. 29 cm.
- 392 PLATEAU** en laiton à décor géométrique gravé. Frise de postes sur le bord. 20  
Travail marocain. Diam. 35 cm.
- 393 3 CADRES.** 20  
Forme médaillon à rubans. 66 x 47 cm  
À entrelacs. 48 x 37 cm. Baguette. XIXè et XXè.  
JOINT : jeu de dames.
- 395 PENDULETTE D'OFFICIER** en laiton. Cadran émaillé blanc, indiquant les heures en chiffres romains. Signée "Mirault aux Riceys". 80  
Fin du XIXème - début du XXème.  
Haut. 13, Larg. 9,5, Prof. 8,5 cm.
- 396 PENDULETTE D'OFFICIER** en métal argenté. Cadran émaillé blanc, indiquant les heures en chiffres romains et les minutes en chiffres arabes. Réveil. Signée "C. Maurel à Paris" et marquée "Prix Montyon / TM / Breveté / Médaille d'or". 20  
XXème.  
Haut. 9, Larg. 7,5, Prof. 5 cm. (usures, manques et accidents)

- 397** **PETIT BROC** en étain. La charnière ornée d'une coquille. 10/20  
XIXème.  
Haut. 15 cm. (chocs)
- 398** **Petit PIANO** à volant en marqueterie d'os. Ornementation en laiton tels que tirettes et coins. 100  
Produit par Baba Kishan Singh.  
Inde, début XXè.  
Haut. 25 cm. Larg. 56 cm. Prof. 30 cm.  
(restaurations, accidents, en état de fonctionnement).
- 399** **2 CUILLÈRES DE TABLE :** 30  
- La première en laiton étamé. Elle possède un large cuilleron. Le manche terminé par une spatule marquée "ROULE" dans un cercle centré d'une étoile. Travail ancien, Normandie ?  
Long. 18,3 cm. (manque à l'étain)  
- La seconde en étain. Modèle uniplat. Le manche marqué "GUSTAVE". Travail ancien.  
Long. 21 cm. (oxydations)
- 400** **PENDULE PORTIQUE** à colonnes torsées en bois de placage et bois noirci. Décor de 300/500  
marqueterie de bois clair figurant rinceaux et feuillages stylisés. Belle ornementation de bronzes ciselés et dorés telle que chapiteaux, base des colonnes, tour du cadran et balancier figurant un personnage en buste enserrant deux cygnes. Le cadran émaillé blanc indiquant les heures en chiffres romains signé "Onillon à Nantes".  
Napoléon III.  
Haut. 50, Larg. 25, Prof. 14 cm.  
Sous un globe en verre avec son socle.
- 401** **ÉCRITOIRE** de forme rectangulaire ouvrant à deux abattants en placage de loupe de thuya, 200/400  
d'ébène, de palissandre et filets de bois clair. Orné d'un cartouche en marqueterie de laiton et de nacre. Avec ses deux godets en verre et leur couvercle en métal argenté.  
Seconde moitié du XIXème.  
Haut. 10, Larg. 33, Prof. 25 cm. (petits accidents et restaurations)
- 402** **PAIRE DE FLAMBEAUX** en bronze doré. La base chantournée et moulurée ornée de 200/400  
feuillages. Ombilic à décor de coquilles. Collet inférieur mouluré, supportant un fût balustre orné de cartouches rocaille, feuillages et volutes. Binet orné de feuilles d'acanthé. Bobèche circulaire à bord chantournée. Marqués sous la base "B / I".  
Style Rocaille, XIXe siècle.  
Haut. 23,5, Diam. 13,5 cm.
- 403** **ENSEMBLE** comprenant **trois COUPES**, une oblongue et deux circulaires, en gomme 40/60  
laquée moulée. Décor floral de style Art Nouveau, pour l'une et d'agrapes et rinceaux feuillagés de style Louis XV, pour les deux autres.  
Début XXème.  
Long. 26, Larg. 9,5 cm. Diam. 10 et 12 cm.
- 404** **PENDULE AU PETIT PÊCHEUR DE HOMARD** en métal patiné et doré, figurant un 200/400  
enfant relavant des casiers de crustacés, trident, algue et ancre de marine en ornement. Le cadran émaillé gradué pour les minutes avec les heures en chiffre romain en cadré de part et d'autre par deux plaques d'albâtres. La petite aiguille en métal fleur-de-lysée. Terrasse mouvementée.  
Seconde moitié du XIXe.  
Haut. 38, Larg. 40, Prof. 13 cm (petits accidents et manque)
- 405** **PENDULETTE D'OFFICIER** en laiton. Double cadran émaillé blanc, indiquant les 200/300  
heures en chiffres arabes. Réveil. La poignée articulée, cannelée. Signée "KANDS" et numérotée "1175". Avec sa clef.  
Haut. 17,8, Larg. 9,2, Prof. 8 cm.

Joint : **PENDULETTE D'OFFICIER** en laiton. 3 cadrans émaillé blanc, indiquant les heures en chiffres arabes, dans un entourage de feuilles d'acanthes et de rangs de perles. Le dos cannelé, ouvrant par une trappe sur le mouvement. Fixée sur un socle. Réveil.  
Haut. 18, Larg. 13,2, Prof. 9,6 cm.

Fin XIXème, début du XXème.(usures et accidents)

- 406 LEUCHARS & SON. PENDULETTE de VOYAGE** en argent en forme de cube. Trois 400/500  
des faces ornées respectivement d'une boussole, d'un baromètre et d'un cadran à fond doré  
matifié, indiquant les heures en chiffres romains ; de deux thermomètres au mercure, l'un en  
Fahrenheit, l'autre en Celsius ; d'un calendrier, avec disques en ivoire (?) pour les jours et les  
mois.  
Initiales "R.B". Signée "LEUCHARS & SON. GEFROY Sr".

Maître orfèvre : James LEUCHARDS s'est établi au 47 Piccadilly à Londres en 1794. Riche  
des succès aux expositions Universelles parisiennes de 1867 (médaille d'argent) et 1878  
(médaille d'or) à Paris, son fils installa une boutique au 2 Rue de la Paix à Paris.

Haut. avec poignée : 8,5, côtés : 5,4 cm.

Joint : une CLEF.

- 407 LAMPE** en bronze doré, composée d'un flambeau électrifié, à décor de feuilles d'eau, 50/100  
coquilles, perles et volutes. Piétement tripode fixé sur un socle.  
Style restauration. Fin XIXème.  
Abat jour beige orné d'une frise dorée.  
Flambeau : Haut. seul : 34 cm, électrifié : 47, Diam. 12 cm.  
Abat jour : Haut. 32,5, Diam. 38 cm.

- 408 LUSTRE** à pampilles, en métal doré, à 12 bras de lumières, dont la moitié montée à 100/200  
l'électricité. Fût balustre en verre translucide. Six cloches électrifiées retenues par des lacets de  
perles. Pampilles en verre et en cristal.  
XIXème siècle.  
Haut. 75, Diam. 45 cm.

- 409 Paire de FLAMBEAUX** en métal argenté, Le pied ovale cannelé, orné d'une frise de feuilles 50/100  
de chêne et glands. Bobèche à décors d'alvéolée centrées de fleurs. Le socle à décor gravé de  
feuillages, volutes, croisillons et de raies de perles.  
Restauration.  
Haut. 17,5, Diam. 9,8 cm.

- 410 Paire de FLAMBEAUX** en laiton, le binet orné de cannelures, le pied à décor d'une frise 50/100  
d'entrelacs et fleurons, et d'une frise de feuilles d'eau.  
Style néo-classique, fin XIXème, début XXème siècle.  
Diam. 8, Haut. 12 cm.  
(accidents).

- 411 UTI. PENDULE** en laiton, le cadran circulaire orné d'une frise cannelée, présente douze 50  
cartouches émaillées blanc indiquant les heures en chiffres romains, ils s'inscrivent dans un  
disque en métal doré orné de volutes sur fond guilloché. Sous le cadran, un motif de fleurs et  
d'acanthes. Il est encadré par deux paires de colonnes cannelées.  
Haut. 14, Larg. 12, Prof. 4,5 cm.

## BRONZES et ANIMALIERS n°430 à 445

- 430** **ATLÈTHE antique** 150  
Bronze sur un socle de marbre, XXème.  
Haut. 37 cm.  
Haut. totale 40 cm.
- 431** **AUGROS** (actif au XXe siècle) 100  
Chien couché.  
Bronze à patine verte, signé sur la terrasse. Socle de marbre gris Saint-Anne (restauré).  
Haut. 4, Larg. 15,5, Prof. 9 cm.
- 432** **Henri TRODOUX** (né à St Pétersbourg, actif au XIXe siècle), d'après. 100  
Faisan doré sur un tertre au naturel.  
Bronze patiné. Socle de marbre gris Saint-Anne de forme rectangulaire à pans coupés.  
Haut. 15,5, Larg. 25, Prof. 8 cm.
- 433** **Edmond LÉVÈQUE** (Abbeville, 1814 - Paris, 1875) 120  
L'Enfant à l'escargot.  
Bronze patiné. Socle en marbre vert (accidenté).  
Haut. 6, Larg. 8,5, Prof. 16,5 cm.
- 436** **LE CHASSEUR DE LIEVRE.** Bronze patiné signé "G. Le Sage", sur un socle de marbre 100/200  
jauni à la façon de Sienne.  
XIX, XXe.  
Dimensions totales : Haut. 18,5, Larg. 19, Prof. 11 cm.  
(un coin du socle égrené)
- 437** **TROIS GRENOUILLES.** 20  
Bronze à patine verte.  
Travail anonyme du XXe.  
Haut. 8 cm. Long. 10,5 cm.
- 438** **Émile Pierre Eugène HÉBERT** (Paris, 1828 - Paris, 1893), d'après 300/500  
Héroïne antique.  
Bronze signé.  
Haut. 29, Long. 30, Prof. 11 cm  
Sur une terrasse de marbre (3 x 37,5 x 10,5 cm)
- 439** **Alfred DUBUCAND** (Paris, 1828-1894) 600/800  
Chiens suivant la trace.  
Bronze patiné, signé sur la terrasse, monogrammé E.V. et numéroté 1716.  
Haut. 11, Long. 15,3 Larg. 7,3 cm.
- 440** **D'après Édouard Paul DELABRIERRE** (1829-1912). 300/500  
Lion marchant  
Bronze à patine brune  
Haut. 19, Long. 27, Larg. 10 cm.
- 441** **EMBLÈME MEXICAIN** (?) 100/200  
Aigle tenant un serpent en bronze à patine dorée. Inscription "MC 1825".  
Haut. 18, Long. 19, Larg. 12 cm.
- 442** **d'après Jacques CARTIER** (1907-2001) 200  
Bison bondissant.  
Bronze signé, sur un socle de marbre noir.  
Haut. 11,5, Larg. 14, Prof. 4,3 cm.

- 443 **d'après Louis VIDAL** (1831-1892) 200  
Biche.  
Bronze signé  
Haut. 12,5, Larg. 12, Prof. 4,5 cm.
- 444 **attribué à Louis KLEY** (1833-1911) 150  
Cervidé.  
Bronze anciennement patiné et signé.  
Haut. 11,5 Larg. 12 Prof. 4 cm
- 445 **JOCKEY VAINQUEUR** au bouquet de fleurs. Cachet en bronze patiné et signé E. 100  
URBAIN et monogrammé "E U".  
Haut. 13 cm.



n°439 Alfred DUBUCAND (Paris, 1828-1894), Chiens suivant la trace.

## MOBILIER n°460 à 542

- 446 **LAMPE** en bois dorée, pied tripode griffés. 40  
Haut : 69cm (quelques manques au niveau des griffes)
- 447 **POT COUVERT** en bois peint à motifs de fleurs stylisée sur fond orangé. 20  
Rajasthan, fin XIXè.  
Haut. 18 cm. Diam. 15 cm. (accidents).
- 448 **PICHET** en étain. XXè. 20  
Haut. 23 cm. Larg. 16 cm
- 449 **POSTE TSF** série X N° 156938 en bois ronçoux vers 1940. Haut 54 cm. Plaque métallique 300  
" Philips France Type 636A NR 83610E "
- 460 **BUREAU de PENTE** en noyer et bois de placage. Repose sur quatre pieds galbés. 100  
Ornementation de bronzes ciselés et dorés tels que chutes, sabots et galerie ajourée.  
L'abattant recevant une marqueterie florale et ouvre sur un casier, deux tiroirs et un coffre,  
l'intérieur garni d'un feutre rouge. Style Louis XV, fin XIXème - début XXème.  
Haut. 92, Larg. 71, Prof. 45 cm. (accidents, manques au placage)
- 461 **COFFRE** en bois sculpté de parchemins plissés en façade et aux côtés. Ouvrant par un 100  
abatant.  
Style haute époque. XXè.  
Haut. 87 cm. Larg. 166 cm. Prof. 77 cm. (accidents et restaurations).
- 462 **COFFRE** en noyer sculpté en façade de feuilles d'acanthé stylisées et de palmettes. Ouvrant 100  
par une porte sur le côté.  
Style haute époque, composé d'éléments anciens. Fin XIXè.  
Haut. 98 cm. Larg. 142 cm. Prof. 65 cm. (manques et accidents).
- 463 **SUSPENSION** à quatre lumières en bronze doré, verre givré et taillé. Forme ovale à 3 bras 40  
de lumière qui se prolonge en une lumière à verre de forme ogivale.  
Haut. 35 cm. Larg. 42 cm.
- Joint : **SUSPENSION**. Monture en métal noir , toupie en faïence et globe en verre. Haut. 36  
cm. Larg. 29 cm
- 464 **CANAPÉ** à crosses trois places en acajou et placage d'acajou sculpté. Le dossier renversé. 150  
Montants antérieurs sculptés d'une palmette. Il repose sur quatre pieds antérieurs en jarrets et  
deux pieds postérieurs sabres.  
Restauration.  
Haut. 93, Larg. 165, Prof. 63 cm. (usures, accident).
- Provenance : anciennes collections du château de Meslay en Vendômois
- 465 **BUREAU** en acajou. Ouvrant à trois tiroirs en ceinture. Pieds gaines sur roulettes. Plateau à 80  
maroquin.  
Fin XIXè.  
Haut. 76 cm. Larg. 128 cm. Prof. 64 cm. (manques, en l'état).
- Provenance : anciennes collections du château de Meslay en Vendômois
- 466 **COMMODE** en noyer ouvrant à quatre tiroirs sur trois rangées. Réserves polylobées à filets 300  
moulurés. Prises en bois sculpté.  
Création rustique de la fin du XVIIIè.  
Haut. 80 cm. Long. 128 cm. Larg. 59 cm. (manques et accidents).  
Provenance : anciennes collections du château de Meslay en Vendômois

- 467 BUREAU** plat à gradin en noyer. Deux tiroirs en ceinture. Gradin à compartimentages. 200  
Pieds fuselés.  
Louis Philippe. XIX<sup>e</sup>.  
Haut. 96 cm. Larg. 122 cm. Prof. 82 cm. (taches, accidents et manques).  
Provenance : anciennes collections du château de Meslay en Vendômois
- Joint : Petit **BUREAU** jaune à double gradin. Début XX<sup>e</sup>. Haut. 160 cm. Larg. 83 cm. Prof. 45 cm (accidents).
- 468 FAUTEUIL** en noyer à dossier de forme violon, pieds galbés. Roulettes. 50  
Louis Philippe.  
Haut. 100 cm. Larg. 50 cm. Prof. 60 cm.  
(accidents).
- Provenance : anciennes collections du château de Meslay en Vendômois
- Joint : **TABOURET** rond. Pieds et entretoise imitant le bambou. Napoléon III. Haut. 40 cm. Diam. 60 cm. (en l'état).
- 469 Paire de BUFFETS BAS** de forme rectangulaire en noyer mouluré ouvrant en façade par 400  
deux tiroirs et deux vantaux. Dessus de marbre gris Sainte-Anne.  
Louis-Philippe.  
Haut. 99, Long. 164, Prof. 60,5 cm.  
(un marbre accidenté, piqûres).
- Provenance : anciennes collections du château de Meslay en Vendômois
- 470 LUSTRE** en bronze et laiton repoussé. La lumière centrale est couverte d'un abat-jour en 50/100  
opaline blanche, et soutenue par trois branches portant chacune deux chandeliers. Système  
"monte-et-baisse". Ornementation d'esprit rocaille. Monté à l'électricité.  
Fin XIX<sup>e</sup> - début XX<sup>e</sup>.  
Haut. 105, Larg. 50 cm.
- 471 SOMNO** en placage d'acajou. 40  
Fin XIX<sup>e</sup>.  
Haut. 71 cm. Diam. 31 cm. (accidents, sans marbre ni vantail).
- Provenance : anciennes collections du château de Meslay en Vendômois
- Joint : **TABLE de CHEVET** en noyer à tirette. Haut. 72 cm. Larg. 31 cm. Prof. 29 cm.  
(accidents, sans vantail).
- 472 Deux PUPITRES** en bois garni de cuir. Abatant découvrant des encriers (dont un en verre) 80  
et une cavité.  
Fin XIX<sup>e</sup>.  
Haut. 12 à 14 cm. Larg. 57 à 60 cm. Prof. 43 à 50 cm.  
(manques et accidents).
- Provenance : anciennes collections du château de Meslay en Vendômois
- 473 CHEVET** formant écritoire en noyer ouvrant à un abatant et deux vantaux. Piétement en 150  
console.  
Louis Philippe. XIX<sup>e</sup>.  
Haut. 94 cm. Larg. 43 cm. Prof. 31 cm. (accidents).
- Provenance : anciennes collections du château de Meslay en Vendômois



- 475 LUSTRE CORBEILLE** à huit lumières et un plafonnier, en bronze doré et plaque de verre amati. Les lumières réunies en paires par des têtes de bouc à une balustrade à entrelacs ajourés. Ornementation de cordes, de feuillages et de grenades. La corbeille suspendue par deux cordes à un plafonnier en bronze doré à motif de rangs de perles, ailes de chauve souris et feuilles d'acanthé. Style Louis XVI. Fin du XIXème, début du XXème.  
Haut. totale 64, Long. 87, Larg. 61 cm.
- Provenance : anciennes collections du château de Meslay en Vendômois
- 476 BUREAU DE PENTE** en noyer mouluré. Il ouvre en façade par un abattant, découvrant trois casiers, deux tiroirs et un vantail, ainsi que par deux tiroirs de chaque côtés et un vantail à l'arrière. Il repose sur quatre pieds en gaine montés sur une armature en fer forgé munie de quatre roulettes. Garniture de bronzes ciselés et dorés tel qu'entrées de serrures, anneaux et boutons de tirage. Poignées tombantes métalliques sur les côtés. Dessus de marbre blanc. Fin XVIIIe siècle.  
Haut. 102,5, Long. 122, Prof. 46 cm. (usures, manques).
- Provenance : anciennes collections du château de Meslay en Vendômois
- 477 LUSTRE** à clavettes en laiton à neuf bras de lumière de forme mouvementée sur deux registres: six sur le registre inférieur et trois sur le supérieur. Fût central tourné en balustre et terminé par une toupie.  
Travail dans le style hollandais du XVIIème.  
Haut. 48, Diam. 41 cm.  
(binets et bobèches percés pour l'électricité, manques et usures)
- 478 2 MIROIRS et 1 BARBIÈRE.**
- MIROIR en bois et plâtre peint en noir et or. Surmonté de deux griffons encadrant un écusson. Napoléon III. XIXè. Haut. 121 cm. Larg. 80 cm. (manques, en l'état).  
Petit MIROIR en placage de noyer. XIXè. Haut. 22 cm. (manques).  
BARBIÈRE en citronnier. Miroir de forme ogival. Louis Philippe. XIXè. Haut. 66 cm. Larg. 43 cm. Prof. 34 cm. (en l'état).
- Provenance : anciennes collections du château de Meslay en Vendômois
- 479 COMMODE** à façade mouvementée en noyer mouluré. Elle ouvre en façade par quatre tiroirs et un secret sur trois rangs. Pieds droits dans le prolongement des montants. Garniture de bronzes ciselés à décor rocaïlle de cartouches et rinceaux feuillagés tel qu'entrées de serrures et poignées de tirage.  
Travail régional, Louis XV.  
Haut. 87, Larg. 126, Prof. 59 cm. (accidents, manques, restaurations).
- Provenance : anciennes collections du château de Meslay en Vendômois
- 480 LUSTRE** à clavettes en laiton à six bras de lumière de forme mouvementée sur le registre inférieur et à six réflecteurs sur le supérieur. Fût central tourné en balustre et terminé par une boule.  
Travail dans le style hollandais du XVIIème.  
Haut. 47, Diam. 50 cm. (usures, électrifié)
- 481 ÉTAGÈRE** à cinq plateaux en placage de palissandre. Montants tournés. Galeries à guirlandes ajourées et incrustations de filets de cuivre.  
Charles X. XIXè.  
Haut. 147 cm. Larg. 101 cm. Prof. 33 cm. (manques, accidents).
- Provenance : anciennes collections du château de Meslay en Vendômois

- 482 COIFFEUSE** en placage d'acajou. Plateau entouré de deux caissons découvrant un miroir et un nécessaire de toilette recouvert de soie bleue. Ouvrant par deux tiroirs en ceinture dont un libérant un écritoire. Pieds gaines à sabot en laiton et denticules. 150  
Le nécessaire recèle un pot à onguent en porcelaine avec marque : "Creil et Montereau. Médaille d'or 1844".  
Louis Philippe. Milieu XIX<sup>e</sup>.  
Haut. 79 cm. Larg. 87 cm. Prof. 50 cm. (manques, accidents et restauration).
- Provenance : anciennes collections du château de Meslay en Vendômois
- 483 3 PARES FEUX NAPOLÉON III** 100  
PARE-FEU de forme rectangulaire orné d'une tapisserie au petit point : la lettre " F " couronnée.  
PARE-FEU de forme rectangulaire, tissu représentant une fleur.  
PARE-FEU tripode à montants en forme de bambous. Tissus à oiseaux et branchages de type Japonisant.  
Napoléon III. XIX<sup>e</sup>.  
Joint : **TABLE** d'accouchée de forme rognon. Haut. 67 cm (en l'état).  
Provenance : anciennes collections du château de Meslay en Vendômois
- 484 Grand DRESSOIR** en bois noir et or à trois gradins. Ceinture formée d'entrelacs ajourés rehaussés de trèfles doré. 60  
Napoléon III. XIX<sup>e</sup>.  
Haut. 104 cm. Long. 124 cm. Prof. 41 cm. (en l'état).
- Provenance : anciennes collections du château de Meslay en Vendômois
- 485 LUSTRE** à clavettes en laiton à six bras de lumière de forme mouvementée sur le registre inférieur et à six réflecteurs sur le supérieur. Fût central tourné en balustre et terminé par une boule. 60/120  
Travail dans le style hollandais du XVII<sup>e</sup>me.  
Haut. 46, Diam. 60 cm. (monté à l'électricité)
- Provenance : anciennes collections du château de Meslay en Vendômois
- 486 3 TABLES** de la fin du XIX<sup>e</sup> (accidents et manques) 150  
TABLE en merisier à pieds gaines. Tiroir en ceinture. Haut. 70 cm. Larg. 86 cm. Prof. 51 cm.  
Petit BUREAU à deux GRADINS en acajou et plateau garni de maroquin. Haut. 108 cm. Larg. 113. Prof. 56 cm.  
TABLE DE TOILETTE à pieds cannelés et plateau en porcelaine à cuvette et cruche. Haut. 85 cm. Larg. 60 cm. Prof. 44 cm.
- Provenance : anciennes collections du château de Meslay en Vendômois
- 487 TABLE** volante à filets de sycomore et de bois noirci. Coiffé d'un marbre encadré d'une galerie ajourée en bronze doré. Pieds cambrés. Un tiroir en façade. 80  
Style Louis XV. XX<sup>e</sup>.  
Haut. 71 cm. Larg. 34 cm. Prof. 26 cm. (Restaurations).
- 488 SCRIBAN à VITRINE** en placage d'acajou ouvrant à trois tiroirs, un abatant et deux portes vitrées à motifs géométriques ajourés s'ouvrant sur trois étagères. 200  
Angleterre, fin XIX<sup>e</sup>.  
Haut. 194 cm. Larg. 91 cm. Prof. 50 cm. (accidents).
- 489 TABLE** en noyer à rallonges. Pieds balustres à côtes droites. 150  
Style Louis Philippe. XX<sup>e</sup>.  
Haut. 72 cm. Diam. (fermée) 120 cm. Long. (dépliée) 312 cm.

- 490 PAIRE D'APPLIQUES** à trois lumières en bronze doré et bronze patiné. L'attache ornée de feuilles d'acanthe stylisées. Les bras à décor de volutes et rinceaux soutenus par une sphère.  
Époque Restauration.  
Haut. 20 Larg. 29, Prof. 27 cm. 300
- 491 ARMOIRE** en noyer ouvrant à deux vantaux formés de trois réserves ornées en leurs centres d'une rosace marquetée dans un filet polylobé.  
Début XIXè.  
Haut. 255 cm. Larg. 142 cm. Prof. 44 cm. (Accidents et manques). 80  
Provenance : château de l'Aiglerie, en Anjou.
- 492 Paire de BANQUETTES** en bois mouluré et sculpté. Accoudoirs à têtes de cygnes, grattoirs. Fleurons et palmettes à la traverse de façade. Pieds sabres.  
Style Empire. XXè.  
Haut. 68 cm. Larg. 113 cm. Prof. 42 cm. 60  
Provenance : château de l'Aiglerie, en Anjou.
- 493 Suite de 8 CHAISES** en bois mouluré. Dossiers de formes violonées. Pieds galbés.  
Style Louis XV. Fin XIXè.  
Haut. 82 cm. Larg. 52 cm. Prof. 43 cm. (accidents, restaurations). 80  
Provenance : château de l'Aiglerie, en Anjou.
- 494 TABLE** ronde en noyer. Plateau en marbre. Pieds gaines.  
Fin XIXè.  
Haut. 72 cm. Diam. 63 cm. 50  
Provenance : château de l'Aiglerie, en Anjou.
- 495 Paire de FLAMBEAUX** en laiton de style Louis XIV reposant sur une base octogonale.  
XIXe.  
Haut. 23 cm Long. 11,5 cm. 40  
Provenance : château de l'Aiglerie, en Anjou.
- 496 2 FAUTEUILS** en bois rechapé bleu et vert. Pieds fuselés et dés à losanges, grattoirs et fleurettes. Dossier en forme de trapèze.  
Style Empire. Début XXè.  
Haut. 90 cm. Larg. 55 cm. Prof. 47 cm. (restaurations, accidents). 50  
Provenance : château de l'Aiglerie, en Anjou.
- 497 Paire de TABLES de JEUX** repliables en acajou et incrustations d'ébène. Plateau découvrant un tissu vert à bordure de grecques dorées. Coins coupés. Quatre pieds gaines, dont un mobile, à cannelures simulées. Sabots en laiton.  
Style Louis XVI. Début XXè.  
Haut. 75 cm. Larg. 97 cm. Prof. 48 cm. 300  
Plateau déployé : 77 cm.  
Provenance : château de l'Aiglerie, en Anjou.
- 498 CHAUFFEUSE** à dossier en gondole, noyer.  
Style empire. Fin XIXè.  
Haut. 77 cm. Larg. 61 cm. Prof. 51 cm. 80  
Joint : 2 CHAISES à dossier ajouré. Louis Philippe. Haut. 85 cm. Larg. 40. Prof. 42 cm. (accidents).  
Provenance : château de l'Aiglerie, en Anjou.
- 499 LUSTRE** dit de mosquée en métal et verre. Arabesques ajourées et ornements géométriques.  
Travail oriental. Fin XIXè.  
Haut. 54 cm. Diam. 40 cm. 50  
Provenance : château de l'Aiglerie, en Anjou.

- 500 BONHEUR DU JOUR** en placage d'acajou. Plateau dépliant surmonté de deux vantaux et trois tiroirs encadrés de cannelures. Ceinture ouvrant à deux tiroirs. Pieds fuselés et cannelés. Ornementation de bronzes dorés tels que galerie ajourée, rais de perles, entrées de serrure. Sommé d'un marbre.  
Style Louis XVI. Fin XIX<sup>e</sup>.  
Haut. 107 cm. Larg. 81 cm. Prof. 37 cm.  
(manques, accidents, sauts au placage et marbre cassé).  
Provenance : château de l'Aiglerie, en Anjou. 30
- 501 PAIRE D'APPLIQUES** à deux bras de lumière en bronze doré de style Empire, ornées de palmettes et têtes de bélier. 70  
Fin du XIX<sup>e</sup>.  
Haut. 23 cm, Long. 23 cm (montées pour l'électricité).
- 502 APPLIQUE** de style composite en bronze doré figurant un chérubin tenant deux bras de lumière, rosace et palmette ajourée. 30  
Début XX<sup>e</sup>.  
Haut. 45 cm Larg. 19 cm.
- 503 PAIRE D'APPLIQUES** de style Louis XVI en bronze doré à deux bras de lumière, cassolette, fût cannelé, tores de lauriers, denticules et grenade. 60  
XX<sup>e</sup>.  
Haut. 35 cm. Larg. 26 cm.
- 504 DEUX TABOURETS** à piétement en X en acajou. Traverse à double balustre. 50  
Style Empire, XX<sup>e</sup>.  
Haut. 49 et 45, Larg. 55 et 44, Prof. 45 et 33 cm.
- 505 Petite BANQUETTE** en hêtre. Ceinture moulurée à rais de coeur. Reposant sur six pieds cannelés rudentés. Rosaces et grattoirs. 70  
Style Louis XVI, fin XIX<sup>e</sup>.  
Garni de velours rouge.  
Haut. 53, Larg. 99, Prof. 32 cm. (manque une rosace).
- 506 TABLE** d'appoint en noyer chenillé à deux abattants. 30  
Travail rustique, fin du XIX<sup>e</sup>.  
Haut. 68, Long. (fermée) : 74, Prof. 41 cm.
- 507 BANQUETTE** en bois rechapé blanc. Ceinture moulurée, pieds cannelés rudentés, dés de raccordement à rosace. 80  
Style Louis XVI. XX<sup>e</sup>.  
Haut. 63 cm. Long. 180 cm. Prof. 69 cm.  
JOINT : FAUTEUIL dit Voltaire en noyer.  
Époque Louis Philippe.  
Haut. 109 cm. Long. 70 cm. Prof. 57 cm.
- 508 BUFFET** en enfilade en noyer chenillé teint acajou. Ouvrant à quatre vantaux surmontés de trois tiroirs séparés par des cannelures. Coins arrondis et cannelés. Il repose sur six pieds. 120  
Sommé d'un marbre.  
Haut. 98 cm. Long. 193 cm. Larg. 48 cm.
- 509 TABLE VOLANTE** en chêne teint acajou. Pieds cannelés. Coiffée d'un marbre blanc à galerie ajourée en bronze. 60  
Haut. 73 cm. Larg. 44 cm. Prof. 29 cm.  
Style Louis XVI. Fin XIX<sup>e</sup>.

**JOINT : ÉTAGÈRE** en acajou, montants de forme balustre et gradins chantournés.  
Style Louis XV. Fin XIX<sup>e</sup>.  
Haut. 53 cm. Larg. 46 cm. Prof. 14 cm.

- 510 ARMOIRE** en noyer ouvrant à deux portes et deux tiroirs. Réserves chantournées et cannelures. Guirlandes de fleurs et doucine à l'entablement. Traverse de façade chantournée. Louis XVI, XVIII<sup>e</sup>.  
Haut. 180. Long. 138 cm. Larg. 50 cm. 50
- 511 PAIRE DE LITS** en bois sculpté et mouluré rechampi blanc et vert. Montant en forme de colonnes cannelées, grattoirs et rosaces. Style Louis XVI. XX<sup>e</sup>.  
Haut. 83 cm. Larg. 200 cm. Prof. 78 cm. 50
- 512 CABINET** en bois à deux vantaux à pointes de diamant entourés de pennes, surmonté d'une frise de denticules. Piétement à colonnes godronnées. Deux tiroirs en ceinture encadrés de rosaces. Fronton à niche, équerres et toupies. Pieds boules aplatis. Style Haute Époque. Composé d'éléments anciens. Fin XIX<sup>e</sup>.  
Haut. 198 cm. Larg. 127 cm. Prof. 60 cm. (petits accidents et manques). 400
- 513 Paire de LUSTRES** en bronze doré et pampilles de verre à trois feux électrifiés. XX<sup>e</sup>me. 50  
Haut. 35, Larg. 35 cm.
- 514 LUSTRE** de forme boule en métal ajouré à quatre bras de lumières. Feuilles d'acanthé stylisées. 20  
Style composite. XX<sup>e</sup>.  
Haut. 82 cm. Diam. 28 cm.
- 516 BUFFET-ENFILADE** en placage d'acajou ouvrant à quatre tiroirs et quatre portes décorés de cartouches mouchetés. Les deux portes et tiroirs extérieur de forme arrondie. Dessus de marbre blanc. Marques à l'encre au dos : "LM 197 1 B." 250  
Style Louis XVI, Fin XIX<sup>e</sup>, début XX<sup>e</sup>.  
Haut. 101, Larg. 190, Prof. 53 cm.
- 518 PAIRE DE CANDÉLABRES** en bronze doré à deux bras de lumière chantournés, prise en forme de dauphin et bases à motifs de rocailles. 80  
Style Louis XV. XIX<sup>e</sup>.  
Haut. 23 cm, Long. 25 cm. (manque à la dorure)
- 519 PAIRE DE FLAMBEAUX** en bronze doré. Fût cannelé reposant sur une base tripode en pieds de biche et feuille d'acanthé. 60  
Style composite. XIX<sup>e</sup>.  
Haut. 31 cm, Long. 12 cm. (manque à la dorure).
- 520 LAMPE** de forme pansue sur piédouche en opaline rose, à décor de fleurs et papillon. 40  
Fin XIX<sup>e</sup>.  
Haut : 48 cm
- 521 PAIRE DE CANDÉLABRES** en bronze doré à 3 bras de lumière. Riche décor de feuilles d'acanthé stylisées et de cartouches. 80  
Style Louis XV. XIX<sup>e</sup>.  
Haut. 53 cm, Long. 28 cm (manque à la dorure, bobèche à réparer).
- 522 PAIRE D'APPLIQUES** en bronze doré à 5 bras de lumière. Frises de fruits stylisés et agrafes. 60  
Style composite. XIX<sup>e</sup>.  
Haut. 19 cm, Long. 39 cm (godrons manquants et rapportés, un bras cassé).

- 523 PAIRE D'APPLIQUES** en bronze anciennement doré. Ornementation de feuilles d'acanthé. 100  
 Style Louis XV. XIX<sup>è</sup>.  
 Haut. 45 cm, Long. 32 cm (monté pour l'électricité).
- 524 TABLE de SALLE à MANGER** ovale en acajou et placage d'acajou mouluré. Elle repose sur six pieds tournés et cannelés terminés par des roulettes de laiton. 200  
 Louis-Philippe.  
 Haut. 73, Larg. 121, Prof. 110 cm.
- 525 2 LUSTRES** de forme corbeille à pampilles et perles en verre. L'un à base et culot en faïence à décor de barbeaux. 60  
 Début XX<sup>è</sup>.  
 Haut. 66 et 63 cm. (en l'état).
- 526 BUFFET** en bois sculpté ouvrant à deux vantaux et deux tiroirs en façade. Fer forgé aux entrées de serrure. 30  
 Travail rustique. Milieu XIX<sup>è</sup>.  
 Haut. 97 cm. Larg. 128 cm. Prof. 59 cm. (manques et accidents).
- 527 BUREAU** en chêne à pieds balustres terminés par un carré. Ouvrant à un tiroir sous un plateau garni de cuir. 40  
 Style composite. XIX<sup>è</sup>.  
 Haut. 73 cm. Long. 115 cm. Prof. 61 cm.
- 528 MIROIR** dans un entourage de bois doré, orné d'une frise de rai-de-cœur et de palmettes. 200/300  
 Restauration.  
 Haut. 93, Larg. 77, Prof. 6 cm.  
 (usures).
- 529 MIROIR** à parecloses inclinées reliées par des fleurs. Les glaces sont gravées de feuillages et fleurs. Orné au sommet et à l'amortissement de volutes et acanthes. 300/400  
 XX<sup>ème</sup> siècle, dans le goût de Venise.  
 Haut. 110, Larg. 75, Prof. 5 cm. (manque, accidents)
- 530 Piètement de CONSOLE** en noyer sculpté, constitué de deux éléments en forme de volute et de feuilles d'acanthé stylisées. 20  
 Fin XIX, début XX<sup>ème</sup>, dans le goût du XVIII<sup>ème</sup> siècle.  
 Haut. 57, Larg. 6,5, Prof. 42,5 cm.
- 531 Paire de FAUTEUILS** en acajou sculpté et placage. Le dossier droit sommé d'un fronton, est ornée de frise feuillagée. Accotoirs galbés à décor de feuilles d'eau et fleurettes. Les pieds antérieurs à motifs de feuilles d'eau, les pieds postérieurs sabre. 300/400  
 Empire.  
 Haut. 95, Larg. 58, Prof. 50 cm.
- 532 3 CHAISES** volantes, formées d'une paire et d'une troisième, en bois peint, dit " noirs et nacres ". Le dossier galbé, orné en son centre d'un médaillon à décors de motifs végétaux et floraux avec incrustations de nacre. Les pieds et la traverse galbés. Les chaises sont ornées de lignes, volutes, feuillages et fleurs dorés sur fond noir. (usures) 100/200  
 Napoléon III, deuxième partie du XIX<sup>ème</sup> siècle.  
 Garniture de velours vert capitonné.  
 Haut. 86, Larg. 41, Prof. 40 cm.

Joint : **CHAISE** en bois peint noir à l'imitation du laque, d'inspiration asiatique. Garniture à fond bleu, figurant oiseaux, feuillages et fleurs telles que dahlia, camélia et fleur de lotus. (usures et accidents). Haut. 80, Larg. 44, Prof. 40 cm.

- 533** **TABLE à JEUX**, en bois naturel sculpté, mouvementé, ouvrant sur un plateau foncé de velours vert. La ceinture ornée d'un cabochon dans un médaillon et de feuillages. Les pieds galbés, surmontés de médaillons.  
Style Louis-Philippe, XXème siècle.  
Haut. 73, Larg. 82, Prof. 41 cm. 50
- Joint : **CHAISE** en bois naturel sculpté, mouluré. Les pieds galbés. Garniture verte.  
Haut. 88, Larg. 43, Prof. 38 cm.
- 534** Paire de **TABLES de CHEVET** en merisier sculpté et mouluré. Plateau rectangulaire. Ouvre sur un tiroir en ceinture. Tablette d'entretoise. 50  
Haut. 63,5, Larg. 44,5, Prof. 31,5 cm.
- Joint :  
- Paire de **DESSERTES** en bois naturel à plateau et tablette d'entretoise rectangulaires.  
Haut. 60, Larg. 60, Prof. 21,5 cm.  
- **GUÉRIDON** circulaire en bois naturel, ouvrant sur un tiroir. Haut. 41, Diam. 55,5cm.
- 535** **TABLE à JEUX** en acajou et placage d'acajou. Le plateau foncé d'un velours vert. 50  
L'entretoise tournée. Le piétement en X sur roulettes.  
Restauration.  
Haut. 73,5, Larg. 56,5, Prof. fermée 40,5, ouverte 81 cm.  
(Manques, accidents, usures).
- 536** **GUÉRIDON** circulaire, en placage d'acajou. Les montants bagués de bronze à décor 100/200  
estampé de frise de feuilles d'eau, d'entrelacs et lignes de perles.  
Dessus de marbre gris.  
Empire.  
Haut. 73,5, Diam. 64,5 cm.  
(Manques, accidents, usures).
- 537** **COMMODE** à colonnes détachées en placage de noyer et ronce de noyer, ouvrant à quatre 100/200  
tiroirs.  
Garniture de métal ciselé et doré, tel que : entrée de serrure, poignées, ornées de marguerites, muguets et cornes d'abondance.  
Style Charles X. Fin XIXème siècle.  
Haut. 82,5, Larg. 120,5, Prof. 59 cm.
- 538** **MEUBLE de TOILETTE** rectangulaire en placage, s'ouvrant par quatre tiroirs. Les angles 50  
à pans coupés. Il découvre un plateau et encadrement de marbre blanc, et un miroir.  
Piétement à roulettes (manque une roulette).  
Haut. ouvert 130, fermé 96, Larg. 71, Prof. 39,5 cm.  
(en l'état).
- 539** **COMMODE**, en acajou, s'ouvrant par trois rangs de tiroirs. Les montants antérieurs ornés 100/200  
de colonnes cannelées. Pieds fuselés terminés par des toupies de métal.  
Garniture de bronze ciselé et doré, tel que entrées de serrure, poignées, ornées de noeux, rubans et rangs de perles. Marbre gris mouluré.  
Style Louis XVI, XIXème siècle.  
Haut. 89, Larg. 82, Prof. 42 cm.  
(usures)

- 540 **ÉLÉMENTS D'ORNEMENT** en bois doré et polychrome, comprenant : 50/100
- Composition agrémentée d'un tournesol, volutes affrontées, feuilles d'acanthés. (restaurations) Haut. 27, Larg. 61, Prof. 4 cm.
  - Couple d'oiseau. Haut. 18, Larg. 10, Prof. 3 cm.
  - 2 branches ponctuées de fleurs et feuillages. Haut. 29,5, Larg. 6, Prof. 2 cm.
  - Guirlande de fleurs et feuillages. Haut. 13, Larg. 28, Prof. 4 cm.
  - Sommet de cadre, orné d'un bouquet et d'une coquille. Haut. 10, Larg. 21,5, Prof. 5,5 cm.
  - Corbeille de fruits dans une coupe ornée d'une frise de feuilles d'eau. Haut. 43, Larg. 38, Prof. 4,5 cm.
  - Guirlande de fleurs nouée polychrome. Haut. 30 cm, Larg. 69, Prof. 4,5 cm.
- Travail ancien et moderne, dans la goût du XVIIIème siècle.  
(manques, restaurations, accidents)
- 541 **CHAISE à BRAS**, en bois de noyer sculpté. Garniture de cuir rouge. Traverse antérieure sculptée. 100
- Travail ancien, dans le goût espagnol.  
Haut. 134, Larg. 66, Prof. 56 cm.  
(usures, restaurations, pieds et montants refaits).
- 542 **LAMPE** ancienne en métal argenté, orné d'un rang de perles. Le verre gravé de motifs feuillagés. 20
- XXème.  
Haut. 38 cm.



## TAPIS, TAPISSERIE n°560 à 595

<b>560</b>	<b>TAPIS turc</b> en laine à motif de cinq médaillons étoilés sur fond noir. 315 x 154 cm. (usures, restaurations)	500/1000
<b>561</b>	<b>TAPIS Bakhtiar</b> en laine à décor de 54 caissons. Bordure rouge et contre-bordure crème. 411 x 325 cm.	600/800
<b>562</b>	<b>TAPIS du Caucase</b> à motif de médaillon losangique bleu nuit sur fond bleu ciel. Bordure principale à motif floral sur fond bleu ciel. 205 x 149 cm.	100/200
<b>563</b>	<b>TAPIS Kazak</b> (?) en laine à motif de frises d'étoiles-crabes alternées sur fonds multicolores. 150 x 124 cm.	30
<b>564</b>	<b>4 TAPIS mécaniques.</b> Turquie XXè. Dim. 200 x 141 cm. Dim. (les trois plus petits) de 121 à 148 x 87 à 97 cm. (en l'état).	200
<b>565</b>	<b>TAPIS d'ORIENT, CHIRAZ,</b> Perse-Iran. Fond rouge bordeaux. 310 x 210 cm. Certificat joint.	800
<b>566</b>	<b>Tapis d'ORIENT,</b> ancien en laine point noué à fond orange et bleu. 300x410 cm (quelques traces d'usures)	200
<b>567</b>	<b>Trois TAPIS PERSES,</b> en laine, comprenant : - Tapis à fond rouge et centré d'un losage crème. Haut. 230, Larg. 150 cm. - Tapis à fond rouge et crème. Haut. 227, Larg. 160 cm. - Tapis à fond rouge et bleu. Haut. 180, Larg. 120 cm. (usures).	100/200
<b>568</b>	<b>AUBUSSON. TAPISSERIE</b> moderne à décor de canards, feuillages et coucher de soleil. Modèle dit "MESSIDOR". Manufacture d'Aubusson Robert Four. Signée en bas à droite "R. USSON". 1950-1960. Haut. 109, Larg. 177 cm.	100/200
<b>569</b>	<b>TAPIS Boukhara</b> en laine à motif de gühls sur fond rouge. 140 x 70 cm. (accident)	40
<b>570</b>	<b>TAPIS de Chine</b> en soie à points noués dit de prière, à décor d'un mihrab. 154 x 93 cm.	100
<b>571</b>	<b>TAPIS de SMYRNE</b> en laine à motif de médaillon losangique sur fond rouge. 465 x 400 cm.	500
<b>572</b>	<b>TAPIS moderne</b> en laine à motif de médaillon à motif rayonnant vert sur fond blanc. Champ bleu. Bordure principale ornée de fleurettes stylisées polychromes. 184 x 117 cm.	50
<b>573</b>	<b>PETIT TAPIS</b> en laine de style caucasien à motif de double médaillon losangique sur fond rayé vert et bleu. Bordure principale rouge. 66 x 62 cm. (usures)	20
<b>574</b>	<b>TAPIS kurde</b> (?) en laine à motif de médaillon losangique sur fond lie de vin. 200 x 135 cm (usures)	50
<b>575</b>	<b>TAPISSERIE</b> au point. Motifs géométriques. XIXème. 42 x 27 cm. Encadrée.	5

576	<b>GALERIE du Pakistan</b> en laine à motif de médaillon losagique et de fleurs sur fond bleu. Bordure principale à motif de médaillons. 315 x 94 cm.	80
577	<b>TAPIS d'Orient</b> en laine à points noués, à décor persan, médaillon central bleu sur fond rose. 192 x130 cm.	100
578	<b>TAPIS de style caucasien</b> en laine à points noués sur fond orange. Long. 173 Larg 133 cm.	80
579	<b>TAPIS de prière</b> en laine à points noués à décor d'un mirhab, sur fond rouge, à bordures multiples. 85 x 141 cm.	50
580	<b>NEUF petits TAPIS</b> en laine et une tapisserie à motif animalier en soie. Formats divers.	100
581	<b>TAPIS d'Asie</b> mineure en laine, à décor de trois médaillon sur fond lie de vin. 308 x 210 cm. (usures)	80
582	<b>TAPIS de style caucasien</b> en laine à motif d'arbre de vie stylisé sur fond crème. Bordure principale à motif de médaillons. 300 x 200 cm. (tâches, accident)	80
583	<b>BORD DE L'EAU.</b> Réplique tissée d'une TAPISSERIE du XVe siècle par l'atelier Robert Four (41 rue de Richelieu à Paris), tombée de métier n°91. 112 x 206 cm.	80
584	<b>GALERIE d'Asie</b> mineure en laine à motif de médaillons losangiques et de fleurs sur fond noir. Bordure principale à motif de rinceaux sur fond crème. 376 x 105 cm. (usures)	40
585	<b>TAPIS Kazak (?)</b> moderne en laine à motif de trois médaillons étoilés sur fond rouge. Bordure à motif de médaillons sur fond crème. 187 x 105 cm.	40
586	<b>TAPIS du Caucase</b> en laine à motif de quatre médaillons étoilés sur fond rouge. Le champ orné d'animaux, médaillons, arbres de vie et fleurs. 240 x 183 cm. (usures)	40
587	<b>TAPIS d'Ispahan, Iran,</b> à motif de médaillon sur fond crème. Champ à motif floral animé d'animaux. Bordure principale à fond crème à motif de médaillons alternés portant des inscriptions. 202 x 130 cm. (usures, décoloration)	200
588	<b>TAPIS de style caucasien</b> en laine à motif de trois médaillons losangiques sur fond beige. 111 x 80 cm.	30
589	<b>TAPIS du Pakistan moderne</b> en laine à motif de gühls crèmes sur fond orange. Bordure principale à motif de losanges. 258 x 160 cm.	40
590	<b>TAPIS d'Iran en laine</b> à motif floral sur fond rouge. Bordure à motif de médaillons alternés de feuillages. 270 x 144 cm. (usures)	80
591	<b>TAPIS de la Chine moderne</b> en laine à motif d'un cerf et d'une grue dans un paysage. Milieu du XXème. 168 x 104 cm.	80
592	<b>TAPIS Boukhara</b> en laine à motif de gühls sur fond rouge. 158 x 110 cm. (usures, accidents)	40
593	<b>TAPIS d'Asie</b> mineure ancien en laine à motif de médaillon sur fond crème. Champ rouge à motif floral. 433 x 618 cm. (accidents, manques, réparations).	200
594	<b>TAPIS Boukhara</b> à motifs de gühls sur fond rouge. La bordure frangée. 150 x 111 cm.	100
595	<b>TAPIS d'Iran</b> en laine, à motifs floraux stylisés. 320 x 197 cm. (usures, accidents)	80

# ROUILLAC

Commissaires-Priseurs  
Expert près la Cour d'Appel



## O R D R E D ' A C H A T

*Je vous prie d'acheter, à la vente du 27 janvier 2014 à Vendôme les numéros suivants aux limites indiquées et aux conditions habituelles de vente.*

M \_\_\_\_\_

ADRESSE : \_\_\_\_\_

CODE POSTAL : \_\_\_\_\_ VILLE: \_\_\_\_\_

TÉL : \_\_\_\_\_ PORTABLE : \_\_\_\_\_

E.MAIL : \_\_\_\_\_

NUMÉRO	DÉSIGNATION	LIMITE À L'ENCHÈRE
_____	_____	_____
_____	_____	_____
_____	_____	_____
_____	_____	_____
_____	_____	_____
_____	_____	_____
_____	_____	_____
_____	_____	_____

Aux limites mentionnées ci dessus viendront s'ajouter les frais de **20%.TTC**

*Je vous donne procuration, le cas échéant, d'augmenter mes mises de :*

5%

10%

20%

Date : \_\_\_\_\_ Signature :

**Merci de joindre à ce formulaire vos coordonnées bancaires et la copie d'une pièce d'identité.**

Nous prions les personnes qui nous confient des ordres d'achat de bien vouloir téléphoner dans les deux jours suivant la vente, afin de s'enquérir du résultat de leurs enchères.

**[www.rouillac.com](http://www.rouillac.com)**

**Tours (37000)**  
22, boulevard Béranger  
**02 47 61 22 22**

**Vendôme (41100)**  
Route de Blois  
**02 54 80 24 24**

**Paris (75006)**  
41, bd du Montparnasse  
**01 45 44 34 34**

**rouillac@rouillac.com**

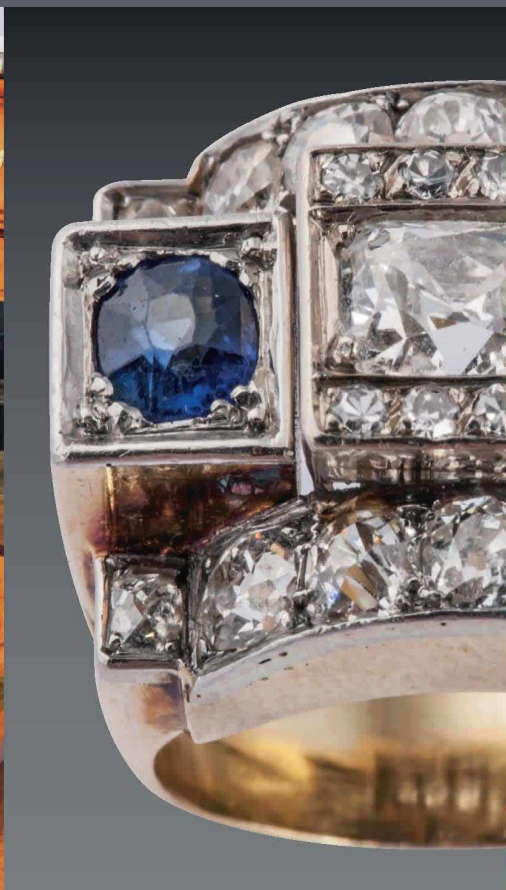
SVV n°2002-189

**Fax : 02 54 77 61 10**

Rouillac  
**LIVE**

# ROUILLAC

Commissaires-Priseurs  
Expert près la Cour d'Appel



## VENTES AUX ENCHÈRES

**Bijoux, principalement au profit du Sanctuaire de N.-D. de Lourdes, montres, monnaies or**

550 numéros

**Dimanche 19 janvier à 14 h et à 17 h**

**Lundi 20 janvier à 10 h et à 14 h**

TOURS - Hôtel de l'Univers, 5 boulevard Heurteloup

**Bel ameublement, château de l'Aiglerie en Anjou**

**Objets d'art et de collection, bronzes de Touraine**

**Fonds du château de Meslay en Vendômois**

400 numéros

**Dimanche 26 et lundi 27 janvier à 14 h**

VENDÔME - Hôtel des ventes, route de Blois

## Objets de vitrine et de collection

**Lundi 3 février à 14 h**

VENDÔME - Hôtel des ventes, route de Blois

## Cave d'un restaurant, grands vins

**Lundi 10 février à 15 h**

VEIGNÉ (37) - « Le Moulin Fleuri »

## CONFÉRENCES

« **Le coffre japonais du cardinal Mazarin** »

**Mercredi 15 janvier à 18 h**

BLOIS - Place Jean Jaurès, auditorium de l'abbé Grégoire

« **Comment protéger vos objets de valeur ?** »

**Par le Capitaine Beaume, de la direction centrale de la police judiciaire**

**Dimanche 19 janvier à 16 h**

TOURS - Hôtel de l'Univers, 5 boulevard Heurteloup

« **Présentation de tableaux anciens, à fond or - des collections du musée Gouin de la société archéologique de Touraine** »

**Mercredi 22 janvier à 15 h**

TOURS - Conseil Général d'Indre et Loire, salle Charles de Gaulle, place de la Préfecture

## JOURNÉES D'EXPERTISES GRATUITES

**TOURS** chaque **MERCREDI** les mercredis 8, 15, 22 et 29 janvier

**PARIS** 23, quai Malaquais, et sur rendez-vous les **JEUDIS** 9, 16, 23 et 30 janvier

**EN LIGNE** envoyez vos photographies à : rouillac@rouillac.com

## DVD disponible

série Arte « commissaires-priseurs ! »

**Fax : 02 54 77 61 10**

**2 100 photos HD pour les ventes de janvier sur**  
**[www.rouillac.com](http://www.rouillac.com)**

**[rouillac@rouillac.com](mailto:rouillac@rouillac.com)**

**CHEVERNY « la » vente depuis 1989, dimanche 15 et lundi 16 juin 2014 : records, émotions, exception**

**TOURS (37000)**

22, bd Béranger

**02 47 61 22 22**

**VENDÔME (41100)**

Route de Blois

**02 54 80 24 24**

**PARIS (75006)**

41, bd du Montparnasse

**01 45 44 34 34**