

# ROUILLAC



***BIJOUX  
ANCIENS et  
MODERNES***

**TOURS - LUNDI 20 JANVIER 2014**

# ROUILLAC

*Commissaires-Priseurs  
Expert près la Cour d'Appel*



[www.rouillac.com](http://www.rouillac.com)

## TOURS Centre



22, boulevard Béranger - 37000 TOURS

Tél. 02 47 61 22 22 - [rouillac@rouillac.com](mailto:rouillac@rouillac.com)

svv n° 2002-189

# ROUILLAC

*Commissaires-Priseurs  
Expert près la Cour d'Appel*

*Lundi 20 Janvier 2014  
Ventes aux enchères à 10h*

*Hôtel de l'Univers  
5, boulevard Heurteloup  
37000 TOURS*

## BIJOUX ANCIENS et MODERNES

**EXPOSITIONS à Tours**  
Dimanche 10 mars de 14h à 15h  
Lundi 11 mars de 9h à 10h00

**PAIEMENT COMPTANT - FRAIS 20% TTC**

**[www.rouillac.com](http://www.rouillac.com)**

photos HD, liste complète et résultats  
sur notre site internet



**[www.rouillac.com](http://www.rouillac.com)**

**Tours (37000)**  
22, boulevard Béranger  
**02 47 61 22 22**

**[rouillac@rouillac.com](mailto:rouillac@rouillac.com)**

**Vendôme (41100)**  
Route de Blois  
**02 54 80 24 24**

**SVV n°2002-189**

**Paris (75006)**  
41, bd du Montparnasse  
**01 45 44 34 34**

**Fax : 02 54 77 61 10**

# ORDRE DE VENTE

Dimanche 19 janvier, 15h

MONNAIES OR, ARGENT et BILLETS 1 à 36

Dimanche 19 janvier, 17h

MONTRES 50 à 112

BIJOUX FANTAISIE 150 à 180

FOURRURES ET MODE 181 à 191

Lundi 20 janvier, 10h

BIJOUX MODERNES 201 à 344

Lundi 20 janvier, 14h

BIJOUX CONFIÉS À UNE ŒUVRE D'ÉGLISE  
POUR REALISER SA MISSION 350 à 459

BIJOUX ANCIENS 460 à 640

Assisté notamment pour les bijoux modernes et ceux donnés à une œuvre d'Église  
d'Émeric PORTIER et Philippe SERRET  
17, rue Drouot, 75009 Paris, Tél. 01 47 70 89 82

## CONFÉRENCE

« *Comment protéger ses objets de valeurs* »  
par le Capitaine Beaume,  
de la direction centrale de la police judiciaire  
*Dimanche 19 janvier à Tours, Salon de l'Univers, 16h*



**VENTE LIVE GRATUITE SUR**  
***www.rouillac.com***



## BIJOUX MODERNES n°201 à 344

201	<b>PENDENTIF</b> cœur en nacre, la bélière en or gris. Poids brut : 7 g.	10/30
202	<b>BAGUE</b> tressée en poils d'éléphant, ornée d'un motif en or gris. Poids brut : 1 g. TDD : environ 56,5.	10/30
203	Paire de <b>BOUTONS d'OREILLES</b> d'oreille en or jaune, chacun serti d'un petit diamant rond de taille brillant.	100/180
204	<b>COLLIER</b> articulé en or jaune, le centre rigide orné d'un petit diamant. Poids brut : 3 g.	60/80
205	Paire de <b>BOUTONS d'OREILLE</b> en or jaune, chacun serti d'un diamant rond de taille brillant. Poids brut : 0,8 g.	100/180
206	<b>PENDENTIF</b> éléphant en or gris, serti de saphirs. Poids brut : 2 g.	60/100
207	<b>BAGUE</b> en or jaune, ornée d'un motif coccinelle. TDD : 45. Poids brut : 0,8 g.	3/5
208	Paire de <b>BOUTON d'OREILLE</b> en or jaune, sertie d'un saphir ovale dans un entourage de diamants ronds de taille brillant. Poids brut : 1,8 g.	50/100
209	Paire de <b>BOUTONS d'OREILLE</b> en or jaune, sertie d'un petit diamant rond de taille brillant. Poids brut : 0,8 g.	100/180
210	<b>PENDENTIF</b> en or gris, serti d'un saphir ovale facetté surmonté d'une ligne de petits brillants. Poids brut : 1,1 g.	50/100
211	<b>PENDENTIF</b> en or gris, serti d'un saphir rose surmonté d'une ligne de petits brillants. Poids brut 1.9 g.	50/100
212	Paire de <b>BOUTONS d'OREILLE</b> en or jaune, sertie d'un diamant rond de taille brillant. Poids brut : 0,8 g.	100/180
213	Paire de <b>BOUTONS d'OREILLE</b> en or jaune, sertie d'un diamant rond de taille brillant. Poids brut : 0,8 g.	100/180
214	<b>PENDENTIF</b> papillon en or jaune, serti d'améthystes et de quartz vert. Poids brut : 5 g.	80/120
215	Paire de <b>BOUTON d'OREILLE</b> en or jaune, serti d'un petit diamant rond de taille brillant. Poids brut : 0,8 g.	100/180
216	Paire de <b>BOUTONS d'OREILLE</b> en or jaune, sertie d'un saphir ovale dans un entourage de petits brillants. Poids brut : 1,8 g.	50/100

217	Paire de <b>PENDANTS d'OREILLE</b> en or jaune, à décor de fleurettes serties de cabochons d'opales. Poids brut : 4,5 g.	60/100
218	Paire de <b>BOUTON d'OREILLE</b> , sertie de petits diamants ronds de taille brillant. Poids brut : 0,8 g.	100/180
219	<b>PENDENTIF</b> étoile en or gris ajouré, serti de pierres de synthèse blanches. Poids brut : 1,5 g.	10/20
220	Paire de <b>BOUCLES d'OREILLES</b> étoiles filantes en or gris, sertie de petits diamants. Poids brut : 3 g.	60/80
221	Paire de <b>BOUTONS d' OREILLE</b> en or jaune, sertie d'une topaze bleue traitée, facettée. Poids brut : 2,4 g.	20/30
222	<b>PENDENTIF</b> cœur en or gris ajouré, serti de pierres de synthèse. Poids brut : 1,7 g.	10/20
223	Paire de <b>BOUTONS d'OREILLE</b> en or jaune, sertie d'un petit diamant rond de taille brillant. Poids brut : 0,8 g.	100/180
224	<b>BAGUE</b> en or gris, sertie d'un petit diamant rond de taille brillant. Poids brut : 1,7 g.	100/150
225	Paire de <b>DORMEUSES</b> en or jaune, à décor de coccinelles serties d'un cabochon de pierre fine. Poids brut : 1 g.	20/40
226	<b>PENDENTIF</b> étoile filante en or jaune, parsemé de petits diamants. Poids brut : 2 g.	50/100
227	Paire de <b>BOUTONS d'OREILLE</b> en or jaune, chacun serti d'un diamant de taille brillant. Poids brut : 0,8 g.	100/180
228	<b>PENDENTIF</b> articulé figurant un ourson, en or jaune, serti de trois petits diamants. Poids brut : 1,8 g.	40/60
229	Paire de <b>BOUTONS d'OREILLE</b> en or jaune, serti d'un saphir et d'une ligne de petits diamants. Poids brut : 2 g.	40/80
230	Paire de <b>BOUTONS d'OREILLE</b> en or jaune, sertie d'un diamant rond de taille brillant. Poids brut : 0,8 g.	100/180
231	<b>BAGUE</b> en or jaune à décor de cordelette sertie de quatre petites perles de culture. Poids brut : 2,8 g.	50/100
232	<b>PENDENTIF</b> étoile en or gris ajouré, serti de pierres de synthèse. Poids brut : 1,5 g.	10/20
233	<b>BAGUE</b> en or gris godronné, sertie d'une pierre fine carrée. Poids brut : 8 g.	50/100

234	<b>BAGUE</b> en or gris, composée de deux lignes articulées de perles de culture et d'étoiles serties de petits brillants. Poids brut : 5,7 g. Tour de doigt : 52.	120/150
235	Paire de <b>BOUCLES d' OREILLE</b> étoiles filantes en or gris, sertie de petits diamants de taille brillant. Poids brut : 3 g.	60/80
236	<b>PENDENTIF</b> étoile ajourée en or gris, sertie de pierres de synthèse. Poids brut : 1,5 g.	10/20
237	<b>BAGUE</b> en or jaune, sertie d'une topaze bleue (traitée) ovale facettée. Poids brut : 2,9 g. Tour de doigt : 54	50/100
238	Paire de <b>BOUTONS d'OREILLE</b> en or jaune, sertie d'un petit diamant rond de taille brillant. Poids brut : 0,8 g.	100/180
239	Paire de <b>BOUCLES d'OREILLE</b> en or jaune de forme rectangulaire ajourée, sertie de petits brillants. Poids brut : 2,8 g.	60/100
240	<b>PENDENTIF</b> en or jaune rectangulaire ajouré, serti de brillants. Poids brut : 1,9 g.	50/100
241	<b>PENDENTIF</b> étoile filante en or gris, serti de petits diamants. Poids brut : 2,1 g.	60/80
242	Paire de <b>BOUTONS d' OREILLE</b> en or jaune, sertie de petits diamants de taille brillant. Poids brut : 0,8 g.	100/180
243	Paire de <b>BOUTONS d'OREILLE</b> en or jaune, sertie d'une émeraude ovale facettée sur trois lignes de petits brillants. Poids brut : 2,3 g.	100/150
244	<b>PENDENTIF</b> codeur ajouré en or gris, serti de petits saphirs et brillants. Poids brut : 2,6 g.	40/80
245	<b>BAGUE</b> jonc en or jaune, sertie d'un petit diamant de taille brillant. Poids brut : 3 g. Tour de doigt : 50	80/120
246	Paire de <b>BOUTONS d'OREILLE</b> en or jaune, sertie de petits diamants de taille brillant. Poids brut : 0,8 g.	100/180
247	<b>BAGUE</b> en or jaune, sertie d'une ligne de petits diamants de taille brillant. Poids brut : 2,7 g. Tour de doigt : 54.	120/150
248	<b>BAGUE</b> rivière en or gris, sertie de huit diamants de taille brillant. Poids brut : 2,9 g. Tour de doigt : 57	120/150
249	<b>PENDENTIF</b> cœur en or gris ajouré, serti de pierres de synthèse. Poids brut : 1,7 g.	10/20

250	<b>BAGUE</b> en or jaune, ornée d'un motif rosace serti d'un saphir ovale dans un entourage de petits diamants. Poids brut : 4,5 g. Tour de doigt : 53	140/180
251	<b>BAGUE</b> jonc en or de deux tons, sertie de quatre diamants carrés. Poids brut : 4,8 g. TDD : 54	80/120
252	<b>BAGUE</b> anneau mouvementé en or jaune, sertie de trois diamants. Poids brut : 4 g. TDD : 54	80/120
253	<b>BAGUE</b> jonc en or jaune, sertie d'un saphir coussin épaulé de lignes de petits brillants. Poids brut : 5,8 g. TDD : 54	120/180
254	<b>PENDENTIF</b> croix en or jaune, pavé de pierres de synthèse blanches. Poids brut : 3 g.	10/20
255	<b>BAGUE</b> jonc en or gris, sertie au centre d'une émeraude ovale entre six petits diamants. Poids brut : 6,2 g. TDD : 52	120/180
256	<b>PENDENTIF</b> croix en or jaune, sertie de pierres blanches d'imitation. Poids brut : 2,5 g.	20/30
257	<b>BAGUE</b> en or gris, sertie de trois émeraudes ovales alternées de petits brillants. Poids brut : 2,7 g. TDD : 54	150/180
258	<b>BAGUE</b> croisée en or jaune, sertie de petits brillants et d'un saphir ovale facetté. Poids brut : 3 g. TDD : 54	80/120
259	<b>BAGUE</b> en or jaune, sertie d'un saphir ovale et de deux lignes de petits brillants. Poids brut : 4,2 g.	80/120
260	<b>BAGUE</b> en or jaune sertie d'un saphir ovale dans un entourage de petits brillants. Poids brut : 3,9 g. TDD : 52	120/140
261	<b>Bague</b> rivière en or jaune, sertie d'une ligne de petits brillants. Poids brut : 2,8 g. TDD : 56	120/150
262	<b>BAGUE</b> croisée en or gris, sertie d'un saphir ovale facetté et de petits brillants. Tour de doigt : 52. Poids brut : 4,3 g	80/120
263	<b>BAGUE</b> double corps en or jaune, sertie d'un saphir ovale entre deux lignes de petits diamants. Poids brut : 6,6 g. TDD : 52.	60/100
264	<b>PENDENTIF</b> croix en or jaune serti de pierres blanches d'imitation. Poids brut : 2,5 g.	10/20



265	<b>BAGUE</b> rivière en or gris, sertie d'une ligne de petits brillants. Poids brut : 2,6 g. TDD : 50	80/120
266	<b>Bague</b> rivière en or gris, sertie d'une ligne de petits brillants. Poids brut : 3 g. TDD : 57	80/120
267	<b>PENDENTIF</b> croix en or jaune, serti de pierres de synthèse blanches. Poids brut : 3 g.	10/20
268	<b>BAGUE</b> rivière en or jaune sertie de neuf diamants ronds. Poids brut : 3 g. TDD : 57	120/180
269	<b>BAGUE</b> rivière en or jaune sertie de neuf diamants ronds de taille brillant. Poids brut : 2 g. TDD : 54	120/180
270	<b>BAGUE</b> rivière en or gris, sertie de neuf brillants. TDD : 56. Poids brut : 6 g.	60/100
271	<b>PENDENTIF</b> croix en or jaune, serti de pierres de synthèse. Poids brut : 3 g.	10/20
272	<b>BAGUE</b> en or jaune, sertie d'un saphir dans un entourage de petits brillants. TDD : 50 Poids brut : 3 g.	180/220
273	<b>PENDENTIF</b> croix en or jaune, sertie de pierres de synthèse blanches. Poids brut : 3 g.	10/20
274	<b>BRACELET</b> articulé en or, partiellement serti de petits diamants. Longueur : 19 cm. Poids brut : 10 g.	180/220
275	<b>BRACELET</b> articulé en or gris, partiellement serti de diamants et saphirs.	120/180
276	<b>BRACELET</b> articulé en or jaune serti de rubis ovales entre quatre petits diamants. Longueur : 16 cm. Poids brut : 17 g.	300/500
277	<b>PENDENTIF</b> étoile en or gris, serti de pierres de synthèse. Poids brut : 2 g.	10/20
278	<b>BRACELET</b> articulé en or jaune, partiellement serti de pierres de synthèse blanches. Poids brut : 12 g. Longueur : 19 cm.	80/120
279	<b>BRACELET</b> articulé en or jaune, partiellement serti de diamants, certains maillons en or amati. Poids brut : 10 g. Longueur : 19 cm.	120/180
280	<b>BRACELET</b> articulé en or jaune, partiellement serti de diamants, certains maillons en or amati. Poids brut : 10 g.	120/180

281	<b>BRACELET</b> articulé en or jaune, partiellement serti de diamants, certains maillons en or amati. Poids brut : 8 g. Longueur : 19 cm.	120/180
282	<b>BRACELET</b> articulé en or de deux tons, partiellement serti de pierres de synthèse. Poids brut : 14 g. Longueur : 18 cm.	170/220
283	<b>BRACELET</b> articulé en or jaune partiellement serti de diamants. Longueur : 19 cm. Poids brut : 10 g.	180/250
284	<b>BRACELET</b> articulé en or de deux tons serti de pierres de synthèse blanches. Longueur : 18 cm. Poids brut : 14 g.	150/220
285	<b>BRACELET</b> articulé en or de deux tons, partiellement serti de pierres de synthèse blanches	120/180
286	<b>BRACELET</b> rigide et ouvrant en acier et or.	5/10
287	<b>PENDENTIF</b> étoile en or gris serti de pierres de synthèse. Poids brut : 2 g.	10/20
288	<b>Bague</b> en or jaune, ornée d'une ligne de cinq opales cabochons (fêles), alternés de petits diamants. TDD : 52 Poids brut : 4 g.	120/180
289	Paire de <b>BOUTONS de MANCHETTE</b> en argent rhodié en forme d'étrier. Poids brut : 11 g.	30/50
290	<b>PENDENTIF</b> double cœur en or gris, serti de pierres de synthèse blanches. Poids brut : 4 g.	30/50
291	<b>BAGUE</b> en or jaune sertie d'un rubis ovale et de petits brillants. Poids brut : 5 g. TDD : 54	180/220
292	Paire de <b>BOUTONS de MANCHETTE</b> en or jaune et onyx. Poids brut : 9 g.	60/100
293	<b>BAGUE</b> en or gris, sertie d'une ligne de onze brillants. Poids brut : 4 g. TDD : 56	100/120
294	<b>PENDENTIF</b> double cœur en or gris, serti de pierres de synthèse blanches. Poids brut : 4 g.	10/20
295	Paire de <b>BOUTONS de MANCHETTE</b> en argent gravé de forme ovale. Poids : 8 g.	30/50
296	<b>BAGUE</b> en or jaune sertie d'un rubis ovale entre deux lignes de brillants. TDD : 54	100/150

<b>297</b>	<b>BAGUE</b> en or jaune sertie d'une émeraude ovale entre deux lignes de brillants. TDD : 54. Poids brut : 3 g.	100/150
<b>298</b>	<b>PENDENTIF</b> double cœur en or gris, sertie de pierres de synthèse blanches. Poids brut : 4 g.	10/20
<b>299</b>	<b>BAGUE</b> sertie de trois émeraudes ovales entre deux lignes de petits diamants, la monture en or jaune. Poids brut : 6 g.	100/120
<b>300</b>	<b>BAGUE DEUX CORPS</b> en or jaune ornée d'une émeraude et d'un saphir entre deux lignes de diamants. TDD : 54 Poids brut : 3 g.	100/120
<b>301</b>	<b>BAGUE</b> en or jaune sertie d'un saphir ovale dans un entourage de dix brillants. TDD : 50 Poids brut : 3 g.	100/150
<b>302</b>	<b>BAGUE</b> en or gris, ornée d'un saphir jaune de forme ovale entre deux lignes de diamants. TDD : 54. Poids brut : 3 g.	100/120
<b>303</b>	Paire de <b>BOUTTONS de MANCHETTE</b> en argent à décor de balles de golf. Poids brut : 20 g.	30/50
<b>304</b>	<b>PENDENTIF</b> croix en or jaune sertie de pierres de synthèse blanches. Poids brut : 3 g.	10/20
<b>305</b>	<b>PENDENTIF</b> étoile en or gris, sertie de pierres de synthèse blanches. Poids brut : 2 g.	10/20
<b>306</b>	Paire de <b>PENDANTS d' OREILLE</b> en or gris, sertie d'une ligne de petits diamants et d'un rubis de forme ronde. (Système pour oreilles percées). Poids brut : 2 g.	50/100
<b>307</b>	Paire de <b>BOUCLES d' OREILLE</b> , système pour oreilles percées, en argent, ornée d'un pavage de pierres de synthèse blanches. Poids brut : 7 g.	10/30
<b>308</b>	Paire de <b>BOUTTONS d'OREILLE</b> en or jaune, sertie de brillants. Poids brut 0,8 g.	100/180
<b>309</b>	Paire de <b>BOUCLES d'OREILLE</b> , système pour oreilles percées, en argent, pavée de pierres de synthèse blanches. Poids brut : 7 g.	10/30
<b>310</b>	<b>PENDENTIF</b> cœur en or gris, sertie de pierres de synthèse blanches. Poids brut : 1 g.	10/20
<b>311</b>	Paire de <b>BOUCLES d 'OREILLES</b> , système pour oreilles percées, en argent, sertie de pierres de synthèse blanches. Poids brut : 7 g.	10/30
<b>312</b>	<b>PENDENTIF</b> étoile en or gris, sertie de pierres de synthèse blanches. Poids brut : 2 g.	10/20

313	<b>PENDENTIF</b> double étoile en or gris, serti de pierres de synthèse blanches. Poids brut : 4 g.	10/20
314	Paire de <b>BOUTTONS d'OREILLE</b> en or jaune, sertie de brillants. Poids brut : 0,8 g.	100/180
315	<b>PENDENTIF</b> double cœur en or gris, serti de pierres de synthèse blanches. Poids brut : 4 g.	10/20
316	<b>BRACELET</b> articulé et mouvementé en or jaune partiellement serti de pierres de synthèse blanches. Poids brut : 14 g. Longueur : 19 cm.	200/300
317	<b>BAGUE "TOI et MOI"</b> en or gris, sertie de deux saphirs roses entre deux pavages de diamants. TDD : 52. Poids brut : 5 g.	100/150
318	Paire de <b>BOUTTONS de MANCHETTE</b> en or jaune, ornée de bâtonnets de malachite. Poids brut : 12 g.	60/100
319	<b>BAGUE</b> en or jaune ornée d'un rubis ovale entre deux lignes de diamants. TDD : 54. Poids brut : 4 g.	100/120
320	<b>BAGUE JONC</b> en or jaune orné d'un diamant principal au centre entre six petits diamants. TDD : 58.	120/180
321	<b>BAGUE</b> deux corps en or gris, sertie de quatre saphirs ovales entre des lignes de petits diamants. TDD : 54	100/120
322	<b>BAGUE</b> en or gris, ornée d'un pavage de petits brillants. TDD : 54. Poids brut : 7 g.	180/220
323	<b>PENDENTIF</b> poire en or, serti d'un rubis dans un entourage de diamants. Poids brut : 2 g.	100/120
324	<b>BAGUE</b> deux corps en or gris, sertie de quatre émeraudes entre des lignes de petits diamants. TDD : 53. Poids brut : 7 g.	120/180
325	Paire de <b>BOUTTONS de MANCHETTE</b> en or jaune, ornée de cabochon d'onyx. Poids brut : 13 g.	100/120
326	<b>BAGUE</b> en or jaune sertie d'un saphir de forme ovale dans un entourage de dix brillants. Poids brut : 3 g.	100/150
327	<b>BAGUE</b> en or gris, ornée d'un pavage de brillants. TDD : 48. Poids brut : 3 g.	120/180

328	<b>BAGUE</b> deux corps ornée d'un saphir ovale entre quatre lignes de petits brillants. TDD : 54 Poids brut : 7 g.	180/220
329	<b>BAGUE</b> deux corps sertie de quatre rubis ovales entre des lignes de petits brillants. TDD : 53. Poids brut : 7 g.	180/220
330	<b>BAGUE</b> bandeau en or gris ornée de saphirs ovales serti clos dans un pavage de petits diamants. TDD : 54	300/400
331	<b>BAGUE</b> en or jaune ornée de cinq rubis ovales dans des entourages de brillants. TDD : 54. Poids brut : 10 g.	180/220
332	<b>BAGUE</b> bandeau en or gris, ornée d'un pavage de petits brillants. TDD : 55. Poids brut : 8 g.	400/600
333	<b>BAGUE</b> en or gris, ornée de trois motifs carrés sertis au centre d'un saphir rose dans un entouragement de petits brillants. TDD : 53. Poids brut : 10 g.	220/300
334	<b>BAGUE</b> en or jaune, pavée de brillants, celui du centre plus important. Poids brut : 4 g. TDD : 55	120/150
335	<b>BAGUE</b> fleur ornée de quatre améthystes poires dans des entourages de brillants. TDD : 52 Poids brut : 6 g.	60/180
336	<b>BAGUE</b> en or gris ajouré ornée d'un rubis rose dans des entourages de diamants. TDD : 53. Poids brut : 13 g.	400/600
337	<b>BAGUE</b> en or jaune ornée de trois rubis ovales entre des lignes de brillants. TDD : 54. Poids brut : 7 g.	300/500
338	<b>BAGUE</b> en or gris, sertie d'un diamant rond de taille brillant. TDD : 54. Poids brut : 5 g. Info interne à ne pas imprimer : dt env 0,50 ct, supposé G/H - VS - forte fluorescence	600/900
339	<b>SOLITAIRE</b> en or jaune serti d'un diamant de taille ancienne d'environ 0,9 ct. Poids brut 7,1 g.	500/800
340	<b>CHEVALIÈRE</b> en or jaune, monogrammée" MR ". Joint <b>cinq ALLIANCES</b> jonc en or jaune. Poids brut 16,7 g.	200/400
341	<b>BIJOUX</b> en or jaune comprenant : - <b>GOURMETTE</b> en or jaune, plaque d'identité marquée Madeleine, bracelet à mailles souples. Long. 15 cm. - <b>COLLIER</b> en or jaune serti d'un saphir. Long. 42 cm. - Paire de <b>BOUTONS d'OREILLES</b> en or jaune.	200/400

- **MÉDAILLE** PORTE BONHEUR en or jaune ajourée du chiffre 13. Diam. 1,5 cm.  
- Petite **CLÉ** en or jaune. Long. 2 cm.  
Poids total 12,5 g.

**342 SOLITAIRE** en or blanc serti d'un diamant brillant de taille moderne d'environ 1,25 carats. 1200/1800  
Poids brut : 4,1 g.

**343 PENDENTIF** en or blanc orné d'un diamant poire de taille ancienne, environ 0.5/0.6 carat et sa chaîne en or blanc. 400/600  
Poids brut : 4,1 g.

**344 CARTIER. BAGUE TROIS ORS**, signée "le must de Cartier". Poids 8,3 g. 100/200

Joint : **BRIQUET** à essence en argent de la maison CARTIER, signé. poids brut 65 g.



**n°405 - BAGUE en or gris, sertie d'un saphir**

## BIJOUX CONFIÉS À UNE ŒUVRE D'ÉGLISE n°350 à 459

350	Lot en argent et métal, comprenant <b>SIX MONTRES</b> de poche ou de col.	20/30
351	Lot de <b>CINQ MONTRES</b> bracelets d'homme en métal.	20/30
352	Lot de <b>QUATRE MONTRES</b> bracelets d'homme et de dame, en métal.	5/10
353	Lot de <b>NEUF MONTRES</b> bracelets ou montres de dame en métal (Accidents et manques).	5/10
354	Lot de <b>CINQ MONTRES</b> bracelets de dame, en métal.	20/30
355	Lot de <b>ONZE MONTRES</b> bracelets de dame et deux montres (manque les tours de poignet) de dame, en acier	10/20
356	Lot de <b>SEPT MONTRES</b> bracelets de dame, en métal, tours de poignet en cuir.	5/10
357	Lot de <b>TROIS MONTRES</b> de col en argent et acier, à remontoir au pendant.	10/20
358	<b>DEUX MONTRES</b> bracelets d'homme, en métal, bracelets cuir.	2/5
359	Lot comprenant : - * <b>CINQ MONTRES</b> bracelets de dame en or jaune, tours de poignet articulés en or (poids brut : 150 g) - <b>CINQ MONTRES</b> bracelets de dame en or, tours de poignet en métal - <b>UNE MONTRE</b> bracelet de dame en métal. (Accidents et manques). (* 5 montres doivent au contrôle avant vente)	1000/1200
360	<b>DEUX MONTRES</b> bracelets d'homme, en or et acier. (Manque les tours de poignet, accidents et manques). Poids brut : 60 g.	200/300
361	Lot de <b>QUINZE MONTRES</b> (sans bracelet) de dame, en or et acier. (Accidents et manques). Poids brut : 120 g (vendu comme bris).	20/50
362	Lot de <b>DIX MONTRES</b> bracelets de dame, en or jaune, tours de poignet en cuir. Poids brut : 116 g.	10/20
363	<b>MONTRE DE POCHE</b> à remontoir au pendant, en or jaune gravé, cadran émaillé blanc à chiffres romains, trotteuse à six heures, échappement à cylindre, bélière en métal. (Bosses). Poids brut : 55 g.	150/180
364	<b>MONTRE DE POCHE</b> à remontoir au pendant en or jaune uni, cadran émaillé blanc à chiffres arabes, trotteuse à six heures, balancier bimétallique à compensation, échappement à ancre empierré. Poids brut : 81 g.	220/280
365	Lot de <b>COLLIERS</b> en corail et ivoire.	100/120
366	<b>SEIZE BAGUES</b> ou alliances en or, certaines en métal, ornées de pierres fines et synthétiques. Pourront être divisées. Poids brut : 48 g. (Accidents et manques, vendues comme bris).	400/600
367	<b>BAGUE</b> en or gris, sertie de trois brillants. Poids brut : 3 g.	120/180

<b>368</b>	Lot de <b>ONZE BAGUES</b> ou alliances en métal et or, serties de pierres de synthèses et de quelques pierres fines. Poids brut : 38 g. (Accidents et manques, vendues comme bris).	100/120
<b>369</b>	Lot de <b>BIJOUX DIVERS</b> en métal, certaines parties en or, sertis de pierres de synthèse, comprenant : bagues, boucles d'oreille et pierres sur papier.	100/180
<b>370</b>	Lot de <b>QUINZE PENDENTIFS</b> en or et métal à motifs divers. Poids brut : 20 g.	100/120
<b>371</b>	<b>LOT EN METAL</b> , certaines parties en argent, comprenant : bracelets, médailles, broches, et divers. Poids brut : 190 g.	50/100
<b>372</b>	<b>LOT EN METAL</b> , certaines parties en or, comprenant : bracelets, parties de colliers, boucles d'oreille, broches, et divers.	100/120
<b>373</b>	<b>LOT EN OR</b> orné de pierres de synthèse, comprenant : quatre bagues ou alliances, deux boucles d'oreille et un pendentif croix. Poids brut : 21 g. On y joint des boucles d'oreille, bagues et pendentifs en métal.	150/180
<b>374</b>	<b>LOT EN METAL</b> , certaines parties en or, comprenant cinq bagues ornées de perles de culture et perles fausses.	80/100
<b>375</b>	Lot de <b>COLLIERS</b> de perles fausses, de nacre, de corail et de pierres fausses.	30/50
<b>376</b>	Lot de <b>CINQ COLLIERS</b> de perles de culture en chute, les fermoirs fantaisie. Pourront être divisés.	100/200
<b>377</b>	Lot de <b>CINQ COLLIERS</b> de perles de culture en chute, les fermoirs fantaisie. Pourront être divisés.	100/200
<b>378</b>	Lot de <b>SIX COLLIERS</b> de perles de culture baroques et keshi.	50/100
<b>379</b>	<b>COLLIER</b> deux rangs de quarante-six et quarante-trois perles de culture choker, le fermoir en or gris orné d'un saphir dans un entourage de petits diamants. Diamètre des perles : 8,5 à 9 mm.	180/220
<b>380</b>	Lot comprenant <b>HUIT FILS</b> de perles de culture et cinq perles de culture sur papier.	100/180
<b>381</b>	<b>COLLIER</b> de quatre rangs de cinquante, cinquante trois, cinquante cinq, et cinquante huit, perles de culture choker, le fermoir en or jaune à décor de nœud. Poids brut : 150 g. Dans son écrin.	400/600
<b>382</b>	Lot de <b>TRENTE-HUIT BAGUES</b> ou montures de bagues en or, certaines serties de pierres de synthèse ou fines. Poids brut : 167 g.	1000/1500
<b>383</b>	<b>LOT DE BAGUES</b> en or, serties de pierres de synthèse. Poids brut : 44 g.	300/400
<b>384</b>	Lot comprenant <b>UN BRACELET</b> de perles de culture baroques, un bracelet en métal et pierres de synthèse, un chapelet en or et boules de corail et une paire de pendants d'oreille ornée de corail, et divers. Poids brut : 68 g.	60/100



385	<p>Lot comprenant :</p> <ul style="list-style-type: none"> <li>- <b>UN PETIT LINGOT</b> en or 585 millièmes (14K) pesant 14 g.</li> <li>- <b>MEDAILLES</b> religieuses en métal</li> <li>- * <b>CINQ BRACELETS</b> en or et métal (accidents), poids brut 19 g.</li> <li>- <b>PINCE A COURRIER</b> en argent figurant un trombone, DUPONT.</li> </ul> <p>* les bracelets en or doivent au contrôle</p>	80/120
386	<p>Lot en or comprenant :</p> <ul style="list-style-type: none"> <li>- <b>DEUX BRACELETS</b> d'identité, les plaques gravées</li> <li>- <b>UN BRACELET</b> articulé serti d'une ligne de très petits diamants taillés en huit-huit</li> <li>- <b>UN BRACELET</b> articulé à maillons ronds et poires alternés</li> <li>- <b>UN BRACELET</b> articulé supportant quatre breloques</li> <li>- <b>UN BRACELET</b> articulé à maillons gourmettes</li> <li>- <b>UN BRACELET</b> ruban souple</li> <li>- <b>DEUX PETISTS TOURS DE POIGNET</b> (Accidents et bosses).</li> </ul> <p>Poids brut : 66 g.</p>	400/600
387	<p><b>COLLIER</b> articulé en or jaune, supportant en pendentif une médaille religieuse et une croix.</p> <p>Poids : 17 g.</p>	150/200
388	<p>Lot de <b>TROIS BAGUES</b> joncs en or jaune, serties d'un rubis, d'un saphir ou d'une émeraude.</p> <p>Poids brut : 10 g.</p>	150/200
389	<p>Lot comprenant : <b>UN PENDENTIF</b> et <b>UNE PAIRE DE BOUCLES D'OREILLE</b> en or 585 millièmes (14K), serties de pierres de synthèse bleues dans des entourages de pierres de synthèse blanches et <b>UNE PAIRE DE PENDANTS D'OREILLE</b> fleurs en or de plusieurs tons, 585 millièmes (14K).</p> <p>Poids brut : 11 g.</p>	30/50
390	<p>Lot comprenant <b>QUATRE BAGUES</b> en or, certaines serties de diamants et pierres de synthèse.</p> <p>Poids brut : 18 g.</p>	100/200
391	<p>Lot de <b>QUATRE BAGUES</b> en or jaune, serties d'un diamant solitaire, d'un diamant sur fond d'émail (accident), ou de saphirs dans des entourages de diamants.</p> <p>Poids brut : 14 g.</p>	200/300
392	<p><b>DEUX BAGUES</b> en or serties de pierres de synthèse blanches.</p> <p>Poids brut : 10 g.</p>	60/100
393	<p><b>BAGUE</b> mouvementée en or de trois tons, sertie de trois lignes de petits diamants.</p> <p>Poids brut : 5 g.</p>	60/100
394	<p><b>BAGUE</b> en or jaune, ornée d'un pavage de diamants taillés en huit-huit.</p> <p>Poids brut : 6 g.</p>	300/500
395	<p><b>BAGUE</b> en or jaune, ornée d'un pavage de diamants taillés en huit-huit.</p> <p>Poids brut : 4 g.</p>	300/400
396	<p><b>BAGUE</b> en or jaune, ornée d'une ligne de trois diamants de taille brillant dans un entourage de diamants taillés en huit-huit.</p> <p>Poids brut : 6 g.</p>	200/300
397	<p><b>BAGUE</b> en or gris, sertie d'un rubis rond dans un entourage de petits brillants.</p> <p>Poids brut : 3 g.</p>	150/200

398	<b>BAGUE</b> en or gris, sertie d'un petit diamant de taille brillant. Poids brut : 2 g.	50/100
399	Lot de <b>SIX BAGUES</b> en or principalement gris, chacune sertie d'un diamant de taille brillant. Poids brut : 20 g.	300/400
400	Lot de <b>CINQ BAGUES</b> rivières ou alliances en or de plusieurs tons, serties de petits diamants. Poids brut : 13 g.	250/350
401	Lot comprenant <b>DEUX BAGUES</b> en or, sertie d'un saphir ou d'une topaze bleue traitée et de petits brillants. Poids brut : 15 g.	180/250
402	<b>BAGUE TOURBILLON</b> en or gris, sertie de petits diamants celui du centre plus important. Poids brut : 6 g.	200/300
403	<b>BAGUE</b> en or gris, orné d'un motif géométrique pavé de petits diamants, celui du centre plus important. Poids brut : 9 g.	150/200
404	<b>BAGUE</b> en or de deux tons, sertie d'un saphir ovale facetté dans un entourage de petits brillants. Poids brut : 4 g.	100/200
405	<b>BAGUE</b> en or gris, sertie d'un saphir ovale dans un entourage de dix brillants. Poids brut : 5 g.	400/600
406	<b>BAGUE</b> en or gris, sertie d'un diamant de taille brillant. Poids brut : 4 g.	150/200
407	<b>BAGUE</b> rivière en or gris, sertie de cinq diamants princesse. Poids brut : 4 g.	100/200
408	<b>BAGUE</b> en or gris sertie d'un diamant rond de taille brillant dans un entourage de petits brillants. Poids brut : 4 g.	250/350
409	<b>BAGUE</b> en or gris, sertie d'un diamant rond de taille brillant entre quatre petits brillants. Poids brut : 4 g.	100/200
410	<b>BAGUE</b> en or gris, sertie au centre d'une émeraude carrée dans un double entourage de diamants taillés en huit-huit. Poids brut : 3 g	100/200
411	Lot comprenant <b>QUATRE PENDENTIFS</b> en or, sertis de pierres fines ou synthétiques. Poids brut : 8 g. (Manque).	80/120
412	<b>CROIX PENDENTIF</b> en or gris, sertie de petits brillants. Poids brut : 4 g.	150/250
413	<b>PENDENTIF COEUR</b> cœur en or de deux tons, entièrement serti de brillants. Poids brut : 5 g.	100/150
414	<b>PENDENTIF COEUR</b> en or gris ajouré, serti de petits diamants de taille brillant. Poids brut : 2 g.	50/100

415	<b>DEUX BAGUES</b> en or gris, serties d'une émeraude et de petits diamants. Poids brut : 7 g.	100/200
416	<b>BAGUE</b> en or gris, sertie d'un diamant rond de taille brillant. Poids brut : 5 g.	80/150
417	<b>CHAÎNE</b> en or gris retenant un pendentif mouvementé en or gris, serti de diamants de taille brillant et taille baguette. On y joint une chaînette en argent. Poids brut : 9 g.	150/200
418	<b>BROCHE</b> en or jaune amati à décor de personnages ailés dans des entrelacs feuillagés, parsemée de perles et de trois diamants de taille ancienne. Travail français de la fin du XIXème siècle. Poids brut : 15 g.	300/500
419	<b>BAGUE</b> trois corps entrelacés en or de deux tons, partiellement sertie de deux lignes de petits diamants. Poids brut : 6 g.	80/120
420	Lot en or gris 585 millièmes (14K), comprenant UNE <b>BROCHE BARRETTE</b> et UNE PAIRE DE <b>CLIPS D'OREILLE</b> (système à pince), sertis d'un bâtonnet et de cabochons de jade jadéite et de petits diamants ronds. Poids brut : 31 g.	400/600
421	<b>BAGUE TRIANGULAIRE</b> en or gris, sertie au centre d'un quartz vert dans un entourage de saphirs violets et roses et de très petits brillants. MAUBOUSSIN Paris, signé et numéroté. Poids brut : 20 g.	300/500
422	Lot de <b>DEUX BAGUES</b> en or, l'une partiellement godronnée, chacune sertie d'un brillant. Poids brut : 9 g.	200/300
423	Lot de <b>DEUX BAGUES</b> en or jaune, l'une sertie de diamants et pierres de synthèse rouges, l'autre d'un saphir et de petits diamants. Poids brut : 11 g.	150/200
424	Lot de <b>TROIS BAGUES</b> en or jaune, serties de diamants ronds et d'un saphir. Poids brut : 9 g.	120/180
425	Lot de <b>DEUX BAGUES</b> en or jaune 585 millièmes (14K) ou or gris, serties d'un saphir et de petits diamants de taille brillant ou huit-huit. Poids brut : 6 g.	80/120
426	<b>BAGUE</b> en or jaune, ornée d'un motif godronné serti de diamants ronds. Poids brut : 11 g.	150/200
427	<b>LARGE ANNEAU</b> en or jaune 585 millièmes (14K), serti d'un diamant rond de taille brillant. Poids brut : 4 g.	80/140
428	<b>BAGUE</b> en or de deux tons, sertie d'un saphir synthétique et de deux diamants de taille ancienne. Poids brut : 4 g.	50/100
429	Lot de <b>SEPT MONTRES</b> bracelets d'homme et de femme en métal. GUCCI pour une.	20/30
430	Lot de <b>SEPT MONTRES</b> bracelets et une montre de poche, en métal ou métal doré.	20/30
431	Lot comprenant <b>QUATRE MONTRES</b> bracelets d'homme, les montres de forme ronde en or jaune, les tours de poignet en cuir, et une montre de col à remontoir au pendant en or. (Accidents et manques). Poids brut : 180 g.	180/220

432	<b>UNE MONTRE-BRACELET</b> de dame, en or jaune. (Accidents). Signature apocryphe ROLEX.	400/600
433	<b>MONTRE-BRACELET</b> de dame, en or jaune, la montre de forme ronde, mouvement mécanique, bracelet souple tressé. Poids brut : 21 g.	200/300
434	Lot comprenant <b>DEUX MONTRES</b> de poche en argent, deux montres bracelets en métal doré et cinq clés de montre en métal.	50/80
435	Lot de <b>QUINZE MONTRES</b> en or, dont quatre avec bracelet en métal, et vingt cadrans de montre. Poids brut des montres : 210 g.	600/800
436	<b>LOT EN METAL</b> , certaines parties en argent, comprenant bracelets, pièces et médailles, parties de colliers et de bracelets, boîte et divers.	60/100
437	<b>MONTRE DE POCHE</b> à remontoir au pendant, en or jaune, double cuvette en métal, cadran émaillé à chiffres romains, trotteuse à six heures, balancier bimétallique à compensation, échappement à ancre empierré. (Accidents). Poids brut : 85 g.	120/150
438	<b>BRACELET ARTICULE</b> en or gris, partiellement serti de diamants taillés en huit-huit. Longueur : 18 cm. Poids brut : 28 g.	300/400
439	<b>LOT EN METAL</b> , certaines parties en or, comprenant boucles d'oreille, certaines serties de pierres de synthèse, et parties de colliers. Poids brut : 69 g.	200/300
440	<b>LOT EN METAL</b> métal, certaines parties en argent, comprenant une chaîne giletère, une paire de boucles d'oreille, une médaille religieuse et des pièces diverses.	60/100
441	Lot de <b>SEPT BAGUES</b> en or 750 (18K) et 585 millièmes (14K), ornées de pierres diverses fines et synthétiques. Poids brut : 26 g.	300/400
442	Lot de <b>BAGUES, PENDENTIFS et BOUTONS DE MANCHETTE</b> , en or, sertis de pierres fines et synthétiques. On y joint une bague en métal, un pendentif et une bague en argent. Poids brut : 110 g.	800/1200
443	<b>COLLIER ARTICULE</b> en or jaune, supportant en pendentif une croix en or gravé. Poids brut : 38 g.	400/600
444	<b>LOT EN OR</b> comprenant pendentifs divers, boutons de chemise, médailles dont une en or 585 millièmes (14K), chaînette supportant une pierre de synthèse, deux colliers chacun orné d'une croix. Poids brut : 47 g.	400/700
445	<b>LOT EN OR</b> ou monté en or, comprenant quatre bagues et une paire de boucles d'oreille, serties de pierres fines et synthétiques. Poids brut : 22 g.	180/220
446	Lot de <b>TROIS BAGUES</b> en or gris, serties de diamants et pierres de synthèse. (Manques). Poids brut : 16 g.	300/400

447	<b>BAGUE</b> genre chevalière, sertie d'un diamant central de taille ancienne entre huit diamants plus petits. Vers 1935. Poids brut : 9 g.	400/600
448	<b>BAGUE MOUVEMENTÉE</b> en or jaune, ornée d'un diamant rond de taille brillant serti clos. Poids brut : 6 g.	200/300
449	Lot comprenant <b>DEUX BAGUES</b> en argent, chacune sertie d'une pierre de synthèse blanche et une bague en or gris sertie d'un petit diamant. Poids brut : 8 g.	60/100
450	<b>BAGUE</b> en or sertie d'un diamant central de taille ancienne et de forme coussin, dans un entourage de petits diamants taillés en huit-huit. Poids brut : 3 g.	180/250
451	Lot comprenant <b>DEUX RONDS DE SERVIETTE</b> en métal et un rond de serviette en argent gravé. Poids de l'argent : 27 g.	3/5
452	<b>BAGUE</b> en or blanc, ornée d'une perle de Tahiti 10.5/11 mm agrémentée de 4 diamants taille moderne d'environ 0,05 carat et de 18 diamants taille baguette de 0,10 carat. Poids brut : 5,50 g. Tour de doigt : 53.	650/700
453	<b>BAGUE TOI ET MOI</b> en or blanc, ornée d'un saphir taille ovale de 1,10 carats environ et d'un rubis taille ovale 0,85 carat agrémentés de 21 diamants blancs taille baguette de 0,55 carat environ. Poids brut : 5,6 g. Tour de doigt : 54.	1500/1600
454	<b>BAGUE</b> ovale or blanc, ornée d'un rubis taille ovale d'environ 3,90 carats dans un double entourage de 30 diamants blancs taille moderne de 0,50 carat environ et de 31 diamants blancs taille baguette de 0,75 carat. Poids brut : 10,60 g. Tours de doigt : 53.	3600/3800
455	<b>BAGUE JONC</b> ajourée or rhodiée, ornée d'un saphir jaune de 1,60 carats environ agrémenté de 70 diamants blancs taille moderne de 0,85 carat. Poids brut : 7,30 g. Tours de doigt : 53.	1600/1800
456	<b>BAGUE</b> en or blanc, ornée d'une émeraude (probablement Colombie) taille émeraude de 3,05 carats environ, agrémentée de 6 diamants blancs taille baguette de 0,35 carat. Poids brut : 7,55 g. Tours de doigt : 53.	1800/2000
457	<b>BAGUE COUSSIN</b> de 2 ors, sertie d'un saphir taille ovale de 5,70 carats environ dans un entourage de 12 diamants blancs taille moderne de 1,60 carats. (Certificat AIGS GB1212080 en attente). Poids brut : 8,85 g. Tours de doigt : 54.	5600/5800
458	<b>BAGUE</b> en or blanc, ornée d'un zircon naturel bleu taille ovale facetée de 13,25 carats environ. Poids brut : 6,10 g. Tours de doigt : 59.	1700/1800
459	<b>BAGUE COUSSIN</b> de 2 ors, ornée d'une émeraude taille ovale de 2,95 carats environ agrémentée de 12 et 2 diamants blancs taille moderne de 1,05 carats environ. Poids brut : 8,15 g. Tours de doigt : 55.	4000/4200

## BIJOUX ANCIENS n°460 à 640

460	<p><b>COLLIER</b> trois rangs de soixante-quinze, soixante-dix neuf et quatre-vingt six perles de culture en chute, le fermoir en or gris serti de quatre diamants ronds de taille brillant. Signature effacée (probablement BUCHERER). Diamètre des perles : 4/4,5 à 8/8,5 mm. Poids brut : 74 g. Dans un étui BUCHERER. à charge</p>	500/600
461	<p><b>BROCHE</b> fleurs en or jaune, partiellement sertie de quartz rose gravé. Poids brut : 10 g. à charge</p>	600/1000
462	<p><b>PENDENTIF CAMÉE</b> agate figurant une femme en buste de profil, la monture en or de deux tons décorée d'une guirlande de fleurs partiellement ornée de demi perles et de diamants taillés en rose et de taille ancienne, la bélière sertie de trois diamants de taille ancienne. XIXème siècle. Poids brut : 21 g. Dimensions : 55 x 35 mm.</p>	400/600
463	<p><b>CHAÎNE GILETIERE</b>, or. Poids brut : 45 g.</p>	600
464	<p><b>CROIX</b> et deux fermoirs, or. Poids : 22,2 g</p>	300
465	<p><b>BRACELET</b> en or jaune. Poids : 35,7 g.</p>	500
466	<p><b>COLLIER</b> en or, serti d'une pierre semi-précieuse (citrine ?). Poids brut : 39,9 g.</p>	600
467	<p><b>PENDENTIF AU DRAGON</b>, or et pierre semi-précieuse. Poids brut 20,5 g</p>	300
468	<p><b>RELIQUAIRE</b> et chaîne en or. Poids brut 19,3</p>	250
469	<p><b>BRACELET</b> tutti frutti en or serti de 9 pierres semi précieuses. Poids brut 7,7 g.</p>	80
470	<p><b>BRACELET ARTICULE</b> en or émaillé, serti de perles. Poids brut : 13,7 g.</p>	200
471	<p><b>BROCHE</b> or et marqueterie de pierres dures, <b>BROCHE</b> or et pierre semi précieuse, <b>ELEMENT DE PARURE</b> or émaillé et <b>STYLO</b> de bal or. Poids brut 23,6 g</p>	150
472	<p><b>ALLIANCE</b> or jaune sertie de 5 pierres rouges et 5 perles. Poids brut 3,7 g.</p>	50
473	<p><b>BAGUE</b> or jaune sertie de 4 pierres blanches. Poids brut. 2,7 g</p>	50
474	<p><b>ALLIANCE AMERICAINE</b> or blanc ou platine sertie de petits brillants. Poids brut 4,7 g.</p>	100
475	<p><b>BAGUE</b> or blanc ou platine orné d'une perle dans un entourage de brillant. Poids brut 4,2 g.</p>	200
476	<p>Beau <b>SAPHIR</b> bleu de taille émeraude monté sur une bague en platine dans un entourage à gradins ajourés de 20 brillants. Poids du saphir, env. 1,5 ct. Poids brut : 4,8 g.</p>	600/800
477	<p><b>GOURMETTE</b> or mailles chaîne ornée de 6 petits rubans pavés de pierres. Poids brut. 14,5 g.</p>	100
478	<p><b>CHAINE</b> or avec 4 pendentifs-médailles. Poids brut 10,5 g.</p>	80

479	<b>GOURMETTE</b> d'homme en or - maille entrelacs, plaque marquée : " Robert Dupont ". Long. 18,5 cm. Poids 14,2 g.	100
480	<b>COLLIER</b> en or orné d'une barrette avec 2 pierres blanches, retenant 2 pendentifs rehaussés de turquoises. Poids brut 11,7 g.	100
481	<b>BROCHE</b> en or ouvragé or d'un camée coquille, profil droit de femme drapée à l'Antique. Haut. 4,5 cm. Poids brut 6,6 g.	50
482	<b>BRACELET GOURMETTE</b> en or, mailles forçat. Marqué 22CT. Poids 106 g.	800
483	<b>BROCHE</b> en or, aigle aux ailes déployées retenant dans son bec un diamant taille brillant. Poids brut 17,5 g.	100
484	<b>BROCHE</b> en or à entrelacs enrubané, pavé de petites perles et feuillage. Poids brut 4,8 g.	80
485	<b>OR:</b> bagues, broche, dents, varia. Poids brut 89,3 g.	500
486	<b>6 BAGUES</b> en or jaune, comprenant : - 4 ALLIANCES, dont une torsadée. - 2 CHEVALIÈRES, l'une frappée des initiales "RM" sur fond guilloché. L'autre présente un blason coiffé d'un casque et de volutes, avec la devise "POURQUOY PAS". Poids brut total : 28,8 g.	400
487	<b>BAGUE</b> en or gris et platine ajouré, ornée de trois lignes de diamants ronds, ceux du centre plus importants de taille ancienne en chute. Vers 1940. Tour de doigt : 55,5. Poids brut : 5 g.	600/800
488	<b>BAGUE</b> en or, de forme géométrique, ornée d'un diamant coussin de taille ancienne, entre quatre lignes de diamants ronds et deux saphirs. Vers 1940. Tour de doigt : 48. Poids brut : 12 g. à charge	1800/2200
489	<b>BROCHE</b> volute à décor de fleurs, pouvant former pendentif, en or ajouré, entièrement sertie de diamants ronds de taille ancienne et taillés en rose, dont trois en pampille. (Manque des diamants). Vers 1900. Poids brut : 12 g. à charge	300
490	<b>BAGUE</b> en or blanc serti d'un diamant dans un entourage de brillants. poids brut : 4,7 g. Bague en or jaune et platine, de forme géométrique, ornée d'un diamant rond de taille ancienne dans un entourage de diamants de taille brillant. Vers 1935. Tour de doigt : 51. Poids brut : 4 g.	600/800
491	<b>LOT de BIJOUX liturgiques</b> en or, comprenant : - BRACELET avec 2 médailles de Saint Jean Baptiste et de la Vierge. La chaîne est ponctuée de petites perles de corail. - 3 MEDAILLES figurants Saint Christophe et un moine. L'une est montée sur un ruban, orné de deux lignes d'or, enrubannées. - EPINGLE à cravate, centrée d'une médaille en argent figurant Jeanne d'Arc. - 2 PENDENTIFS en croix, l'une ajourée présentant le Christ en croix, l'autre avec sa chaîne en or. Poids brut : 29,5 g.	400/500

492	<b>BROCHE</b> volute en or gris à décor d'entrelacs et de fleurs, sertie de diamants ronds taillés en huit-huit. Poids brut : 7 g.	300/400
493	<b>BRACELET</b> en or, modèle ruban, en mailles souples à motifs d'épis. Long. : 18 cm. Poids : 34,2 g.	200
494	<b>BRACELET</b> en or, modèle ruban en mailles articulées. Long. : 18,2 cm. Poids : 62 g.	900/1000
495	<b>3 BRACELETS</b> en or. 2 bracelets rigides, l'un torsadé, l'autre jonc. Le troisième, ciselé d'arabesques, est articulé et s'ouvre. Les extrémités sont serties d'une pierre verte et rose finissant par une ligne de perles de tailles décroissantes. Poids brut total : 49,4 g. (manque et accidents)	700/800
496	<b>2 ÉPINGLES</b> de cravate, en or. L'une constituée de deux initiales "C.C." affrontées et couronnées, pavée de petites pierres blanches. L'autre centrée d'une pierre blanche dans un entourage de 9 pierres blanches serties sur griffes. Poids brut total : 7,1 g.	100/200
497	<b>CHAÎNE</b> en or, les mailles souples entrelacées et guillochées. Long. : 80 cm. Poids : 42,5 g. (accidents)	600/700
498	<b>LOT de 3 BAGUES</b> en or jaune , comprenant : - BAGUE ornée en son centre d'une améthyste sertie sur griffes, la monture ornée de cannelures. - BAGUE ornée en son centre d'un grenat sertie sur griffes. - BAGUE ornée en son centre d'un cabochon de perle. Poids brut total : 21,6 g.	200/300
499	<b>BAGUE JONC</b> en or jaune, ornée en son centre d'une pierre blanche en sertis clos. Poids brut : 7,2 g.	100/200
500	<b>BAGUE JONC</b> en or gris, ornée en son centre d'une pierre bleue encadrée de deux pierres blanches en serti clos. Poids brut : 9,2 g.	100/200
501	<b>ALLIANCE</b> , en or blanc à demie sertie de diamants sur griffes. Poids brut : 3,2 g.	100/200
502	<b>LOT de BIJOUX en or</b> , comprenant : - CACHET rectangulaire à pans coupés, soutenu par 4 volutes. L'attache constituée de cheveux tressés. - BRELOQUE constituée de deux visages affrontés. - BAGUE centrée d'une perle. - BROCHE de chasse à courre animée d'un lièvre et d'un cor de chasse en métal. - EPINGLE pour bébé ponctuée de 6 petites perles. - BRACELET de baptême, au nom d'"HELENE". - SAUTOIR ponctué de 20 petites perles. Long. 148 cm. - CHAÎNE.	300/400

Joint un **LOT d'OR à la CASSE** : un bouton de manchette orné de pierres blanches sur fond de nacre, un dé, une attache de montre, une gourmette soutenant un chapeau en pendentif, une monture de bague pour Louis.

Poids brut total : 63,2 g.



<b>503</b>	Deux <b>ÉPINGLES À CRAVATE</b> en or jaune, l'une figurant Saint-Michel combattant le dragon, l'autre ornée d'une pièce de 1 dollar américain de 1851. Écrin. Long. env. 7 cm. Poids total 6,2 g.	100/150
<b>504</b>	<b>Quatre ALLIANCES</b> , modèles uniplat en or jaune. Écrin. Poids total : 8,9 g.	100/150
<b>505</b>	<b>DIAMANT</b> de taille moderne monté sur une bague en or blanc dans un entourage de dix brillants. Écrin "Gautier 59 rue Nationale à Tours". Poids brut : 3,8 g.	150/200
<b>506</b>	<b>BAGUE</b> en or jaune sertie d'une émeraude d'environ 4,8 carats épaulée de six petits diamants d'un poids total de 0,60 carat environ. Poinçon tête d'aigle. Poids brut : 5,7 g. Certificat d'expertise de Monsieur Weber joint.	3000/4000
<b>507</b>	<b>ALLIANCE AMÉRICAINE</b> en or jaune sertie de 7 diamants taille ronde en alternance avec 7 diamants taille marquise. Poinçon tête d'aigle et 750. Poids brut : 2,4 g.	300
<b>508</b>	<b>GOURMETTE</b> maille TANK en or jaune. Long. 18 cm. Poids : 46,4 g.	700
<b>509</b>	<b>PAIRE de BOUTONS d'OREILLE</b> en platine et or jaune ornée d'un diamant de taille ancienne pour un poids total calculé d'environ 1,50 carat pour les 2 diamants. Qualité couleur environ "K/L". Qualité couleur environ S12. Poids brut : 3,5 g.	1000/1500
<b>510</b>	<b>BROCHE</b> en or jaune, ancien couvercle de poudrier, orné d'une micromosaïque ornée de trois fleurs : tulipe, œillet et marguerite (?). Poinçons d'orfèvre "ET" au canard. 6,8 x 5,5 cm. Poids brut 22,5 g.	200/400
<b>512</b>	<b>COLLIER SOUPLE</b> "serpent" en or jaune. Long. 43,5 cm. Poids 22,5 g.	300
	Joint : <b>ÉPINGLE DE CRAVATE</b> en or jaune sertie d'une perle dans un entourage de brillants sur un fond émaillé noir. Poids brut 5,2 g.	
<b>513</b>	<b>MORDOIR</b> , constitué d'une tige en or jaune à 8 facettes, ornée de frises à décors géométriques, retenant un motif en nacre ouvragé. Anneau suspendu. Fin XIXème. Long. : 14 cm. Poids brut : 20,1 g.	200
<b>514</b>	<b>LOT de BIJOUX</b> en or, comprenant : - CLAVIER de CHÂTELAINÉ, formé d'un enroulement d'une tige d'or. - BROCHE NAVETTE, ornée d'un motif feuillagé, de petites perles en sertis clos et centré d'une plus grosse perle sur griffes. - BROCHE en forme de noeud en or deux tons, les rubans sont décorés d'une frise feuillagée. - MEDAILLE de la Vierge, montée sur une épingle à nourrice, également en or. - PAIRE de BOUCLES D'OREILLES, centrées d'une petite perle en serti clos, rayonnant, encadrée de rubans. - CABOCHON strillé sur une épingle en or. Joint, or à la casse : fermoir, une puce d'oreille corail, anneau, monture en pendentif cerclée d'une frise torsadée... Poids brut total : 35 g.	100

515	<b>PORTE-MINE</b> rétractable en or. Sarcophage égyptien en émaux cloisonnés, bleu, rouge, blanc et vert. Anneau en pendentif. Long. fermé : 2,8 cm, ouvert : 5,5 cm.	20
516	<b>Deux BAGUES</b> serties d'une perle, monture en argent. Poids 13,6 g.  Joint : <b>MONTRE BOULE</b> en métal doré. Poids 17,6 g.	80
517	<b>PENDENTIF</b> à double breloque en or jaune, serties de turquoise et de perles. Poids brut 11,6 g. Long. 44 cm.  Joint : - <b>CAMÉE</b> figurant une profil de femme, monture en or jaune sertie de deux perles et de deux pierres dures bleues. Haut. 3,5 cm. Poids brut 7,2 g. - <b>ÉPINGLE</b> en or sertie de trois perles. Long. Poids brut : 2,9 g. - <b>ALLIANCE</b> en or jaune. Poids 3 g. - <b>MÉDAILLON RELIQUAIRE</b> en or jaune (14K) monté d'une pierre dure noire ornée d'une toile. Poids brut 10,1 g.	200
518	<b>BRACELET RIGIDE</b> articulé en or jaune reperlé d'arabesques. Diam. 5,5 cm. Poids 30,1 g.	400
519	<b>BAGUE</b> en jaune sertie d'une topaze (?) de taille brillant dans un entourage de douze brillants. Poids brut 15 g.	100/200
520	<b>BAGUE</b> en or jaune sertie d'une citrine (?) de taille émeraude. Poids brut 10,8 g.	100/200
521	<b>COLLIER</b> à deux rangs de perles, le fermoir en argent sertis de brillants. Long. 40 cm. Poids brut 28,8 g.	150/300
522	<b>Deux BRACELETS</b> à mailles souples et une alliance en or jaune (9 K). Poids total 137 g.	100
523	<b>Lot de BIJOUX FANTAISIE</b> comprenant : un collier, trois bracelets, une broche, une bague deux parties de boucles d'oreilles, une bourse et un lot de chaînes.	20
524	<b>BRACELET GOURMETTE</b> en or jaune, maille souple, serti de trois perles et de quatre brillants. Long. 18 cm. Poids brut 27,7 g.	300
525	<b>SOLITAIRE</b> serti d'un diamant de taille ancienne, dans un entourage de trois baguettes de six brillants de part et d'autres. Monture en platine. Diamant : environ 0,5 ct. Poids brut : 4,6 g.	300/600
526	<b>PENDENTIF</b> en or jaune de forme circulaire, le centre orné d'une rose pavée de brillants et sertie d'un cabochon en pierre rouge, dans un entourage de feuillages sommé d'une fleur de lys. Avec une chaîne à maille tressée en or jaune. Poids brut 27,4 g.	300
527	<b>Large BRACELET</b> en or jaune maille souples. le fermoir en or blanc. Long. 20 cm. poids 48,5 g.	700
528	<b>MÉDAILLON</b> en or jaune composé de quatre cercles cylindriques entourant une pièce de 20 Francs or, Suisse, 1901. 42 mm. Poids 16,5 g.	200/400
529	<b>PARURE</b> en or jaune et perles baroques, composée du bracelet de six perles et d'un collier de 20 perles. Collier : Long. 73 cm, Poids brut 57,8 g. Bracelet : Long. 20 cm, Poids brut 13,6 g.	800/1200

<b>530</b>	<b>PARURE</b> en or jaune et demi perles, composée d'une bague et d'une paire de boutons d'oreilles. Poids brut 20,8 g.	150/300
<b>531</b>	<b>BAGUE</b> en or jaune sertie de quinze saphirs blancs (?), de taille brillant et navette sertis en forme de fleurs. Poids brut 10,4 g.	400/600
<b>532</b>	<b>BRACELET</b> en or jaune et matière blanche. Diam. 7 cm. Poids brut 127 g.	100/200
<b>533</b>	<b>BROCHE à l'INDIENNE</b> en or jaune, ceinture de brillants et pierre semi-précieuse en guise de coiffure figurant une jeune femme en tenue des mille-et-une nuits sur son tapis volant, avec son épingle de sureté. Travail français de la première moitié du XXe siècle. Haut. 6 cm. Poids brut 16,4 g.	400/600
<b>534</b>	<b>CHEVALIÈRE</b> en or jaune de forme circulaire orné d'un "y" en bas relief. Poids brut 6,4 g.	90
<b>535</b>	<b>BAGUE</b> deux-corps en or jaune décoré de cannelures, ornée, au centre, d'une ligne de diamants de taille ancienne en chute. Poids brut : 11 g. Tour de doigt : 48.	1000/1200
<b>536</b>	<b>BROCHE</b> entrelacs en or partiellement sertie de diamants ronds en chute. Poids brut : 29 g.	1000/1200
<b>537</b>	<b>PARURE</b> en or jaune, ornée de micromosaïques représentant des colombes, comprenant une broche et une paire de boucles d'oreilles. Dans un écrin en forme. XIXe siècle. Poids brut : 16 g.	500/700
<b>538</b>	<b>PARURE</b> en or jaune, ornée de boules de corail, comprenant un collier draperie, une broche et une paire de boucles d'oreilles. XIXe siècle. Poids brut : 21 g. (accidents).	400/700
<b>539</b>	<b>LOT de BIJOUX</b> , en or, comprenant : - 3 CHAÎNES. Poids total : 7,8 g. - 4 PENDENTIFS, comprenant un porte-souvenir dans un entourage émaillé brun. Un porte-souvenir de pierre verte s'ouvrant en cabochon de pierre verte centré d'une étoile présentant une pierre rose. Une croix en émail blanc avec fleurs de lys ajourées comportant les inscriptions " DIEU ET LE ROI " et " FIDELITE ". Un porte-souvenirs centré d'une croix de Toulouse en micromosaïque sur fond rouge dans un entourage de deux cercles concentriques, l'un doré, l'autre bleu, le dos présente l'inscription " SALVE ". Poids brut total : 17 g. Fin XIXème, début XXème.	150
<b>540</b>	<b>LOT de BIJOUX</b> en or jaune, comprenant : - BAGUE MARGUERITE, centrée d'une petite pierre rouge, cerclée de 6 perles. - PENDENTIF animée de lignes de guillochis. Une tige se glisse sur le côté du boîtier et se finie par un cabochon de pierre verte. (incomplet). - EPINGLE DOUBLE, reliées par une fine chaînette. - CLEF. - FRAGMENTS de bijoux en or, avec cabochon de topaze, brillants, une perle... Fin XIXème, début XXème. Poids brut total : 27,8 g.	300
<b>541</b>	<b>BAGUE</b> en or gris, ornée d'une perle bouton. Tour de doigt : 55. Poids brut : 3 g.	180/220

542	<b>BAGUE</b> sertie d'un diamant solitaire de forme ronde et de taille brillant, la monture en or gris. Poids du diamant : environ 1,1 carats. Poids brut : 4 g.	2500/3200
543	<b>BROCHE</b> ovale en platine et or gris ajouré à décor de fleurs, ornée au centre d'un saphir ovale serti clos entre deux lignes de saphirs calibrés et dans un pavage de diamants ronds de taille ancienne. Vers 1930. Poids brut : 13 g.	1800/2200
544	<b>PORTE-SOUVENIR</b> en or. Figurant au dos un motif oriental en émail cloisonné vert, rouge et bleu. Bélière. Poids brut : 3,1 g. (manques, accidents).	50
545 A	<b>BROCHE</b> de forme rectangulaire en or jaune ajouré, sertie d'une importante citrine rectangulaire à pans coupés. Poids brut : 44 g.	400/600
545 B	<b>BAGUE</b> rectangle à pans coupés or blanc, ornée d'un important saphir NON CHAUFFE (probablement de Ceylan) taille rectangle coussin 9,38 carats agrémenté de 36 diamants blancs taille moderne de 0,60 carat. CERTIFICAT GRS2012-052325. Poids brut : 7,55 g. Tour de doigt : 54.	15000/16000
546	<b>BROCHE</b> de forme ovale en or de plusieurs tons, décorée de guirlandes et surmontée d'un noeud de rubans, ornée au centre d'une miniature sur ivoire émaillée en polychromie, représentant un homme en buste et redingote rouge. Le dos monogrammé sur un fond d'émail bleu translucide. Début du XIXe siècle.  Hauteur de la miniature : 4 cm. Hauteur de la broche : 5,5 cm. Poids brut : 23 g.	600/1000
547	<b>BRACELET</b> articulé en or jaune, serti d'une ligne de trente-trois pierres fines diverses (améthyste, aigue-marine, tourmaline, péridot, citrine et grenat). Longueur : 18,5 cm. Poids brut : 52 g.	2000
548	<b>BRACELET</b> maille alternée en or jaune. Poinçon tête d'aigle. Long. 21,5 cm. Poids : 21,2 g.	250
549	<b>LOT DE TROIS BINOCLES</b> en or jaune. Poinçon tête d'aigle. L'une avec chaînette et tour d'oreille dans son étui. Fin XIXème, début XXème. Poids brut total : 27 g. (une sans verres)	80
560	<b>BAGUE</b> en or blanc. Le chaton de forme navette serti de 19 petits diamants. Les épaulements de forme lancéolée serts d'un petit diamant (à charge de contrôle). Poids brut : 5,5 g.	500
561	<b>BAGUE PERLE DE TAHITI</b> en or jaune sertie de 12 petits brillants. Création Roure à Tours, 2009. Poids brut 6,4 g.	100/150
562	<b>BOUCLES D'OREILLES</b> en or blanc pavées de trois rangs de petits brillants. Création Portais à Tours, 2002. Poids brut : 5,5 g.	100/150
563	<b>BAGUE SOLITAIRE</b> en or jaune sertie d'un diamant de taille brillant et pavée de 12 petits brillants sur deux rangs. Création Roure à Tours. Poids brut : 5,4 g.	100/150

564	<b>BAGUE SOLITAIRE</b> en or jaune sertie d'un diamant de taille brillant et pavée de huit saphirs de taille émeraude. Création Cerisier à Tours, 1991. Poids brut, 4,5 g.	150/200
565	<b>GOURMETTE</b> en or blanc, mailles cannées, le fermoir serti de deux saphirs en cabochon. Poids brut : 13,1 g.	150/200
566	<b>GOURMETTE</b> en or jaune serties de petits saphirs et diamants. Création Cerisier à Tours. Poids brut : 5,8 g.	100
567	<b>PARURE</b> en or jaune sertie de pierres semi-précieuses composé d'une bague et d'une paire de boucle d'oreilles. Poids. 14,5 g.	150/200
568	<b>LOT de BIJOUX</b> en or, - CLAVIER de CHÂTELAINNE, rigide, l'avant en deux parties articulées, finie par un pendant, décors partiellement ajourés de motifs végétaux et volutes affrontées. Attache dorée ciselée de motifs végétaux. - 2 BROCHES, l'une formée d'un tige d'or entrelacée, centrée d'une perle encadrée de deux pierres roses et de fleurs, elle finie par deux petites perles en pendant ; l'autre en ligne, alternée de pierres blanches et de perles. - CHAÎNE, constituée de mailles alternées. Poinçon étranger. Long. : 48 cm. - PENDENTIF, centré d'une pierre bleue (saphir ?) à entourage d'entrelacs. - PAIRE de BOUTONS de manchettes. Fin XIX, début XXème. Poids brut total : 45 g.	500
569	<b>LOT de BIJOUX</b> , comprenant : - 3 BROCHES en porcelaine de LIMOGES avec entourage de laiton doré. Le décor peint, figure deux couples et un bouquet de fleurs. - CAMÉE monté en broche et pendentif, figurant un profil de femme coiffée d'un chignon encadré d'un rang de perles. - BRACELET rigide blanc (ivoire ?), torsadé d'un fil doré. XXème. Joint, 6 BROCHES en métal doré et argenté.	30/40
570	<b>BAGUE</b> en or jaune, ornée d'une aigle marine sur griffes. Dans un tourbillon. Poids brut : 4,5 g.	50
571	<b>PORTE-SOUVENIR</b> ovale en or jaune, centré d'une fleur à pierre verte, cerclée d'une frise de palmettes. Revers orné deux frises de guillochis. Le bijou est bordé de deux volutes acanthées affrontées. Belière. Poids brut : 5,2 g.	50/100
572	<b>2 BOUTONS</b> en or, se présentant sous la forme de deux boutons reliés par une fine chaînette articulée. Les boutons sont centrés de petits diamants taille ancienne, sur un fond d'émail noir. L'entourage est finement ciselé de coquilles et de cannelures. Fin XIXème, début XXème. Long. : 11,3 cm. Poids brut : 3,3 g.	100/200
573	<b>BAGUE</b> , en or deux tons, ornée au centre d'une émeraude, en serti clos dans trois entourages à degrés de pierres blanches, de forme carrée à pans coupés. Poids brut : 7,9 g. (manque des brillants).	200/300
574	<b>BAGUE</b> en or gris, le chaton de forme carrée à pans coupés, ornée au centre d'un saphir, en serti clos dans un entourage de 10 pierres blanches, avec attaches. Poids brut : 4,2 g.	200/300

<b>575</b>	<b>CHAÎNE</b> de montre en or jaune. Mailles souples. Long. : 32,5 cm. Poids : 16,8 g.	200/300
<b>576</b>	<b>GOURMETTE</b> en or jaune. Maille chaîne. Long. : 19 cm. Poids : 64,8 g.	900/1000
<b>577</b>	<b>BRACELET</b> jonc creux ovale, en or jaune. Chaînette de sécurité en or jaune. Diam. : 6,5 par 5,5 cm. Larg. : 2 cm. Poids : 31,9 g.	450
<b>578</b>	<b>BAGUE JONG</b> , en or jaune. Centrée d'une ligne de 4 rubis carrés en sertis clos et d'une ligne de 3 diamants sertis sur griffes. L'anneau formé d'un drapé. Poids brut : 4,4 g.	100
<b>579</b>	<b>BAGUE MARGUERITE</b> , en or jaune, centrée d'une pierre rose en sertis clos, encadré de 14 pierres blanches en sertis clos, l'attache avec deux pierres blanches sur griffes. Poids brut : 3,2 g.	100
<b>580</b>	<b>BAGUE</b> en or deux tons, centrée d'une perle, épaulée de part et d'autre de deux pierres blanches sur griffes. Poids brut : 3,3 g.	50
<b>581</b>	<b>BAGUE NAVETTE ART DECO</b> , en or deux tons. Centrée d'une pierre blanche sur griffes, encadré de motifs géométriques sertis de pierres blanches et d'une ligne verticale de pierres bleues calibrées. Le chaton est ajouré. Poids brut : 3,8 g.	100
<b>582</b>	<b>BAGUE ART DECO</b> , en or gris, centrée d'une ligne de 5 diamants ronds à degrés carrés. Le chaton orné d'une frise géométrique ajourée. Poids brut : 2,8 g.	100
<b>584</b>	<b>2 BIJOUX</b> en or jaune, comprenant : - GOURMETTE souple, maille américaine. Long. : 19,5 cm. - BROCHE ajourée, centrée d'un motif ovale d'oiseau et fleurs, épaulé de deux branches de fleurs et végétaux, sur fond de fines baguettes d'or. Poids total : 38,5 g.	300/400
<b>585</b>	<b>ALLIANCE AMERICAINE</b> en or blanc, ornée de 21 diamants. Poids brut : 2,7 g.	300/400
<b>586</b>	<b>ALLIANCE</b> américaine en or gris, sertie de 21 diamants sur griffes. Poids : 2,8 g.	100/200
<b>587</b>	<b>LOT de 3 BAGUES</b> en or jaune, comprenant : - BAGUE ornée en son centre d'un saphir "taille émeraude" en sertis clos, dans un entourage de 12 pierres blanches sur griffes, flanqué de 4 saphirs en sertis clos. - BAGUE ornée d'une pierre bleue (saphir ?) et agrémentée de deux pierres blanches, formants feuillage. - BAGUE jonc ornée en son centre d'un petit diamant, encadré de deux pierres bleues (saphirs ?). La monture formant un entrelac ajouré. Poids brut total : 9,7 g.	200/300
<b>588</b>	<b>LOT de 3 BAGUES</b> en or jaune, comprenant - BAGUE ornée de 19 grenats serties sur griffes, en motif circulaire. - BAGUE ornée d'une ligne de 3 pierres rouges en sertis clos, bordée de deux petites perles, sur une monture ajourée de motifs feuillagés. - BAGUE "toi et moi", ornée d'un diamant et d'une émeraude sertie sur griffes, bordé d'une ligne de 10 pierres blanches. Poids brut total : 11,6 g.	200/300

- 589**    **2 BROCHES** en or jaune, comprenant 200/300  
- BROCHE BOUQUET figurant des tulipes et des feuillages ajourés. Haut. 6,3, Larg. 5 cm.  
- BROCHE feuillagée ponctuée de cabochons de jadéite sur griffe. Haut. 2,8, Larg. 6,5 cm.  
Joint : EPINGLE de CRAVATTE, en or jaune. L'attache articulée.  
Poids brut total : 23,3 g.
- 590**    **2 PAIRES de BOUCLES** d'oreilles en or, comprenant 100/200  
- BOUCLE d'OREILLES en or deux tons, figurant un oiseau dans des feuillages et fleurs, dans un encadrement de fines baguettes d'or. Long. 3,5 cm.  
- BOUCLE d'OREILLES en or jaune, de forme créoles cannelées. Diam. 1,3 cm.  
Poids total : 10,9 g.
- 591**    **LOT en OR** jaune, comprenant 100/200  
- 2 PENDENTIFS, l'un en forme de dauphin, l'autre en forme de coeur.  
- 3 CHAÎNES. Long. 51, 44 et 43 cm.  
Poids total : 16 g.
- 592**    **LOT de BIJOUX** en or jaune, 400/500  
- 2 COLLIERS en mailles souples. Une avec une chaînette de sécurité. Long. 44 et 43 cm.  
- BRACELET ponctué de motifs ovales avec volutes ajourées. Long. 18,5 cm.  
Poids total : 29,2 g.
- 593**    **PENDENTIF et CHAÎNE**, en or jaune, constitué d'une pépite, avec en pampille, une 100/200  
perle et une pierre.  
Long. 54 cm. Poids total : 18,8 g.
- 594**    **PENDENTIF SAINT ESPRIT** dit "du Puy". La plaque ovale, ornée d'émail rehaussé 50/100  
d'or, dans un entourage d'une frise feuillagée. Le pendentif Saint Esprit, suspendu par 3 chaînettes, en or jaune émaillé rouge, centré d'une pierre rouge. 3 gouttes soutenues en pampilles. Anneau.  
Long. 8 cm. Poids total : 4,3 g.
- 595**    **2 COLLIERS** en or jaune, comprenant 50/100  
L'un avec médaille à l'inscription "+ QU'HIER - QUE DEMAIN" sur fond de guillochis dans un entourage de frise feuillagées. La chaîne en or jaune. Diam. 1,2 cm. Long. 26 cm.  
L'autre centré d'un motif en or deux tons, orné de 3 petites pierres vertes oblongues. Long. 42 cm. Poids brut total : 6 g.
- 596**    **BAGUE** "faisceau" en or gris, sertie de trois saphirs de forme ovale dans un pavage de 600/800  
diamants ronds et trapèzes.  
Poids brut : 8 g.
- 597**    **PENDENTIFS** en or reperlé serti de 27 petites perles et de trois rubis. 100/120  
Long. 41 cm. Poids brut : 6,2 g.
- 598**    **DIAMANT** de forme ronde et de taille brillant sous scellé, accompagné d'un certificat du 3000/5000  
HRD  
n°018702 en date du 05/03/1979 précisant :  
- poids : 1.00 ct.  
- couleur : F.  
- pureté : pur à la loupe X10.
- 599**    **BAGUE** double marguerite accolées en or jaune. Centrée de deux diamants, dans un 500/600  
entourage de pierres vertes et de diamants en pavage à mi-corps.  
Poids brut : 7,6 g.

<b>600</b>	<b>COLLIER</b> en or jaune, mailles anneaux, dite américaine claire. Larg. 1,6 cm. Long. 36 cm. Poids : 53,8 g.	600/700
<b>601</b>	<b>BRACELET</b> ruban en or jaune, constitué de tresses en relief sur fond en amati mat. Long. : 17,5 cm. Larg. : 1,8 cm. Poids : 72 g.	900/1000
<b>602</b>	<b>BRACELET</b> ruban articulé, en or jaune et gris, à motifs de losanges. Les mailles en or jaune guillochées. Long. : 17 cm. Larg. 2,1 : cm. Poids : 52,2 g.	500/600
<b>603</b>	<b>BAGUE NAVETTE</b> , en or jaune, ornée en son centre d'une améthyste dans un entourage de cabochons de demies-perles de pierre verte. Poids brut : 8,3 g.	200/300
<b>604</b>	<b>BAGUE</b> en or gris, ornée en son centre d'une aigue marine, dans un entourage de 8 baguettes de pierres blanches et épaulée par deux rangs de 3 brillants. Poids brut : 9,4 g.	200/300
<b>605</b>	<b>PARURE</b> composée d'un COLLIER et d'un BRACELET à double maillons ovales entrelacés, en or jaune. Longueur du collier : 45,5 cm. Poids du collier : 87 g. Longueur du bracelet : 19,5 cm. Poids du bracelet : 39 g.	3000/4000
<b>606</b>	<b>BRACELET</b> en or blanc composé de 6 tourmalines vertes facettées et de 78 diamants taille brillant. Longueur : 19 cm. Poids brut : 29,6 g. Tourmalines : 5 ct. chaque soit environ 30 ct. au total. Diamant : 1,74 ct. au total (72 x 0,02 ct et 6 x 0,05 ct.), qualité VVS-VS, couleur G.	3000/5000
<b>607</b>	<b>MONTURE</b> de bague en or. Poids : 3,9 g.	50/100
<b>608</b>	<b>BRACELET</b> en or jaune. Maille américaine. Long. 17, 5 cm. Poids : 13,4 g. (usures)	200
<b>609</b>	<b>BROCHE</b> adoptant la forme d'une plume en or jaune. Sertie d'un petit brillant. Haut. 5 cm. Poids brut : 7,9 g.	120
<b>610</b>	<b>COLLIER</b> en or jaune. Maille palmier. Signé "Caplain Paris". Long. 42 cm. Poids brut : 17,9 g.	250
<b>611</b>	<b>CHAÎNE</b> en or jaune. Maille forçat. Long. 63 cm. Poids : 19,1 g.	250
<b>612</b>	<b>INSIGNE DE MEILLEUR OUVRIER DE FRANCE</b> 1949 pour les Marchands Pelletiers de Soupos Dermine en or émaillé. Diam. 4,8 cm. Poids brut : 47 g.	1100/1400
<b>613</b>	<b>BRACELET TANK</b> en or deux tons jaune et rose, 11 chenilles, le fermoir assuré par une chaînette. Longueur : environ 20 cm. Poids : 70 g.	1200



<b>615</b>	<b>BAGUE</b> en or gris sertie d'un saphir taille ovale plat dans un entourage de 12 brillants. Poids brut : 5,1 g.	500
<b>616</b>	<b>BAGUE SOLITAIRE</b> en or gris sertie d'un diamant (GVS2) de 1,15 carat environ. Poids brut : 4,3 g.	1000
<b>617</b>	<b>BAGUE</b> en or gris sertie en son centre de 7 brillants en rosace épaulés de 28 petits brillants sertis en deux petites rosaces. Poids brut : 8,3 g.	150
<b>618</b>	<b>BRACELET ARTICULE</b> en or jaune à mailles souples. Poids. 21,5 g. Long. 19,5 cm.	250
<b>619</b>	<b>BRACELET</b> en or jaune, articulé, à décors émaillé en vert d'un feuillage. Poids. 11,1 g. Diam. 5 cm.	150
<b>620</b>	<b>BRACELET TANK</b> en or jaune, à dix mailles. Long. 18 cm. Poids. 96,7 g. à charge de contrôle	1500
<b>621</b>	<b>BRACELET</b> genre tank en or, à trois rangées de demis-cerles. Long. : 17 cm. Poids : 69 g.	500
<b>622</b>	<b>BAGUE MARGUERITE</b> en or gris, centrée d'un saphir sur griffes et encadré de 8 pierres blanches sur griffes. Poids brut : 3,3 g.	100
<b>623</b>	<b>LOT de BIJOUX</b> en or. Comprendant : - PAIRE de BOUTONS de manchettes en or deux tons. Le centre bordé de volutes, dans un entourage feuillagé. - 3 BOUTONS de col (+1) en or deux tons, dans un entourage feuillagé. - PENDENTIF en forme de Croix de Malte, - PAIRE de BOUTONS d'oreille, Dans leur écrin. Poids total : 13 g.	150
<b>624</b>	<b>BAGUE</b> en platine, centrée d'un diamant de taille ancienne (environ 0,25 carat). Poids brut : 2,8 g.	200
<b>625</b>	<b>LOT de DIVERS BIJOUX</b> en or. - CHAÎNETTE. Long. : 11,5 cm. - MONTRE d'homme, boîtier de forme rectangulaire à pans (sans bracelet). - PENDENTIF en forme d'étoile de David, centrée d'une pierre blanche. - 3 MONTURES de pendentifs, avec notamment une dont l'attache est orné de volutes ajourées. Une autre montée en broche, présentant une ornementation en or brillant et mat, à entourage ajouré composé d'enroulements de tige d'or et de griffes guillochées, soutenant une pampille. Poids brut total : 50,8 g.	50/100
<b>626</b>	<b>2 MEDAILLES</b> en or, figurant la Sainte Vierge, l'une à motif ajouré de bleuets. L'une signée "BECKER", l'autre "A. AUGIS" et "MAZZONI". Poids total : 25,9 g.	300/400
<b>627</b>	<b>BAGUE</b> jonc en or jaune, ornée en son centre d'un rubis de taille ovale en serti clos. Poids brut : 10,8 g.	600

<b>628</b>	<b>POMELLATO. BAGUE JONC</b> en or jaune. Signée "POMELLATO". Dans son écrin. Taille 56, Poids brut : 17,8 g.	250
<b>629</b>	<b>BAGUE</b> jonc en or jaune, ornée en son centre d'un diamant taille ancienne, en serti clos de taille ovale 1,20 carats, couleur M/Z, pureté SI. Poids brut : 11,4 g.	1000
<b>630</b>	<b>BAGUE SERPENT</b> , en or jaune. Un diamant et un rubis de taille ancienne. Poinçon tête de cheval. XIXème. Poids brut : 7,8 g.	200
<b>631</b>	<b>BAGUE JONC</b> en or jaune, ornée en son centre d'un saphir cabochon encadré de deux diamants. Poids brut : 6,5 g.	200
<b>632</b>	<b>BAGUE JONC</b> godronnée en or blanc, sertie d'un saphir taille ovale de 3,30 carats environ agrémenté de 2 X 5 diamants blancs taille moderne de 0,20 carat. Poids brut : 6,30 g. Tours de doigt : 56.	1300/1500
<b>633</b>	<b>BAGUE MARGUERITE</b> en or blanc, ornée d'un saphir rose taille ovale d'environ 1,30 carats dans un entourage de 12 diamants taille moderne de 0,50 carat. Poids brut : 3,70 g. Tours de doigt : 55.	1000
<b>634</b>	<b>SOLITAIRE</b> en or blanc, ornée d'un diamant taille moderne d'environ 0,60 carat agrémenté de 2 X 4 diamants taille moderne d'environ 0,60 carat. Poids brut : 2,45 g. Tours de doigt : 51,5.	1400/1600
<b>635</b>	<b>BAGUE</b> rectangle à pans coupés 2 ors, ornée d'un rubis (probablement Birman) taille coussin de 4,42 carats agrémenté de 10 diamants blancs taille moderne d'environ 1,15 carats. CERTIFICAT AIGS GF13090367. Poids brut : 9,85 g. Tours de doigt : 54,5.	3800/4000
<b>636</b>	<b>BAGUE TOURBILLON</b> en or blanc, sertie d'un saphir taille ovale de 3,25 carats environ, agrémenté de 20 diamants blancs taille moderne de 0,85 carat environ. Poids brut : 7,55 g. Tours de doigt : 51,5.	3400/3500
<b>637</b>	<b>BAGUE POMPADOUR</b> de 2 ors, centre rubis taille ovale de 4,15 carats environ, agrémenté de 12 diamants blancs taille moderne d'environ 1 carat. Poids brut : 8,60 g. Tours de doigt : 55.	3300/3500
<b>638</b>	<b>BAGUE</b> en or blanc, sertie d'un saphir taille ovale de 2,90 carats agrémenté de 2 X 3 diamants blancs taille moderne d'environ 0,70 carat. Poids brut : 6,40 g. Tours de doigt : 52.	2200/2400
<b>639</b>	<b>BAGUE</b> corps en V en or blanc, sertie d'un rubis taille ovale de 3,25 carats environ, agrémenté de 34 diamants blancs taille moderne de 0,60 carat. Poids brut : 6,15 g. Tours de doigt : 51.	2400/2600
<b>640</b>	<b>BRACELET</b> en or blanc, orné d'une émeraude taille ovale + 44 émeraudes taille calibré d'environ 1,05 carats, agrémentées de 191 diamants ronds de 0,70 carat environ. Fermoir cliquet. Poids brut : 16,80 g.	3200/3400

# ROUILLAC

Commissaires-Priseurs  
Expert près la Cour d'Appel



## O R D R E D ' A C H A T

*Je vous prie d'acheter, à la vente du 20 janvier 2014 à Tours les numéros suivants aux limites indiquées et aux conditions habituelles de vente.*

M \_\_\_\_\_

ADRESSE : \_\_\_\_\_

CODE POSTAL : \_\_\_\_\_ VILLE: \_\_\_\_\_

TÉL : \_\_\_\_\_ PORTABLE : \_\_\_\_\_

E.MAIL : \_\_\_\_\_

NUMÉRO	DÉSIGNATION	LIMITE À L'ENCHÈRE
--------	-------------	--------------------


Aux limites mentionnées ci dessus viendront s'ajouter les frais de **20%.TTC**

*Je vous donne procuration, le cas échéant, d'augmenter mes mises de :*

5%

10%

20%

Date : \_\_\_\_\_ Signature : \_\_\_\_\_

**Merci de joindre à ce formulaire vos coordonnées bancaires et la copie d'une pièce d'identité.**

Nous prions les personnes qui nous confient des ordres d'achat de bien vouloir téléphoner dans les deux jours suivant la vente, afin de s'enquérir du résultat de leurs enchères.

**[www.rouillac.com](http://www.rouillac.com)**

**Tours (37000)**

22, boulevard Béranger

**02 47 61 22 22**

**[rouillac@rouillac.com](mailto:rouillac@rouillac.com)**

**Vendôme (41100)**

Route de Blois

**02 54 80 24 24**

SVV n°2002-189

**Paris (75006)**

41, bd du Montparnasse

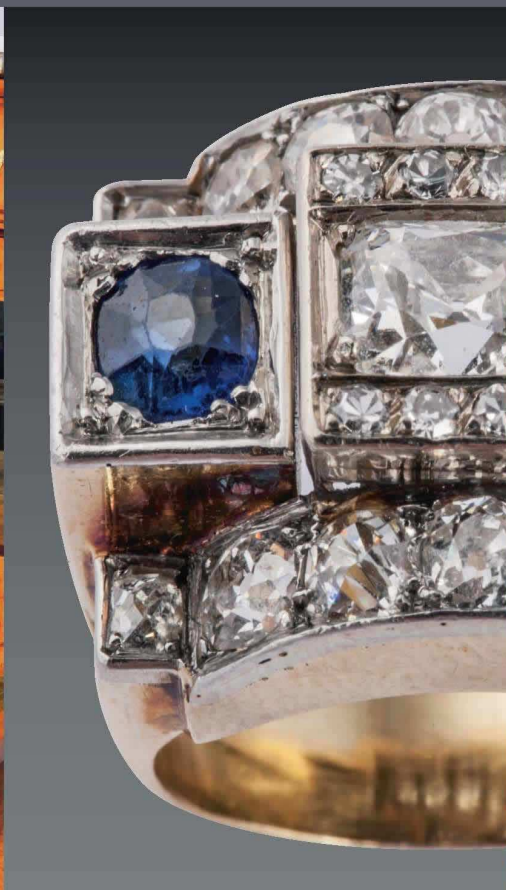
**01 45 44 34 34**

**Fax : 02 54 77 61 10**

Rouillac  
**LIVE**

# ROUILLAC

Commissaires-Priseurs  
Expert près la Cour d'Appel



## VENTES AUX ENCHÈRES

**Bijoux, principalement au profit du Sanctuaire de N.-D. de Lourdes, montres, monnaies or**

550 numéros

**Dimanche 19 janvier à 14 h et à 17 h**

**Lundi 20 janvier à 10 h et à 14 h**

TOURS - Hôtel de l'Univers, 5 boulevard Heurteloup

**Bel ameublement, château de l'Aiglerie en Anjou**

**Objets d'art et de collection, bronzes de Touraine**

**Fonds du château de Meslay en Vendômois**

400 numéros

**Dimanche 26 et lundi 27 janvier à 14 h**

VENDÔME - Hôtel des ventes, route de Blois

## Objets de vitrine et de collection

**Lundi 3 février à 14 h**

VENDÔME - Hôtel des ventes, route de Blois

## Cave d'un restaurant, grands vins

**Lundi 10 février à 15 h**

VEIGNÉ (37) - « Le Moulin Fleuri »

## CONFÉRENCES

« **Le coffre japonais du cardinal Mazarin** »

**Mercredi 15 janvier à 18 h**

BLOIS - Place Jean Jaurès, auditorium de l'abbé Grégoire

« **Comment protéger vos objets de valeur ?** »

**Par le Capitaine Beaume, de la direction centrale de la police judiciaire**

**Dimanche 19 janvier à 16 h**

TOURS - Hôtel de l'Univers, 5 boulevard Heurteloup

« **Présentation de tableaux anciens, à fond or - des collections du musée Gouin de la société archéologique de Touraine** »

**Mercredi 22 janvier à 15 h**

TOURS - Conseil Général d'Indre et Loire, salle Charles de Gaulle, place de la Préfecture

## JOURNÉES D'EXPERTISES GRATUITES

**TOURS** chaque **MERCREDI** les mercredis 8, 15, 22 et 29 janvier

**PARIS** 23, quai Malaquais, et sur rendez-vous les **JEUDIS** 9, 16, 23 et 30 janvier

**EN LIGNE** envoyez vos photographies à : rouillac@rouillac.com

## DVD disponible

série Arte « commissaires-priseurs ! »

**Fax : 02 54 77 61 10**

**2 100 photos HD pour les ventes de janvier sur**  
**[www.rouillac.com](http://www.rouillac.com)**

**[rouillac@rouillac.com](mailto:rouillac@rouillac.com)**

**CHEVERNY « la » vente depuis 1989, dimanche 15 et lundi 16 juin 2014 : records, émotions, exception**

**TOURS (37000)**

22, bd Béranger

**02 47 61 22 22**

**VENDÔME (41100)**

Route de Blois

**02 54 80 24 24**

**PARIS (75006)**

41, bd du Montparnasse

**01 45 44 34 34**