

ROUILLAC



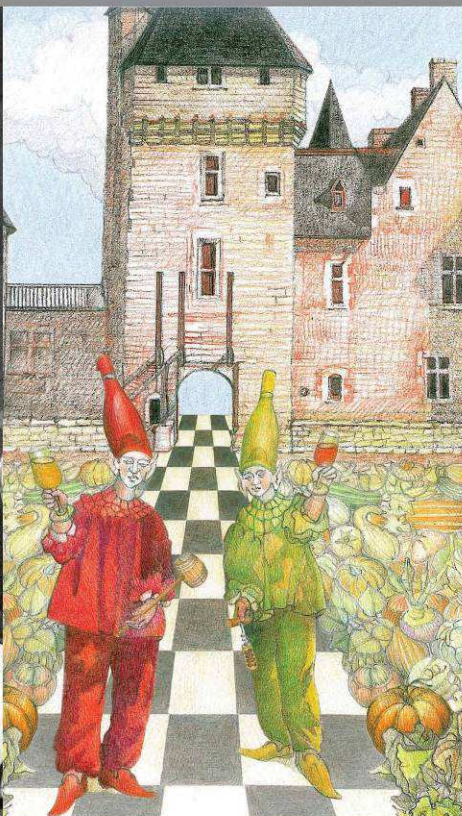
TOURS

EDITH PIAF
50 Photos

DIMANCHE 13 OCTOBRE 2013

ROUILLAC

Commissaires-Priseurs
Expert près la Cour d'Appel



Philippe et Aymeric Rouillac animeront de nombreuses conférences et ventes aux enchères dans des cadres prestigieux et insolites tout au long du dernier trimestre 2013. Entrées libres et gratuites !

VENTE

50 photos pour le cinquantenaire d'Edith Piaf.
Hôtel du Grand Commandement.
Dimanche 13 octobre 2013, 16 h.
12^{bis}, rue des Minimes. Tours (37000).

CONFÉRENCE

Picasso Guernica,
tableau symbole et manifeste.
Conseil Général.
Dimanche 13 octobre 2013, 16 h.
Place de la République. Blois (41000).

VENTE

Les Vins de Loire au secours de l'Autisme.
Château du Rivau.
Samedi 2 novembre 2013, 15 h.
Léméré (37120).

VENTE

Les parfums pour la beauté
des femmes hospitalisées.
Château d'Artigny.
Samedi 23 novembre 2013, 18 h.
92, rue de Monts. Montbazon (37250).

VENTE

BD Boum
Halle aux Grains
Samedi 23 novembre 2013, 11 h.
2, place Jean Jaurès. Blois (41000).

CONFÉRENCE

La Bible dans l'art,
choix sélectif de 12 œuvres.
Bibliothèque de l'Abbé Grégoire.
Mercredi 11 décembre 2013, 20 h.
Place de la République. Blois (41000).

ET TOUJOURS...

JOURNÉES D'EXPERTISES GRATUITES.

TOURS.

Chaque mercredi.
22 boulevard Béranger (37000).

PARIS

Chaque jeudi. Sur rendez-vous.
41, bd du Montparnasse (75006).

VENDÔME

Sur rendez-vous.
Route de Blois (41100).

INTERNET

Par E-mail.

Fax 02 54 77 61 10

Photos HD, ordre d'achats et résultats
www.rouillac.com

rouillac@rouillac.com

CHEVERNY « la » vente depuis 1989, dimanche 15 juin 2014 : records, émotions, exception. Clôture du catalogue à Pâques

TOURS (37000)
22, bd Béranger
02 47 61 22 22

VENDÔME (41100)
Route de Blois
02 54 80 24 24

PARIS (75006)
41, bd du Montparnasse
01 45 44 34 34

ROUILLAC

*Commissaires-Priseurs
Expert près la Cour d'Appel*

***Dimanche 13 Octobre 2013
Ventes aux Enchères à 16 h 00***

*Hôtel du Grand Commandement
12, bis rue des Minimes
37000 TOURS*

50 PHOTOS

EXPOSITIONS à Tours

Samedi 12 octobre de 14h à 18h
Dimanche 13 octobre de 14h à 16h

PAIEMENT COMPTANT - FRAIS 20% TTC

www.rouillac.com

photos HD, liste complète et résultats
sur notre site internet

www.rouillac.com

**Tours (37000)
22, boulevard Béranger
02 47 61 22 22**



En 1955, Hugues Vassal, jeune photographe à France Dimanche, se voit confier un sujet sur Édith Piaf. Lors de cette rencontre, celle-ci le repère, l'intègre à sa « cour » et lui offre son amitié. C'est ainsi, qu'obéissant aux désirs de la chanteuse, il acquerra les fondements d'une photographie simple et naturelle. Après la mort d'Édith Piaf, il devient le photographe des stars du Show Bizz dans les années 1960. Puis, en 1967, Hugues Vassal cofonde l'agence internationale Gamma.

En 1986 il expose une sélection de ses photos dans le cadre du mois de la photographie. Les tirages proposés à la vente sont ceux de cette exposition, ont été publiés dans l'ouvrage d'Hugues Vassal, « *Édith Piaf une vie en noir et Blanc* » (éd. du Signe, Strasbourg, 2012) et ont notamment été exposés lors des manifestations suivantes :

- Novembre 1986, au Forum des Halles à Paris " *Édith Piaf* " Dans le cadre du mois de la Photographie de Paris : " *Les rencontres d'Olympus Forum des Halles* ". Près de 20 000 visiteurs.
- Octobre 1987, à Nice, à l'espace Agora " *Piaf mon amour* ".
- Février 1990, au " Doyen ", à Paris, " *Édith Piaf vu par Hugues VASSAL* ".
- Octobre 1990, à Ajaccio, " *Le souvenir d'Édith Piaf* ".
- Février 1992, à Aubervilliers, " *Édith Piaf* ".
- Juillet -Août 2002, au Théâtre de Lisieux, " *Piaf mon Amour* " Pour la sortie du livre " *Édith et Thérèse* ".
- Mars 2004, à l'hôtel de ville de Paris 4e " *Piaf la même de Paris* ".
- Du 1 avril au 13 mai 2011, à La Maison Française de New York University « *Édith Piaf by Hugues Vassal* ».
- Avril 2013, à l'Espace Saint Martin à Paris, " *Édith Piaf* ".



www.hugues-vassal.com

ORDRE DE VENTE

PIAF INTIME, au 67 bis Bd Lannes	1 à 9
PIAF EN COULISSE	10 à 23
PIAF SUR SCÈNE	24 à 33
PIAF AMOUREUSE	34 à 41
PIAF ET SES CONTEMPORAINS	42 à 50

CONFÉRENCE - DÉDICACE
« Edith Piaf, une vie en noir et blanc »
par Hugues VASSAL

Samedi 12 octobre à Tours, Hôtel du Grand Commandement, 16h

- 1 Hugues VASSAL (né en 1933)
" **Première rencontre** ", 1955.
Tirage argentique signé.
32 x 52 cm

Bibliographie : Hugues Vassal, " Édith Piaf une vie en noir et Blanc ", éd. du Signe, Strasbourg, 2012. Photo reproduite p. 9.



- 2 Hugues VASSAL (né en 1933)
" **Dernier récital privé** ", 1963.
Tirage argentique signé.
32 x 52 cm

Bibliographie : Hugues Vassal, " Édith Piaf une vie en noir et Blanc ", éd. du Signe, Strasbourg, 2012. Photo reproduite p. 299.



- 3 Hugues VASSAL (né en 1933)
" **Édith chante pour la dernière fois** ", 1963.
Tirage argentique signé.
32 x 52 cm

Bibliographie : Hugues Vassal, " Édith Piaf une vie en noir et Blanc ", éd. du Signe, Strasbourg, 2012. Photo reproduite p. 291.



- 4 Hugues VASSAL (né en 1933)
" **Édith convalescente** ", 1959.
Tirage argentique signé.
32 x 52 cm

Bibliographie : Hugues Vassal, " Édith Piaf une vie en noir et blanc ", éd. du Signe, Strasbourg, 2012. Photo reproduite p. 92.



- 5 Hugues VASSAL (né en 1933)
" **Édith à la campagne** ", 1959.
Tirage argentique signé.
32 x 52 cm

Bibliographie : Hugues Vassal, " Édith Piaf une vie en noir et blanc ", éd. du Signe, Strasbourg, 2012. Photo reproduite p. 97.



- 6 Hugues VASSAL (né en 1933)
" **Édith espiègle** ", 1963.
Tirage argentique signé.
52 x 32 cm.

Bibliographie : Hugues Vassal, " Édith Piaf une vie en noir et blanc ", éd. du Signe, Strasbourg, 2012. Photo reproduite p. 306.



7 Hugues VASSAL (né en 1933)
"Une partie de scrabble en famille ", 1963.

Tirage argentique signé.
32 x 52 cm.

Bibliographie : Hugues Vassal, " Édith Piaf une vie en noir et blanc ", éd. du Signe, Strasbourg, 2012. Photo reproduite p. 282.



8 Hugues VASSAL (né en 1933)
"Un rare bonheur ", 1959.

Tirage argentique signé.
52 x 32 cm.

Bibliographie : Hugues Vassal, " Édith Piaf une vie en noir et blanc ", éd. du Signe, Strasbourg, 2012. Photo reproduite p. 107.



9 Hugues VASSAL (né en 1933)
"Édith et Claude Figus, son secrétaire ", 1960.

Tirage argentique signé.
32 x 52 cm.

Bibliographie : Hugues Vassal, " Édith Piaf une vie en noir et blanc ", éd. du Signe, Strasbourg, 2012. Photo reproduite p. 197.



10 Hugues VASSAL (né en 1933)
"Piaf à l'Olympia, répétition ", 1958.

Tirage argentique signé.
52 x 32 cm.

Bibliographie : Hugues Vassal, " Édith Piaf une vie en noir et blanc ", éd. du Signe, Strasbourg, 2012. Photo reproduite en couverture.



11 Hugues VASSAL (né en 1933)
"Tu me plais ! ", 1958.

Tirage argentique signé.
52 x 32 cm.

Bibliographie : Hugues Vassal, " Édith Piaf une vie en noir et blanc ", éd. du Signe, Strasbourg, 2012. Photo reproduite p. 15.



12 Hugues VASSAL (né en 1933)
"Avant la première à l'Olympia ", 1958.

Tirage argentique signé.
32 x 52 cm.

Bibliographie : Hugues Vassal, " Édith Piaf une vie en noir et blanc ", éd. du Signe, Strasbourg, 2012. Photo reproduite p. 136.



13 Hugues VASSAL (né en 1933)
"En coulisse à l'Olympia ", 1960.

Tirage argentique signé.
52 x 52 cm.

Bibliographie : Hugues Vassal, " Édith Piaf une vie en noir et blanc ",
éd. du Signe, Strasbourg, 2012. Photo reproduite p. 46.



14 Hugues VASSAL (né en 1933)
" Édith se maquille ", 1960.

Tirage argentique signé.
52 x 32 cm.

Bibliographie : Hugues Vassal, " Édith Piaf une vie en noir et blanc ",
éd. du Signe, Strasbourg, 2012. Photo reproduite p. 19.



15 Hugues VASSAL (né en 1933)
"Maquillage ", 1960.

Tirage argentique signé.
52 x 32 cm.

Bibliographie : Hugues Vassal, " Édith Piaf une vie en noir et blanc ",
éd. du Signe, Strasbourg, 2012. Photo reproduite p. 20.



16 Hugues VASSAL (né en 1933)
"Face au miroir ", 1960.

Tirage argentique signé.
32 x 52 cm.

Bibliographie : Hugues Vassal, " Édith Piaf une vie en noir et blanc ",
éd. du Signe, Strasbourg, 2012. Photo reproduite p. 22.



17 Hugues VASSAL (né en 1933)
"Avec son manager Loulou ", 1960.

Tirage argentique signé.
32 x 52 cm.

Bibliographie : Hugues Vassal, " Édith Piaf une vie en noir et blanc ",
éd. du Signe, Strasbourg, 2012. Photo reproduite p. 245.



18 Hugues VASSAL (né en 1933)
"Édith surveille son poulain ", 1960.

Tirage argentique signé.
52 x 32 cm.

Bibliographie : Hugues Vassal, " Édith Piaf une vie en noir et blanc ",
éd. du Signe, Strasbourg, 2012. Photo reproduite p. 223.



- 19** Hugues VASSAL (né en 1933)
"Olympia. Édith va chanter pour la première fois La Foule, avec Michel Rivegauche ", 1958.

Tirage argentique signé.
52 x 32 cm.

Bibliographie : Hugues Vassal, " Édith Piaf une vie en noir et blanc ", éd. du Signe, Strasbourg, 2012. Photo reproduite p. 43.



- 20** Hugues VASSAL (né en 1933)
"Édith rentre en scène pour chanter Milord, avec Jo Moustaki ", 1960.

Tirage argentique signé.
32 x 52 cm.

Bibliographie : Hugues Vassal, " Édith Piaf une vie en noir et blanc ", éd. du Signe, Strasbourg, 2012. Photo reproduite p. 85.



- 21** Hugues VASSAL (né en 1933)
"Olympia. Sortie de scène ", 1960.

Tirage argentique signé.
52 x 32 cm.

Bibliographie : Hugues Vassal, " Édith Piaf une vie en noir et blanc ", éd. du Signe, Strasbourg, 2012. Photo reproduite p. 86.



- 22** Hugues VASSAL (né en 1933)
"Fin de spectacle ", 1962.

Tirage argentique signé.
52 x 32 cm.

Bibliographie : Hugues Vassal, " Édith Piaf une vie en noir et blanc ", éd. du Signe, Strasbourg, 2012. Photo reproduite p. 87.



- 23** Hugues VASSAL (né en 1933)
" Solitude ".

Tirage argentique signé.
32 x 52 cm.

Bibliographie : Hugues Vassal, " Édith Piaf une vie en noir et blanc ", éd. du Signe, Strasbourg, 2012. Photo reproduite p. 18.



24 Hugues VASSAL (né en 1933)
"Emporté par la foule, Olympia ", 1960.

Tirage argentique signé.
52 x 32 cm.

Bibliographie : Hugues Vassal, " Édith Piaf une vie en noir et blanc ",
éd. du Signe, Strasbourg, 2012. Photo reproduite p. 324.



25 Hugues VASSAL (né en 1933)
"Mon Dieu, Olympia ", 1960.

Tirage argentique signé.
32 x 52 cm.

Bibliographie : Hugues Vassal, " Édith Piaf une vie en noir et blanc ",
éd. du Signe, Strasbourg, 2012. Photo reproduite p. 351.



26 Hugues VASSAL (né en 1933)
"Non, rien de rien, Olympia ", 1960.

Tirage argentique signé.
32 x 52 cm.

Bibliographie : Hugues Vassal, " Édith Piaf une vie en noir et blanc ",
éd. du Signe, Strasbourg, 2012. Photo reproduite p. 352.



27 Hugues VASSAL (né en 1933)
"L'homme à la moto ", 1955.

Tirage argentique signé.
32 x 52 cm.

Bibliographie : Hugues Vassal, " Édith Piaf une vie en noir et blanc ",
éd. du Signe, Strasbourg, 2012. Photo reproduite p. 353.



28 Hugues VASSAL (né en 1933)
" Milord, Olympia ", 1960.

Tirage argentique signé.
32 x 52 cm.

Bibliographie : Hugues Vassal, " Édith Piaf une vie en noir et blanc ",
éd. du Signe, Strasbourg, 2012. Photo reproduite p. 351.



29 Hugues VASSAL (né en 1933)
"La Vie en rose, Olympia ", 1960.

Tirage argentique signé.
32 x 52 cm.

Bibliographie : Hugues Vassal, " Édith Piaf une vie en noir et blanc ",
éd. du Signe, Strasbourg, 2012. Photo reproduite p. 334.



30 Hugues VASSAL (né en 1933)
"Mon légionnaire ".

Tirage argentique signé.
32 x 52 cm.

Bibliographie : Hugues Vassal, " Édith Piaf une vie en noir et blanc ",
éd. du Signe, Strasbourg, 2012. Photo reproduite p. 355.



31 Hugues VASSAL (né en 1933)
"A quoi ça sert l'Amour ?, Olympia ", 1962.

Tirage argentique signé.
52 x 32 cm.

Bibliographie : Hugues Vassal, " Édith Piaf une vie en noir et blanc ",
éd. du Signe, Strasbourg, 2012. Photo reproduite p. 339.



32 Hugues VASSAL (né en 1933)
"Les blouses blanches, Olympia ", 1962.

Tirage argentique signé.
32 x 52 cm.

Bibliographie : Hugues Vassal, " Édith Piaf une vie en noir et blanc ",
éd. du Signe, Strasbourg, 2012. Photo reproduite p. 350.

33 Hugues VASSAL (né en 1933)
"Mon manège à moi ", 1955.

Tirage argentique signé.
32 x 52 cm.

Bibliographie : Hugues Vassal, " Édith Piaf une vie en noir et blanc ",
éd. du Signe, Strasbourg, 2012. Photo reproduite p. 328.



34 Hugues VASSAL (né en 1933)
"Amours tragique, avec Dough Davis ", 1959.

Tirage argentique signé.
52 x 32 cm.

Bibliographie : Hugues Vassal, " Édith Piaf une vie en noir et blanc ",
éd. du Signe, Strasbourg, 2012. Photo reproduite p. 117.



35 Hugues VASSAL (né en 1933)
"Petit déjeuner en amoureux, avec Dough Davis ", 1959.

Tirage argentique signé.
32 x 52 cm.

Bibliographie : Hugues Vassal, " Édith Piaf une vie en noir et blanc ",
éd. du Signe, Strasbourg, 2012. Photo reproduite p. 118.



36 Hugues VASSAL (né en 1933)
"Répétition d'un poulain, avec Félix Marten ", 1957.

Tirage argentique signé.
32 x 52 cm.

Bibliographie : Hugues Vassal, " Édith Piaf une vie en noir et blanc ",
éd. du Signe, Strasbourg, 2012. Photo reproduite p. 70.



37 Hugues VASSAL (né en 1933)
"Édith répète Milord avec Georges Moustaki ", 1958.

Tirage argentique signé.
52 x 32 cm.

Bibliographie : Hugues Vassal, " Édith Piaf une vie en noir et blanc ",
éd. du Signe, Strasbourg, 2012. Photo reproduite p. 77.



38 Hugues VASSAL (né en 1933)
"Convalescence après l'accident avec Georges Moustaki ", 1959.

Tirage argentique signé.
32 x 52 cm.

Bibliographie : Hugues Vassal, " Édith Piaf une vie en noir et blanc ",
éd. du Signe, Strasbourg, 2012. Photo reproduite p. 108.



39 Hugues VASSAL (né en 1933)
"Un mariage d'amour, avec Théo Sarapo ", 1962.

Tirage argentique signé.
52 x 32 cm.



40 Hugues VASSAL (né en 1933)
"Enfin une vie bourgeoise, avec Théo Sarapo ", 1963.

Tirage argentique signé.
32 x 52 cm.

Bibliographie : Hugues Vassal, " Édith Piaf une vie en noir et blanc ",
éd. du Signe, Strasbourg, 2012. Photo reproduite p. 208.



41 Hugues VASSAL (né en 1933)
"Ce n'est qu'un Au-revoir ", Belgique, 1962.

Tirage argentique signé.
52 x 32 cm.

Bibliographie : Hugues Vassal, " Édith Piaf une vie en noir et blanc ",
éd. du Signe, Strasbourg, 2012. Photo reproduite p. 262.



42 Hugues VASSAL (né en 1933)
"Marlène Dietrich, sa meilleure amie ", 1961.

Tirage argentique signé.
52 x 32 cm.

Bibliographie : Hugues Vassal, " Édith Piaf une vie en noir et blanc ",
éd. du Signe, Strasbourg, 2012. Photo reproduite p. 36.



- 43** Hugues VASSAL (né en 1933)
" Marguerite Monod, sa confidente ", c. 1960.

Tirage argentique signé.
52 x 32 cm.

Bibliographie : Hugues Vassal, " Édith Piaf une vie en noir et blanc ",
éd. du Signe, Strasbourg, 2012. Photo reproduite p. 68.



- 44** Hugues VASSAL (né en 1933)
"Michelle Morgan, entre stars ", c. 1960.

Tirage argentique signé.
32 x 52 cm.

Bibliographie : Hugues Vassal, " Édith Piaf une vie en noir et blanc ",
éd. du Signe, Strasbourg, 2012. Photo reproduite p. 146.



- 45** Hugues VASSAL (né en 1933)
"Bruno Coquatrix, l'Olympia sauvé par Édith ", 1960.

Tirage argentique signé.
32 x 52 cm.

Bibliographie : Hugues Vassal, " Édith Piaf une vie en noir et blanc ",
éd. du Signe, Strasbourg, 2012. Photo reproduite p. 155.



- 46** Hugues VASSAL (né en 1933)
"Henri Contet, auteur de Padam Padam ".

Tirage argentique signé.
32 x 52 cm.

Bibliographie : Hugues Vassal, " Édith Piaf une vie en noir et blanc ",
éd. du Signe, Strasbourg, 2012. Photo reproduite p. 171.



- 47** Hugues VASSAL (né en 1933)
"Pierre Brasseur, entre acteurs ", c. 1960.

Tirage argentique signé.
32 x 52 cm.

Bibliographie : Hugues Vassal, " Édith Piaf une vie en noir et blanc ",
éd. du Signe, Strasbourg, 2012. Photo reproduite p. 35.



- 48** Hugues VASSAL (né en 1933)
"Robert Chauvigny, son pianiste ".

Tirage argentique signé.
52 x 32 cm.

Bibliographie : Hugues Vassal, " Édith Piaf une vie en noir et blanc ",
éd. du Signe, Strasbourg, 2012. Photo reproduite p. 41.



49 Hugues VASSAL (né en 1933)
"Édith et ses tricots ".
Tirage argentique signé.
52 x 32 cm.



50 Hugues VASSAL (né en 1933)
"Mon Dieu ".
Tirage argentique signé.
52 x 32 cm.



ROUILLAC

*Commissaires-Priseurs
Expert près la Cour d'Appel*

O R D R E D ' A C H A T

*Je vous prie d'acheter, à la vente du **13 octobre 2013** à **Tours** les numéros suivants aux limites indiquées et aux conditions habituelles de vente.*

M _____

ADRESSE : _____

CODE POSTAL : _____ VILLE: _____

TÉL : _____ PORTABLE : _____

E.MAIL : _____

NUMÉRO	DÉSIGNATION	LIMITE À L'ENCHÈRE
--------	-------------	--------------------

Aux limites mentionnées ci dessus viendront s'ajouter les frais de **20%.TTC**

Je vous donne procuration, le cas échéant, d'augmenter mes mises de :

5% 10% 20%

Date : _____ Signature :

Merci de joindre à ce formulaire vos coordonnées bancaires et la copie d'une pièce d'identité.

Nous prions les personnes qui nous confient des ordres d'achat de bien vouloir téléphoner dans les deux jours suivant la vente, afin de s'enquérir du résultat de leurs enchères.

www.rouillac.com

**Tours (37000)
22, boulevard Béranger
02 47 61 22 22**

rouillac@rouillac.com

SVV n°2002-189

Fax : 02 54 77 61 10



ROUILLAC

Commissaires-Priseurs

Expert près la Cour d'Appel

Château de la Plaudière

Maray (41320) entre Romorantin (A85) et Vierzon (A71)

Pour cause départ du Docteur B.

Vendredi 25 octobre 2013, 14h

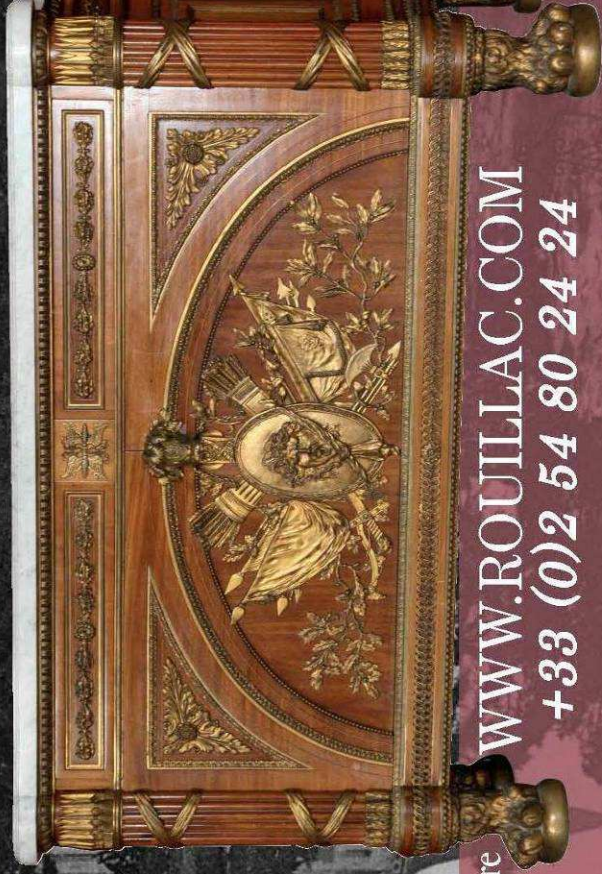
Expertise gratuite à la Plaudière

et visite le matin de la vente entre 10h et 12h

GRANDS VINS du val de Loire Château du Rivau (37120 Léré) samedi 2 novembre

B. D. Boum Halle aux Grains Blois (41000) samedi 23 novembre

FLACONS de PARFUM Château d'Artigny (37250 Montbazou) samedi 23 novembre



WWW.ROUILLAC.COM

+33 (0)2 54 80 24 24