

ROUILLAC



TOURS

*BIJOUX
MONTRES*

LUNDI 16 JANVIER 2016

ROUILLAC

*Commissaires-Priseurs
Expert près la Cour d'Appel*



www.rouillac.com

TOURS Centre



22, boulevard Béranger - 37000 TOURS

Tél. 02 47 61 22 22 - rouillac@rouillac.com

svv n° 2002-189

ROUILLAC

*Commissaires-Priseurs
Expert près la Cour d'Appel*

***Lundi 16 Janvier 2012,
à 14 h 00***

***Hôtel de L'Univers
5, boulevard Heurteloup - 37000 TOURS***

BIJOUX, MONTRES

ORDRE DE VENTE

BIJOUX
MONTRES

numéros
150 - 285
300 - 349

EXPOSITIONS à Tours

Dimanche 15 janvier de 11h à 17h
Lundi 16 janvier de 9h30 à 10h00.

PAIEMENT COMPTANT - FRAIS 20% TTC

www.rouillac.com
*photos, liste complète et résultats
sur notre site internet*

www.rouillac.com

Tours (37000)
22, boulevard Béranger
02 47 61 22 22

rouillac@rouillac.com

Vendôme (41100)
Route de Blois
02 54 80 24 24

SVV n°2002-189

Paris (75006)
41, bd du Montparnasse
01 45 44 34 34

Fax : 02 54 77 61 10

Assisté d'Emeric PORTIER et Philippe SERRET

17, rue Drouot, 75009 Paris, Tél. 01 47 70 89 82

pour les BIJOUX :

numéros 181 - 198 - 202 - 205 - 206 - 215 - 234 - 237 - 238 - 327 - 328 - 340



PHOTOS sur
www.rouillac.com

CONFÉRENCE

Dimanche 15 janvier à 15h

À Tours, Salon de l'Univers

« ...L'or, placement et collections... »

BIJOUX n°150 à 285

- | | | |
|------------|--|------|
| 150 | <p>LOT en OR comprenant :</p> <ul style="list-style-type: none"> -Un BAGUE-CHEVALIÈRE Le plateau monogrammé "BB". Poids : 11 g. -Une MÉDAILLE de communiant(e) représentant au recto une jeune fille en adoration devant le Saint-Sacrement et monogrammée "HB" au verso. Poids : 5 g. -Une MÉDAILLE représentant au recto le profil de la Vierge à décor ajouré de branches feuillagées et monogrammée "MB" au verso. Poids : 2 g. -Une MÉDAILLE de communiant(e) représentant au recto une jeune fille auprès du Christ célébrant l'Eucharistie encadrés par une gerbe de blé et des pampres de vigne. Le verso gravé "MARTHE 22-2-1941". Poids : 2 g. -Une CROIX formée de cônes à pans coupés et de sphères guillochées. Poids : 1 g. -Une CHAÎNE maille forçât. Poids. Long. 59,5 cm. Poids : 4 g. -Une CHAÎNE maille gourmette. Poids. Long. 40,5 cm. Poids : 14 g. | 600 |
| 151 | <p>LOT en OR comprenant :</p> <p>Une paire de BOUCLE D'OREILLE en forme de demi-sphère facettée. Poids : 2,2 g.</p> <p>Une paire de BOUCLES D'OREILLE de forme chantournée renfermant une coquille stylisée. Poids : 5,6 g.</p> <p>Un PENDENTIF pouvant former broche de forme circulaire à décor d'idéogrammes chinois sur fond amati et cerclé d'une frise feuillagée ajourée. Poids : 12,7 g.</p> <p>Trois ALLIANCES. Poids : 7 g.</p> | 400 |
| 152 | <p>BROCHE en forme de feuille stylisée nouée d'un ruban à la base en or jaune. Ornée de 16 diamants. Les plus importants d'environ 0,10 carat. Poids brut : 15,9 g.</p> | 300 |
| 153 | <p>PENDENTIF-RELIQUAIRE de forme ovale en or jaune. Centré d'un motif chantourné serti de petites perles blanches. Encadré d'une couronne de laurier et de chutes de cercles et agrafes ajourés. Poids brut : 9,6 g.</p> | 140 |
| 154 | <p>BRACELET rigide de forme ovale en or jaune. Décor de feuillage et de fleurs stylisés. Chaîne de sûreté. Long. 7,1 cm. Poids : 12,6 g.</p> | 180 |
| 155 | <p>PENDENTIF CAMÉE coquille représentant une Sainte dans des nuées serrant un poignard. Monture or. Poids brut : 11 g.</p> | 120 |
| 156 | <p>COLLIER constitué d'anneaux ronds liés les uns autres et retenus par des attaches coniques à une trame composée de deux fils d'or tordus en ressort. Travail étranger. Long. environ 40 cm. Poids : 113 g.</p> | 1800 |
| 157 | <p>BAGUE en or sertie d'une aigue-marine taillée en étoile. Monture à décor ajouré d'une frise de postes agrémentée de petites perles d'or. Épaulement formé d'un ornement trilobé. Poids brut : 8g.</p> | 40 |
| 158 | <p>BAGUE en or sertie d'une aigue-marine taillée en étoile. Épaulement formé de feuillages stylisés. Poids brut : 6 g.</p> | 30 |
| 159 | <p>BAGUE en or sertie d'une citrine ? de taille ronde. Monture constituée d'un disque encerclant la pierre. Poids brut. 7 g.</p> | 20 |

160	BROCHE camée coquille à profil de femme, monture en argent. Poids brut 3,5 g.	10
161	BRACELET en or, maille tressée et agrémentée de pointes pyramidales. Chaîne de sûreté. Travail étranger. Poids. 18,8 g. Long. 20 cm	300
162	CHAÎNE de montre en or, maille forçat facettée et agrémentée de trois billes sertie de quatre petites perles blanches. Retient un pendentif de forme chantournée coiffé de volutes feuillagées. Long. 21,5 cm. Poids brut : 11,6 g. (manque au pendentif)	160
163	BROCHE or en forme de dragon, guivre aux larges ailes déployées et à la gueule ouverte enchâssant une pierre taillée en facette. Fin XIXème-début XXème. Poids brut : 5,6 g.	100
164	PORTE-MONNAIE cotte de maille en or. Le fermoir à décor ajouré de volutes et centré de deux dauphins adossés. Début du XXème. Long. 9,5 cm. Poids : 34 g.	500
165	PARURE en or jaune comprenant un collier, maille américaine en chute et un bracelet, maille américaine. Long. 36 et 20 cm. Poids : 24,5 et 20,3 g. (accident au collier)	400
166	BAGUE en or blanc sertie d'un diamant solitaire de taille moderne d'environ 0,3 carats. Poids brut : 3,1 g.	150
167	OR À LA CASSE comprenant divers éléments tels que alliances, pince à cravate, épingle à nourrice, boucle d'oreille, bouton de manchette. Poids total : 33,2 g.	150
168	BAGUE en or jaune sertie d'un diamant en solitaire d'environ 0,50 carat. La monture ornée de rais de perles et de quatre boules. Travail des années 60. Poids brut : 4,3 g.	200
169	BRACELET en or jaune composé de maillons de forme ovale contenant un décor filigrané. Chaîne de sûreté. Long. 18 cm. Poids : 9,8 g.	150
170	BROCHE de forme hexagonale constituée d'entrelacs de feuillages stylisés et cordelettes en or jaune. Sertie d'une aigüe-marine de forme rectangulaire à pans coupés. Poids brut : 7,3 g.	20
171	BRACELET , maille plate en or. Long. 20,5 cm. Poids : 4,4 g.	60
172	BROCHE en or jaune gravé figurant lion assis, la tête surmontée de trois rubis d'environ 0,10 carat. Poids brut : 21 g. Provenance : vente Cheverny, dimanche 27 mai 1996, n°335.	400/600
173	Grande CHAÎNE , maille forçat facettée en or. Long. 158 cm. Poids : 43,9 g.	650
174	BRACELET rigide de forme ovale présentant six fines bandes en or séparée par un ajour. Haut. 5,7, Larg. 6,5, Prof. 2,1 cm. Poids : 24,8 g. (accidents et réparations)	360

175	<p>LOT en OR comprenant :</p> <p>Une BOUCLE D'OREILLE de forme chantournée sertie d'une améthyste ovale facettée. Poids brut : 2,5 g.</p> <p>Une MÉDAILLE de forme ronde présentant le profil en buste de la Vierge flanqué de branches de rosiers. Légendée "ROSA MYSTICA" dans l'auréole. Le verso présente une branche de lys ainsi qu'un phylactère : 3,6 g.</p> <p>Une BAGUE en or rose comportant un trèfle. Poids : 2 g.</p> <p>Une BAGUE en or blanc sertie d'un saphir ovale. Poids brut : 1,3 g.</p> <p>Un ornement figurant un ÉPI DE BLÉ serti de 33 petites perles. Poids brut : 1,6 g.</p> <p>Une CLEF REMONTOIR en or et plaqué or. Le fût tourné supportant une boule amatie à décor d'étoiles. Poids brut : 1,8 g.</p>	100
176	<p>BAGUE en or jaune présentant un Christe dans un cercle. Poids. 2,7 g.</p>	40
177	<p>BAGUE en or jaune sertie d'une émeraude de taille baguette dans un encadrement de petits brillants. La monture ajourée en arcs de cercle. Travail ancien. Poids. 2,4 g.</p>	50
178	<p>BAGUE CHEVALIÈRE en or sertie d'une intaille en améthyste ovale présentant des armes d'alliance sommées d'une couronne marquisale. Monture à décor d'un tressage. Poids brut 7,1 g.</p>	50
179	<p>LOT en OR comprenant :</p> <p>Une MÉDAILLE Miraculeuse. Gravée au verso "Patrick 2-4-1947". Poids : 3,3 g.</p> <p>Un dé à coudre orné d'un cartouche flanqué de volutes feuillagées et d'un semis de fleurettes sur fond strié. Poids : 3,6 g.</p> <p>Une BROCHE formée de deux éléments arrondis sertis de 14 petites perles blanches. Poids brut : 4,1 g.</p> <p>Une BROCHE adoptant la forme d'une flèche centrée d'une perle blanche. Poids brut : 1,7 g.</p>	150
180	<p>BROCHE en forme de ruban noué en or. Décor ajouré et gravé de volutes. Sertie de 31 émeraudes de forme rectangulaire. Travail ancien. Poids brut : 10 g.</p>	120
181	<p>BROCHE pouvant former pendentif, de forme mouvementée, stylisant une fleur en platine ajourée, partiellement sertie de diamants ronds et de deux diamants de forme triangulaire au centre. Poids brut : 29 g.</p>	2200/350 0
182	<p>BAGUE en or blanc sertie d'un diamant solitaire de taille moderne d'environ 0,35 carat. Poids brut : 2,5 g.</p>	150
183	<p>BROCHE de forme oblongue, les extrémités en pointe de flèche en or jaune et blanc sertie de dix petits brillants et de trois perles. Long. 5,3 cm. Poids brut : 5 g.</p>	80
184	<p>BROCHE en or jaune formée d'un cercle recevant un bouquet de trois fleurs serties d'une pierre fine violette. Haut. 3.6 cm. Poids brut : 7,2 g.</p>	100
185	<p>BRACELET rigide en or jaune à décor martelé d'une frise de feuilles de lierre. Diam. 6 cm. Poids : 16,6 g.</p>	250
186	<p>Grande CHAÎNE de MONTRE maille forçât en or jaune. Long. 166 cm. Poids : 19,7 g.</p>	300

- 187 **LOT en OR** comprenant : 150
 Une **BROCHE** pouvant former pendentif de forme ovale en or. Décor guilloché, application d'une cordelette et de billes d'or et ornement rayonnant. Centrée de trois chatons vides. Poids : 6,1 g.
 Une **MÉDAILLE** représentant le Christ de profil souligné de deux hampes de lys ajourées. Gravée "Suzanne 15 8bre 1898" au verso. Poids : 2,6 g.
JOINT : deux **CHAÎNES** en métal doré.
- 188 **COLLIER** en or composé de trois chaînes maille forçât à maillons ronds agrémentées de deux perles ovales en or gravé de vaguelettes et de motifs géométriques. Long. 39 cm. Poids : 19 g. 300
- 189 **BROCHE** de forme chantournée en or blanc et pavée de 54 diamants taille ancienne. Les deux plus importants de 0,10 carat environ. Style Art Nouveau. Poids brut : 7,2 g. 100
 (manque l'épingle)
JOINT : Une **BROCHE** pouvant former pendentif figurant une colombe en métal argenté sertie de cinq pierres blanches facettées.
 Une chaîne en métal argenté. Long. 41 cm.
- 190 **BAGUE** ronde en or blanc, le chaton circulaire sertie d'un diamant central d'environ 0,3 carat entouré d'un cercle d'émeraudes calibrées et en seconde couronne de 18 petits diamants. Début du XXème. Poids brut : 3,4 g. 100
- 191 **BAGUE** en or jaune sertie de trois diamants taille ancienne en ligne d'environ 0,40 carat pour celui du centre, et 0,30 carat pour les deux autres. Poids brut : 2,9 g. 100
- 192 **BAGUE** en or jaune sertie d'un diamant de taille ovale d'environ 0,40 carat. Poids brut : 7,6 g. 400
- 193 **BAGUE** marguerite en or jaune sertie d'un diamant d'environ 0,20 carat, entouré de huit diamants d'environ 0,15 chacun. Monture double à cordelette. Poids brut : 9,6 g. 200
- 194 **BAGUE FANTAISIE** en or sertie d'une pierre violette taille ovale, améthyste ? 50
 La monture décorée de motifs géométriques ajourés. Poids brut : 10,7 g.
- 195 **BAGUE FANTAISIE** en or sertie d'une pierre orangée. L'épaulement formé de quatre demi-cercles. Poids brut : 10,1 g. (éclat) 30
- 196 **BAGUE CHEVALIÈRE** en or jaune. Le plateau carré monogrammé "MR". Poids : 12 g. 50
- 197 **BAGUE** en or jaune sertie de cinq diamants taille ancienne d'environ 0,4 carat flanqués de cinq rubis calibrés de chaque côté. Travail des années 1950. Poids brut : 6,3 g. 150
- 198 **BROCHE** en or, nœud à la gerbe souligné de quatre diamants ronds de taille brillant. Poids brut : 19 g. 400/600
- 199 **CHAÎNE** giletère en or jaune. Maillons oblongs. Poinçon tête d'aigle. Long. 41,3 cm. Poids : 28,4 g. 400

200	PAIRE de BOUTONS de MANCHETTE de forme octogonale en or jaune à décor ciselé de volutes et monogrammée "JS". Poinçon tête d'aigle. Larg. 1,2 cm. Poids : 4,2 g.	50
201	BRACELET en or jaune constitué de cinq plaques de forme carrée ornées d'un idéogramme chinois et séparées par cinq losanges constitués de maille souple. Chaîne de sûreté. Long. environ 17,5 cm. Poids : 18 g.	250
202	BOUCHERON. BROCHE à enroulement en fils d'or jaune partiellement sertie de saphirs ronds. Vers 1950, signée et numérotée 13.181 Poids brut : 31 g. Écrin.	500/700
203	PENDENTIF RELIQUAIRE et sa CHAÎNE en or jaune à décor filigrané d'une rosace sur un fond martelé. Bordure facettée et encadrement d'une frise d'agrafes ajourée. Chaîne maille gourmette. Long. 64 cm. Poids : 7,1 g. Pendentif : Diam. 2,5 cm. Poids : 6.3 g.	200
204	BAGUE en or jaune sertie d'une aigue marine solitaire d'environ 6 carats. Épaulement formé d'un demi-cercle gravé de stries et agrémenté d'une bille d'or. Travail des années 1950. Poids brut : 4,5 g.	100
205	BROCHE ovale en or jaune ornée d'un camée agate représentant une femme en buste. Dimensions : 40 X 30 mm. Poids brut : 21 g.	400/500
206	COLLIER ARTICULÉ en or jaune, les maillons gourmettes limés. Poids : 65 g.	1000/150 0
207	BRACELET maille américaine en or. Long. 21 cm. Poids : 23 g.	400
208	BAGUE TANK en or sertie de cinq diamants d'environ 0,04 carat. Années 1950. Poids brut : 9,4 g. JOINT : une ALLIANCE en or. Poids : 1,9 g.	200
209	Deux CAMÉES coquille. Le premier, de forme ovale, représente une femme drapée à l'antique. Monture de broche en or à décor de feuillages stylisés et volutes. Haut. 3,5, Larg. 4 cm. Poids brut : 7,7 g. Le second, de forme ovale, figure un paysage champêtre animé d'une femme lisant. Monture en métal doré et verre noir. Haut. 3,1, Long. 4,1 cm.	100
210	Lot de BIJOUX en OR comprenant : Une BROCHE ornée de trois tulipes en partie émaillées rose dans un encadrement formé de deux feuilles d'acanthé. Poids brut : 6,1 g. (manques) Une BROCHE adoptant la forme d'un cartouche ornementé d'agrafes, volutes et entrelacs. Sertie d'une pierre verte, émeraude ?, taille carrée et flanquée de trois demi-perles. Poids brut. 2,9 g. Une BAGUE en forme de cœur en or et émail noir sertie de 13 diamants taille brillants, cinq dans le cœur et sept à l'épaulement. L'anneau gravé : "In memory of a beloved Child, 1847". (accidents et manques). Poids brut : 5,3 g. Une BAGUE constituée de six anneaux, réunis par trois baguettes, l'une ornée de turquoises calibrées et les deux autres de demi-perles. Poids brut : 5 g. (manques) Un PENDENTIF PORTE-PHOTO en verre biseauté cerclé d'or. Poids brut : 5,2 g.	300

- 211 **LOT** en OR comprenant : 300
 Une **CHAÎNE** avec une **MÉDAILLE** figurant le signe astrologique du lion.
 Long. 49,5 cm. Poids : 8,4 g.
 Deux fragments de **CHAÎNE**. Poids : 6,8 g.
 Deux **ÉPINGLES À CRAVATE**. Poids : 1,3 g.
 Une **BROCHE** gravée d'un papillon, sur une branche fleurie et ornée d'une perle.
 Poids brut : 1,5 g.
 Une **BAGUE VOUS ET MOI** sertie d'une pierre blanche, d'une pierre verte et de
 brillants. Poids brut : 1,2 g.
 Une **BAGUE** sertie de huit pierres blanches taille carrée. Poids brut : 1,8 g.
 Un **MÉDAILLON PORTE-PHOTO** gravé d'un décor floral. Photo sous verre
 à l'intérieur. Poids brut : 3 g.
 Un **PENDENTIF** en forme de croix tréflée sertie d'une perle. Poids brut : 1,2 g.
 Un **PENDENTIF** en forme de cœur orné d'un profil d'élégante flanqué de plants
 d'iris. Son cou orné de deux brillants. Vers 1900. Poids brut : 1,1 g.
 Une **PAIRE** de **BOUCLES D'OREILLES** de forme circulaire ciselée d'une
 hampe florale sertie de perles. Poids brut : 2,3 g.
 Une **PAIRE** de **BOUCLES D'OREILLES** de forme circulaire sertie d'une perle.
 Poids brut : 0,8 g.
 Une **PAIRE** de **BOUCLES D'OREILLES** de forme circulaire ornée d'un motif
 floral ajouré émaillé bleu. Poids brut : 2,9 g.
 Une **PAIRE DE CLOUS D'OREILLES** sertie d'une pierre noire godronnée.
 Poids brut : 0,7 g.
 Une **PAIRE** de **BOUTONS DE COL** de forme circulaire ciselée d'une fleur et de
 rinceaux. Poids : 1,3 g.
 Un **BOUTON DE COL** de forme hexagonale ciselé d'une étoile. Poids : 0,7 g.
 Poids brut total : 34,8 g.
- 212 **PENDENTIF** adoptant la forme d'un cartouche retenant un coeur en or jaune et 50
 émail noir. Ornementation dans le goût Régence d'agrafes, volutes, écoinçons et
 feuilles d'acanthé stylisées. Il est suspendu à une chaîne maille gourmette en métal
 doré. Poids brut : 3,4 g.
- 213 Deux **BROCHES** en **MICRO MOSAÏQUE**. 40
 La première en forme de guitare recevant une ornementation florale. Long. 4,7 cm.
 (manques)
 La seconde de forme ovale figurant un oiseau posé sur une branche fleurie. Long.
 3,2 cm. (accidents)
- 214 **Paire de PENDANTS D'OREILLE** composés de motifs ronds pavés de 1000/1500
 diamants de taille ancienne retenus par une bélière sertie de diamants taillés en rose.
 Système pour oreilles percées.
 Poids brut : 3 g. (manque deux diamants).
- 215 Deux **MOTIFS TRIANGULAIRES** en or jaune à décor de filigranes sertis de 3000/400
 pierres de synthèse, retenant en pampille sept chaînettes ornées aux extrémités de
 motifs divers. Travail étranger : probablement marocain. Poids brut : 253 g. 750 et
 585 °/oo 18 kt et 14 kt. 0
- 216 **BRACELET** en or constitué de trois chaînettes réunies par deux perles d'or à 250
 décor géométrique. Un quillon orné d'étoiles pendant au fermoir. Long. 30 cm.
 Poids : 20 g.
 (accidents)

217	BRACELET , maille américaine en or. Chaîne de sûreté. Long. 20 cm. Poids : 24,7 g.	350
218	PAIRE de BOUTONS de MANCHETTE de forme ronde en or à décor d'une rosace sur un fond guilloché. Les contours facettés. Diam. 2 cm. Poids : 3,9 g.	50
219	PENDENTIF-RELIQUAIRE adoptant la forme d'un écu chantourné en or. Agrémenté d'agrafes et de volutes et chiffré "BJ". Le verso orné d'un décor de pointillés. Le couvercle découvre un élément en cristal biseauté. Haut. 4,2, Larg. 2,8 cm. Poids brut : 16,7 g.	150
220	OR À LA CASSE comprenant : Un quillon de bracelet. Poids : 9,9 g. Un quillon de bracelet. Poids : 3,2 g. Débris d'établi. Poids : 6,8 g. Une boucle d'oreille. Poids : 0,9 g.	250
221	TROIS ÉMERAUDES sur papier d'environ 1 carat chacune.	600
221 B	TROIS ÉMERAUDES sur papier de taille poire de 0,31, 0,34 et 0,38 carat.	600
222	PENDENTIF en forme de poire centré d'une émeraude de Colombie de taille moderne d'environ 2 carats et entourée de 19 diamants de 0.90 carat environ. Suspendu à une chaîne maille forçat en or. Poids brut : 8,9 g.	3200
223	BAGUE de forme ovale en or centrée d'un rubis probablement Birman de 2,80 carats environ entouré de 12 diamants blancs taille moderne de 1,10 carat environ. Poids brut : 6,4 g.	3000
224	BAGUE boule en or blanc agrémentée de 20 topazes bleues taille ovale d'un total de 7 carats environ et de 30 diamants blancs taille moderne d'environ 0,30 carat. Poids brut : 9,1 g.	900
225	PAIRE DE BOUTONS D'OREILLE en or blanc ornée d'un diamant taille moderne de 0,15 carat environ. Poids brut : 1,65 g.	400
226	BAGUE en or blanc centrée d'un saphir ovale de 0,50 carat environ agrémenté de six diamants ronds de 0,02 carat environ. Poids brut : 2 g.	300
227	BRACELET LIGNE en or blanc orné de 36 saphirs calibrés de 2,25 carats et agrémenté de 18 diamants blancs taille moderne de 0.45 carats environ. Fermoir cliquet et double huit de sécurité. Poids brut : 11,3 g.	1900
228	BAGUE en or blanc ornée de 21 rubis calibrés de 1,55 carat environ agrémentés de dix diamants ronds de 0.10 carat environ. Poids brut : 5,95 g.	800
229	BAGUE en or blanc ornée en son centre d'un pavage de sept diamants taille moderne et de 16 diamants taille moderne de 0.30 carat environ et agrémentée de 50 diamants taille baguette de 0.20 carat environ. Poids brut : 4 g.	800
230	BAGUE VOUS ET MOI en or blanc ornée de deux rubis taille ovale de 2.35 carats agrémentés de dix rubis calibrés de 0.70 carat environ entourés de 42 diamants blancs taille moderne de 0.55 carats environ. Poids brut : 8,50 g.	1900

231	BAGUE en or blanc ornée d'un saphir taille ovale de 4,57 carats agrémenté de six diamants blancs taille baguette de 0.50 carat environ. Poids brut : 6,60 g. CERTIFICAT TGL N°21090377	4000
232	BAGUE adoptant la forme d'un rectangle à pans coupés deux ors ornée d'un saphir taille émeraude de 2,10 carats environ agrémenté de 20 diamants blancs taille moderne de 0.65 carats environ. Poids brut : 6,85 g.	2400
233	BAGUE jonc godronné en or blanc ornée d'une tourmaline rose taille ovale de 5,60 carats environ (petite égrisure) agrémentée de dix diamants blancs taille moderne de 0.20 carat environ. Poids brut : 9,9 g.	1400
234	BAGUE "dôme" en or jaune ornée d'un pavage de petits diamants ronds. Poids brut : 8 g	400/500
235	TROIS ÉPINGLES de cravate en or : pensée ornée d'une demi-perle, nœud de branchage, guivre aux ailes déployées retenant une pierre blanche. Poids brut : 5,4 g.	100
236	BAGUE en or jaune et diamants. Le plus important de taille brillant d'environ 0,6 carat est flanqué de deux lignes de trois diamants, et un carré de quatre plus petits (manque 1) - souligné de 2 diamants brillants encadrant un diamant baguette (dont l'un changé). Travail des années d'après guerre. Poids brut : 14,7 g.	1000
237	BRACELET et BAGUE en or jaune, décorés de feuilles et sertis de turquoises et pierres de synthèse cabochons. Poids brut : 34 g. (manques)	400/600
238	BROCHE NŒUD en platine et or ajouré, partiellement sertie de diamants de taille ancienne. Le plus important d'environ 0,3 carat. Poids brut : 19 g	600/700
239	BAGUE SCARABÉE en or, monture annelée ornée d'un scarabée. Poids : 9,5 g.	300
240	OR À LA CASSE : alliance, deux dents et six débris dentaires. Poids : 6,1 g. Joint : boîte contenant des débris dentaires. Poids brut : 1,1 g.	80
241	CHAÎNE en or jaune, maille gourmette et PENDENTIF en or jaune serti d'une pierre rose taille poire et de trois brillants. Long. 53,5 et 1,9 cm. Poids : 8,6 et poids brut : 0,8 g.	120
242	BAGUE en or jaune sertie d'une améthyste facettée de forme ovale cerclée de huit petites perles. Deux autres perles aux épaulements. Le chaton ciselé d'ogives ajourées. Fin XIXème - début du XXème. Poids brut : 1,3 g. (accident à un épaulement)	20
243	BAGUE RELIQUAIRE en or, le chaton pivotant gravé d'un blason aux symboles Templiers (Croix, Couronne d'épines et Clous) sous une couronne fermée. L'intérieur de l'anneau marqué "1314 - 28.09.1978. J". Poids brut : 33 g.	500
244	ALLIANCE en or à décor d'un épi de blé. Poids : 2,4 g.	30
245	PENDENTIF en JADE SCULPTÉ figurant un avant-bras, poing serré, agrémenté d'un fin bracelet en métal doré. Monture en or. Long. 3,6 cm. Poids brut : 5,4 g.	20

246	MONTURE de BROCHE en or jaune, de forme circulaire comprenant huit griffes. Poids. 3,2 g. Diam. 3 cm.	40
247	LOT en OR comprenant : Une paire de BOUCLES D'OREILLES en or constituées d'un anneau duquel pendent trois billes retenues par des chaînettes. Poinçon tête d'aigle. Fin du XXème. Poids : 1,6 g. Une BOUCLES D'OREILLES en or adoptant la forme d'une fleur sertie de sept petite perles blanches. Poinçon tête de cheval. Fin du XIXème - début du XXème. Poids brut : 0,8 g. Une MÉDAILLE de forme ovale en or représentant un ange auréolé priant, agenouillé, sur un fond guilloché. Le verso porte la mention "Catherine 31-5-67". Poinçon tête d'aigle. Poids : 2,3 g. JOINT : Un BRACELET en métal doré, maille gourmette. Plateau avec gravure "Aline" au recto et "31-7-85" au verso. Une MÉDAILLE de forme octogonale en métal doré. Le resto représentant le profil de la Vierge sur un tapis de roses et le verso Sainte Bernadette à genoux devant une apparition de Sainte Marie. Une MÉDAILLE de forme ronde en métal doré représentant le profil en buste d'une femme face à une hampe de lys.	40
248	BROCHE en forme de tige fleurie et feuillagée sertie de pierres blanches facettées et d'un diamant d'environ 0,10 carat au centre. Les pistils de la fleur probablement en or rose. Poinçon tête d'aigle sur l'épingle. Fin XIXème - début XXème. Poids brut total : 13,3 g. (usures)	50
249	PARURE en en or jaune comprenant un collier de 19 maillons ovales torsadés, liens unis et un bracelet à huit maillons recevant la même ornementation. Poids. 63 et 34,2 g. Long. 40 et 18 cm.	1400
250	PARURE en or jaune comprenant un collier, maille palmier en chute et un bracelet, maille palmier. CAPLAIN. Poids. 30 et 29,6 g. Long. 42 et 20 cm.	800
251	CHAÎNE maille plate en or jaune retenant un pendentif en or serti d'un saphir rond de 0,25 carat environ et de trois petits diamants. Poids chaîne : 7,3, pendentif : 1 g.	120
252	BAGUE TANK en or jaune et platine. Épaulement formé de deux demi-cercles mordant sur un pavage de diamants et réunis par deux diamants d'environ 0,15 carat retenus par quatre griffes carrées. Années 1930-1940. Poids brut : 14,5 g.	1000
253	BAGUE en or blanc sertie d'un diamant solitaire d'environ 0,20 carat. Poids brut : 2,9 g.	150
254	BAGUE adoptant la forme d'un demi-cylindre flanqué de deux quarts de rond en or jaune. Poids : 10,7 g.	150
255	BAGUE adoptant la forme d'un dôme en or jaune. Le chaton circulaire en or blanc serti de sept brillants disposés en marguerite. La monture hexagonale à pans coupés ornée d'arcs de cercle ajourés. Poids brut : 4 g.	80

256	BROCHE adoptant la forme d'un nœud en or jaune et blanc et retenant une perle piriforme. Les éléments en or blanc pavés de diamants. Centrée d'un rubis de taille ancienne d'environ 0,10 carat. Poids brut : 5,1 g.	80
257	PAIRE de CLOUS D'OREILLE en or jaune et diamant d'environ 0,10 carat. Chaîne maille forçât en or retenant deux petits diamants en pendan. Poids brut : 2,2 g.	100
258	BRACELET maille tressée en or jaune. Long. 20 cm. Poids : 53 g.	800
259	LOT en OR comprenant : Une BROCHE composée de quatre anneaux d'or se chevauchant et centrée d'un rubis d'environ 0,10 carat. Poids brut : 3 g. Une BAGUE sertie d'un camée coquille de forme ovale représentant une femme drapée à l'antique. Poids brut : 3 g.	60
260	BRACELET maille américaine en or jaune. Poids. 38 g. Long. 20 cm.	500
261	BRACELET maille américaine en or jaune. Poids. 58 g. Long. 20 cm.	800
262	COLLIER maille torsadée en or jaune. Poids. 27,5 g. Long. 45 cm.	400
263	BROCHE formant pendentif en or jaune et pierre noire à décor de fleurons et rais de perle. Centrée d'une perle blanche. Long. 3 cm. Poids brut : 5,3 g.	30
264	BAGUE CHEVALIÈRE en or. Le chaton de forme oblongue serti d'une pierre noire. Poids brut : 6,8 g.	50
265	BAGUE en or blanc sertie en gradins ondulés de 23 brillants autour d'un diamant d'environ 0,4 ct de taille moderne. Fabrication française des années 1970. Poids brut : 5,1 g.	300/500
266	CHAÎNE maille gourmette et son PENDENTIF de forme circulaire en or figurant un taureau. Long. 52,5, Diam. 2,1 cm. Poids : 8,6 g.	120
267	CHAÎNE maille gourmette et son PENDENTIF en or figurant une croix ankh. Long. 67,5, Haut. 2,2 cm. Poids : 12,9 g.	180
268	PENDENTIF figurant une croix berbère en or. Haut. 5,4 cm. Poids : 7,2 g.	80
269	LOT en OR comprenant : -Une MONTRE DE GOUSSET en or à remontoir au pendentif. Le cadran émaillé blanc indiquant les heures en chiffres romains. Deux plants de muguet ciselés au dos du boîtier, l'un serti de trois strass. Début XXème. Diam. 2,9 cm. Poids brut : 16,4 g. (accidents) -Une MONTRE-BRACELET de dame en or. Double cadran indiquant les heures et les secondes en chiffres arabes. Tour de poignet en cuir. Poids brut : 12,5 g. -Une PAIRE DE BOUCLE D'OREILLES en or jaune sertie au centre d'une demi-perle. Décor géométrique ajouré. Poids brut : 0,8 g.	100

- 270 Réunion de **TROIS BRACELETS** rigides en argent. Une paire ornée d'une frise de volutes feuillagée et le troisième recevant un décor de disques solaires appliqués sur un fond ciselé de cordages. Diam. 6,5 et 6,8 cm. Poids brut total : 175 g. 20/30
- 271 **PENDENTIF** en forme de Croix en bronze à décor de cercles émaillés rouge, vert et bleu. Travail ancien ? Haut. 3,9, Larg. 3,4 cm. 10
- 272 Lot de **BIJOUX** comprenant : 20/30
 Une **BROCHE** circulaire en vermeil. Décor d'étoiles. Poinçon tête de sanglier. Poids : 4 g. (aiguille manquante)
 Un **PENDENTIF** en argent, orné de petits brillants. Poids : 4 g. (un brillant manquant)
 Un **COLLIER** de perles en pierre verte.
 Deux **COLLIERS** fantaisie, en perles facettées blanches et roses.
 Une paire de **CLIPS** d'oreilles en verre vert.
 Joint : un **CHAPELET** dans son coffret.
- 273 **LOT DE BIJOUX FANTAISIE** comprenant notamment un collier plat en métal argenté, un bracelet doré recevant un décor dans le goût des productions de Tolède, un crayon en métal doré, deux paires de clips d'oreilles, une paire de boutons de manchettes dorés, un pendentif hibou, une médaille de Saint Christophe, un chapelet dans un œuf en bois. XXème. 30
- 274 **LOT DE BIJOUX FANTAISIE** comprenant notamment boutons de manchette, montres-bracelets, colliers, pendentifs, broche, bague. XXème. 10
- 275 **BRIQUET** en métal doré à décor de pointes de diamant. Siglé "Antar". S.T. **DUPONT**. Long. 5,9, Larg. 3,5 cm. 40
- 276 **DEUX BRIQUETS** en plaqué or. 20
 Le premier à décor de pointes de diamants. Monogrammé "MB". Dans son écrin d'origine. Haut. 5,9, Larg. 3,6 cm.
 Le second à décor guilloché. Haut. 4,7, Larg. 3,6 cm.
 S.T. DUPONT.
- 277 **BRIQUET** à décor de stries horizontales en métal doré. Haut. 5,8, Larg. 3,5 cm. 30
- 278 **LOT de BIJOUX** en argent, poinçon sanglier, comprenant : 50
 -Un **BRACELET** à maille souple formé de deux serpents fantastiques, leurs têtes réunies par un anneau. Les yeux sertis d'une pierre rouge. Un crochet à la réunion de leurs queues. Début du XIXème siècle.
 Poids brut. 14,5 g. Long. 14,5 cm. (manque une pierre à un œil)
 -Un **SAUTOIR** maille carrée tressée agrémentée de neuf perles d'argent. Retient un pendentif à motif floral rayonnant en métal argenté. Début du XIXème.
 Poids. 11,2 g. Long. 73 cm.
 -Un **BRACELET** maille forçât ponctuée de maillons plus importants gravés d'un quadrillage. Début du XIXème. Poids. 2,4 g. Long. 27,7 cm.
JOINT : **CHATELAÏNE** maille gourmette en métal argenté retenant un pendentif à motif géométrique dans le goût Art Déco et une clef remontoir de montre.
 Long. 18 cm.
 (manque un fermoir)

- 279 Deux **BOURSES** cottes de maille en argent. Début du XXème. Poids : 62 g. 20
- 280 **LOT de BIJOUX FANTANSIE** comprenant : 10/20
 -Une broche en métal argenté sertie de six petit brillants et d'une pierre de synthèse rouge de forme carrée. Long. 6,5 cm.
 -Une broche en métal doré à décor émaillé bleu turquoise de feuillages et fleurs stylisés. Long. 4,5 cm.
 -Un pendentif porte-photo de forme ronde en métal doré à décor d'un bouquet floral stylisé sur fond guilloché. Diam. 3 cm.
 (manque une pièce de la charnière)
 -Une broche en métal doré orné d'un motif floral stylisé dans le goût Art Déco. Haut. 3,5 cm.
 -Une paire de boutons de manchette de forme rectangulaire en métal doré à décor de stries et d'éclairs rayonnants. 2 x 1,5 cm.
 -Une broche de forme oblongue en métal doré à décor de stries et pointes de flèche et sertie d'une pierre de synthèse bleue de forme rectangulaire. Long. 5,7 cm.
- 281 Deux **COLLIERS** en **IVOIRE** formés de perles de forme olive en chute. 20
 Long. 53,5 et 51 cm.
- 282 **MÉDAILE** "St-Christophe protège le droit" montée sur un bracelet maille 10
 gourmette en argent.
 Long. 19 cm. Poids : 29,5 g.
- 283 **LOT de BIJOUX FANTAISIE** comprenant : 10
 -Un collier composé de perles de nacre en chute. Long. 53 cm.
 -Une paire de boucles d'oreille en métal doré sertie de quatre brillants taille navette en chute. Haut. 3,5 cm.
 -Une broche adoptant la forme d'une pensée en métal doré centrée d'une perle factice. Haut. 4,5 cm.
 -Une broche représentant un papillon en métal doré. Les ailes postérieures articulées. Larg. 5 cm.
 (manque l'épingle de fixation)
 -Un ornement adoptant la forme d'une fleur stylisée en métal centrée d'un brillant. Diam. 5,2 cm.
 -Une paire de boucles d'oreille en métal argenté et doré à motif de cordage. Diam. 2,4 cm.
- 284 **CROIX en argent**, ornée de simili-diamants. Poinçon Sanglier. Poids brut. 13,5 g. 20/30
 et sa chaîne en argent.
 Joint :
BROCHE FEUILLE en métal doré ornée en son centre d'un simili-diamant.
BROCHE OVALE ornée en son centre d'une simili-émeraude dans un entourage simulant des diamants.
BROCHE ÉPINGLE en plaqué or ornée en son centre d'un petit rubis.
- 285 **Michel AUDIARD** (né en 1951) installé en Touraine à Rochecorbon. 100/150
STYLO à plume, corps en résine et capuchon en bronze argenté à motif de colonne cannelée. Plume iridium. Long. 16 cm.

MONTRES n°300 à 349

- 300** **MONTRE-BRACELET** moderne d'homme en métal doré. Cadran signé SARCAR à Genève. Trois aiguilles et dateur dans un carré. Bracelet cuir. État de neuf. 20
- 301** **MONTRE d'HOMME** à clef. Boîtier en or à décor guilloché. Le cadran, à décor argenté amati, est décentré. Aiguilles or. 1000
Mouvement signé "Giteau, Eve de Breguet, Palais Royal N 140" et "N.2498".
Poinçon "tête de bœuf", 1822-1838.
Première moitié du XIXème.
Poids brut : 53 g.
Diam. : 4,5 cm. Épaisseur : 0,8 cm environ.
- Pierre GITEAU, horloger breveté du roi, fut élève de Breguet et actif à Paris de 1811-1870.
Ce modèle de montre à gousset, très plate est à rapprocher des créations du célèbre horloger suisse Abraham Louis BRÉGUET (Neuchâtel, 1747 - Paris, 1823). En effet, le boîtier plat à décor guilloché se retrouve sur plusieurs des créations du maître ainsi que le poinçon d'or à la tête de bœuf, preuve de la contemporanéité des créations. Bréguet a donné ses lettres de noblesse à l'horlogerie et a considérablement fait évoluer sa technique par de nombreuses inventions. Ayant comme clients jusqu'à Louis XVI et Marie-Antoinette, et avec seulement quatre mille créations, Bréguet influencera longtemps le XIXème siècle aussi bien techniquement que stylistiquement. Dès lors, on comprend que Giteau, son élève, se soit largement inspiré du fameux cadran amati et décentré de son maître mais en ait également conservé les fines aiguilles. Giteau a également produit des pendules à sujet et en forme d'urne sous la Restauration.
- 302** **MONTRE- OIGNON**, boîtier en or à décor rayonnant d'un trophée aux attributs de la musique et d'une frise de feuillages entrelacés en or. Cadran émaillé blanc indiquant les heures et minutes en chiffres romains et arabes. Les aiguilles à décor ajouré de volutes. Fusée à chaîne et échappement à foliot. Piliers en balustres à pans. Coq finement ajouré de volutes à feuilles. Clef or figurant une fleur de lys. 1000
Mouvement signé CHAMPION à Rennes.
Poinçon HF couronné et numéroté 11575.
Époque Louis XV.
Poids brut : 68 g.
Diam. : 4,5 cm, Épaisseur : 1,9 cm environ.
- Une montre d'époque Louis XV signée Baillon à Paris et conservée au Musée Paul Dupuy à Toulouse porte le même poinçon sur le fond de boîte.
- 303** **SIX MONTRES :** 10/20
-une **MONTRE** de **GOUSSET** à cadran émaillé blanc, avec cadran secondaire à six heures pour les secondes,
-quatre **MONTRE-BRACELETS** de femme,
-une **MONTRE –BRACELET d'homme** de marque Nivada.
(accdts, manques)

- 304** **LOT de TROIS MONTRES** comprenant : 120
 -Une **MONTRE-BRACELET de dame**, la montre de forme ronde en or. Cadran en métal argenté strié à index bâtonnets et chiffres arabes. Bracelet en cuir noir. NIVOR. Poids brut. 10 g.
 -Une **MONTRE** de montre-bracelet d'homme de forme ronde en or. Cadran décoré de pointes de diamant à index bâtonnets et chiffres arabes. OMEGA. Poids brut. 34 g.
 -Une **MONTRE-BRACELET de dame** en métal argenté. La montre de forme rectangulaire agrémentée de trois brillants aux attaches. Cadran indiquant les heures en chiffres arabes. Le tour de poignet à maille souple striée en chute. FAWAN.
- 309** **MONTRE de GOUSSET** en or. Remontoir au pendant, double cadran émaillé blanc, heures et secondes. Monogramme "KD" au dos du boîtier. 250
 Poids brut : 71,2 g. Diam. 4,7 cm. Poids brut : 71,2 g.
- 310** **MONTRE-BRACELET** d'homme à mouvement mécanique. Le boîtier de forme 100
 ronde en or, le tour de poignet élastique à mailles en métal doré. Cadran émaillé blanc à index bâtonnets. **VACHERON & CONSTANTIN**. Poids brut : 43,5 g.
- 311** **MONTRE de GOUSSET** en or jaune, remontoir au pendant. Cadran émaillé 120
 blanc indiquant les heures en chiffres romains et les minutes en chiffres arabes. Diam. 3,1 cm. Poids brut : 26,3 g.
- 312** **MONTRE-BRACELET** de dame à mouvement mécanique. Le boîtier de forme 100
 octogonale en or, le tour de poignet articulé en métal doré. Cadran émaillé blanc indiquant les heures en chiffres romains. Le remontoir serti d'un cabochon de saphir. **BAUME & MERCIER**. Long. 17 cm. Poids brut : 45,5 g.
- 313** **MONTRE-BRACELET** de dame à mouvement mécanique. Le boîtier de forme 100
 carrée en or, le tour de poignet articulé en métal doré. Cadran à index bâtonnets et attaches à décor de pointes de diamant. **LIP**. Long. 16 cm. Poids brut : 22,2 g.
- 314** **MONTRE de COL** à remontoir au pendant en or rose. Le cadran émaillé blanc 120
 indiquant les heures en chiffres arabes. Le dos du boîtier pavé de façon circulaire de strass blancs et bleus. Diam. 2,4 cm. Elle est assortie de sa broche adoptant la forme d'un ruban noué en argent serti de même. Épingle en or. Poids brut. 18,7 g.
- 315** **BREGUET. MONTRE D'HOMME** clé, en or. Cadran argent avec chiffres et 300
 aiguilles acier. Mécanisme à sonnerie. Signée Bréguet n°3206. Milieu XIXème, Restauration. Poids brut. 75 g. Diam. 5 cm. Avec clef or.
JOINT : un **PORTE-MONTRE** en métal argenté et bakélite.
- 316** **MONTRE-BRACELET** de dame en or jaune, la montre de forme ronde, cadran 150
 en métal brossé, index à bâtonnets, mouvement mécanique, le tour de poignet souple en chevrons d'or jaune. Poids brut. 26,7 g. Long. 16 cm. Diam. 1,6 cm.
BOUVIER. (le verre fendu)
- 317** **MONTRE-BRACELET** de dame en métal doré, le boîtier de forme ronde, 40
 cadran émaillé crème, mouvement mécanique, le tour de poignet souple. Zenith Long. 16 cm. Diam. 1,9 cm. .

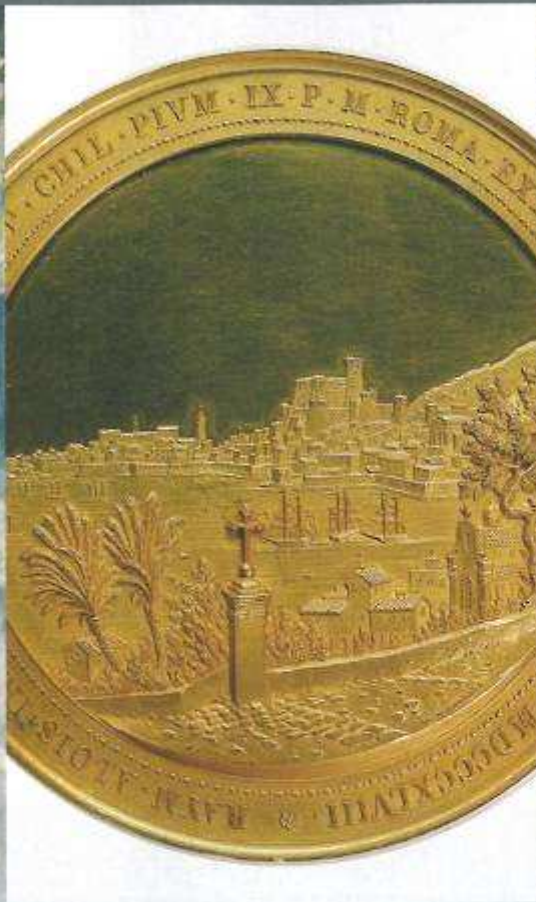
- 318 CHATELAÎNE** en or jaune ciselée de rinceaux feuillagés et de fleurettes et sertie de pierres roses et de demi-perles, la spatule en métal argenté. Elle supporte trois chaînettes, l'une retenant une MONTRE en or, cadran émaillé blanc indiquant les heures en chiffres romains; la deuxième la clef remontoir de la montre et la troisième un cachet serti d'une pierre vierge. Ces éléments ornés du même registre décoratif. Ecrin monogrammé "H.P."
Travail de la maison CHALORY à Paris. Seconde moitié du XIXème. Poids brut. 56,4 g. Long. 13 cm. Diam. de la montre. 3,2 cm.
(manques et accidents) 600
- 319 MONTRE-BRACELET** de dame en or jaune, la montre de forme rectangulaire, les attaches serties de deux rangs de six rubis calibrés, le tour de poignet fait de maillons de forme évasée. RIX, N°3176. Long. 16 cm. Poids brut : 41 g. 100
- 320 MONTRE** de **GOUSSET** à clef, en or. Cadran émaillé blanc indiquant les heures en chiffres romains et les minutes en chiffres arabes. Martin Marchinville à Genève. Echappement à cylindre, huit trous rubis. Numérotée 42981. Clapet à décor d'un écu flanqué de volutes feuillagée sur fond guilloché. Poids brut. 47,1 g. Diam. 4 cm. Poids brut : 47,1 g. 250
- 321 MONTRE- BRACELET d'HOMME**, boîtier en or. Double cadran émaillé blanc, heures et secondes, chiffres arabes. Bracelet cuir. Poids brut 21,9 g.
(verre fendu) 80
- 322 MONTRE-BRACELET** de **FEMME**, boîtier en métal doré. Cadran émaillé crème serti d'un brillant. Bracelet maille souples en rivière en métal laqué noir. Mouvement à quartz. RAYMOND WEIL à Genève.
JOINT : un **BRACELET** en cote de mailles en métal doré. Long. 24,5 cm. 60
- 323 MONTRE-BRACELET** de dame en or jaune, le boîtier de forme ronde, cadran en métal brossé à index bâtonnets, le tour de poignet souple. OMEGA. Long. 18 cm. Poids brut : 34,2 g. 300
- 324 MONTRE-BRACELET** de dame en or jaune 14 K. La montre de forme ronde, cadran émaillé crème à index bâtonnets, le tour de lunette serti de rubis calibrés, les attaches en agrafe gravées de filets et le tour de poignet souple. LA FEMME. Long. 17 cm. Poids brut : 23,8 g. 400
- 325 MONTRE** de **GOUSSET** à clef, en argent. Cadran émaillé blanc indiquant les heures en chiffres romains. Motif chantourné sur fond guilloché au dos du boîtier. Poids brut : 50,4 g. 20
- 326 MONTRE** de **GOUSSET** à remontoir au pendant en or. Double cadran émaillé blanc, heures et secondes. Motif d'un médaillon avec couronne de laurier et ruban noué, frise de feuillages stylisés et feuilles d'acanthé au dos du boîtier. Poids brut : 62,4 g. 300
- 327 MONTRE-BRACELET** de dame en or jaune, la montre de forme carrée, mouvement mécanique, le tour de poignet tressé. Zenith. Poids brut : 52 g. 700/1000

328	MONTRE DE POCHE de forme savonnette à remontoir au pendant en or jaune monogrammé, cadran émaillé blanc à chiffres romains trotteuse à six heures, balancier bimétallique à compensation, échappement à ancre. Cadran signé : "The diamond merchants alliance (...) London". Poids brut : 97 g. (manque le verre).	180/220
329	MONTRE-BRACELET de dame. La montre en or et le bracelet en métal doré. PHILIPPE. Poids brut : 15,1 g.	100
330	QUATRE MONTRES comprenant : Une MONTRE DE GOUSSET en argent niellé à décor de palmettes, volutes, feuillages stylisés, guirlande de fleurs et oiseau prenant son envol. Cadran émaillé blanc indiquant les heures en chiffres romains et les minutes en chiffres arabes. Diam. 3,2 cm. Poids brut : 29,1 g. Une MONTRE-BRACELET de dame en métal doré. ELGÉ. Une MONTRE-BRACELET de dame en métal doré. YEMA. Une MONTRE-BRACELET de dame. La montre en métal argenté et le bracelet en cuir bleu.	20
331	TROIS MONTRES de GOUSSET , deux en argent et une en métal doré, à remontoir au pendant, en l'état. JOINT : une MONTRE-BRACELET en métal argenté.	10
332	MONTRE de GOUSSET en or et sa chaîne giletère en or. Remontoir au pendant, mécanisme à cylindre huit rubis, double cadran émaillé blanc, heures et secondes. Motif avec écusson uni, entourage de rinceaux feuillagés et guillochage au dos du boîtier. Diam. 4,6 cm. Long. chaîne 37 cm. Poids brut : 110 g.	400
333	MONTRE de GOUSSET en or. Remontoir au pendant, mécanisme à cylindre dix rubis, double cadran émaillé blanc, heures et secondes. Motif avec écusson uni, entourage de rinceaux feuillagés et guillochage au dos du boîtier. Diam. 4,5 cm. Poids brut : 62,8 g.	250
334	MONTRE de GOUSSET en or. Remontoir au pendant, mécanisme à cylindre huit rubis, cadran émaillé blanc indiquant les heures en chiffres romains, les minutes en chiffres arabes. Motif avec écusson uni, entourage de rinceaux feuillagés et guillochage au dos du boîtier. Diam. 4,5 cm. Poids brut : 57 g.	250
335	MONTRE-BRACELET en or. Remontoir au pendant, cadran émaillé blanc. Motif avec écusson uni, entourage de rinceaux feuillagés et guillochage au dos du boîtier. Marque "PATENT MÉDAILLES / GENÈVE 1896 / 10 Rubis". Diam. 2,8 cm. Poids brut : 14,4 g.	100
336	CINQ MONTRES de GOUSSET , trois en argent et deux en métal argenté, à remontoir au pendant, en l'état.	20
337	MONTRE-REMONTOIR de poche en argent émaillé de carreaux noirs, et écusson doré ; mouvement signé OMÉGA à double cadran dont trotteuse. Diam. 3,2 cm. Poids brut : 31 g.	50
338	MONTRE-BRACELET de dame en or, mouvement rectangulaire signé d' ACETO n°1163 ; bracelet genre maille tank orné de 8 petits diamants en attache. Travail des années d'après guerre. Long. 17 cm. Poids brut : 60,5 g.	1500

- 339** **MONTRE-BRACELET** de dame en or, mouvement rond signé JAEGER LE COULTRE n°140003 ; bracelet ruban torsadé, avec écusson. 700
Travail des années 60. Long. 16 cm. Poids brut : 30,2 g.
- 340** **MONTRE- BRACELET** de dame, la montre rectangulaire et les attaches en platine serties de diamants taillés en 8/8, mouvement mécanique, tour de poignet double cordonnet en tissu. Poids brut : 16 g. 700/1000
- 341** **MONTRE** de **GOUSSET** en or. Remontoir au pendant, double cadran émaillé blanc, heures et secondes. Marque "Chronomètre LIP". 250
Poids brut : 64,4 g. Diam. 4,7 cm.
- 342** **MONTRE-BRACELET** en or, Jean de Laubert Paris. Bracelet à larges mailles forçat. Poinçon tête d'aigle. Long. 16 cm. Poids brut : 27,1 g. 300
- 343** **MONTRE-BRACELET** de dame en or jaune, le boîtier de forme ronde, cadran émaillé crème à index bâtonnets et chiffres arabes, le tour de poignet tressé. Verre biseauté. **JAEGER LE COULTRE**, n°132633. 800/1000
État de marche. Long. 14 cm. Poids brut : 31,2 g.
- 344** **MONTRE** de **GOUSSET**, en or jaune. Cadran émaillé blanc indiquant les heures en chiffres romains et arabes. Boîtier à décor ciselé du monogramme "ML". 60
Mouvement signé P.E. Jaccottet / Travers. Poinçon tête de cheval.
Fin XIXème, début XXème. Poids brut. 22,4 g. Diam. 3 cm.
(verre brisé, manques à l'émail)
- 345** **MONTRE-BRACELET** de dame OMEGA "DEVILLE" en acier plaqué or. 80/100
Bracelet à mailles tank .numéroté 6151/441. Dans son coffret avec la garantie de 1990.
JOINT : MONTRE de **DAME** bracelet "CHILEX".
- 346** **MONTRE BRACELET** d'homme en or, de forme rectangulaire, mouvement à double cadran signé PIERPONT, fab. Suisse. Poids 27 gr. brut. Bracelet cuir. 150
- 347** **MONTRE BRACELET** de dame. La montre à remontoir au pendant en or. La lunette ornée d'une frise feuillagée et le dos du boîtier d'un riche décor dans le goût rocaille. Diam. 2,1 cm. 100
Poids brut : 14,9 g.
- 348** **DEUX MONTRES** de **GOUSSET** : 80/100
La première en métal argenté à remontoir au pendant. Cadran émaillé blanc indiquant les heures en chiffres arabes et portant la marque "Witt" adjointe d'une locomotive. Cadran secondaire à six heures pour les secondes. Motif géométrique ciselé au dos du boîtier. Diam. 4,4 cm.
La seconde en métal argenté, doré et laqué noir, à remontoir au pendant. Cadran émaillé blanc indiquant les heures en chiffres romains en noir et les heures de l'après-midi en chiffres arabes rouges. Cadran secondaire à six heures pour les secondes. Motif rayonnant et cartouche entouré de fleurs dans le style Louis XV. Diam. 4,9 cm.
- 349** **MONTRE** de **GOUSSET** en or, à clef. Cadran émaillé blanc indiquant les heures en chiffres romains et les minutes en chiffres arabes. Décor d'un écu encadré de volutes feuillagée sur fond guilloché au dos du boîtier. Diam. 4,3 cm. Poids brut : 57,6 g. 120

ROUILLAC

*Commissaires-Priseurs
Expert près la cour d'appel*



VENTES AUX ENCHÈRES

MOBILIER D'UNE COMMUNAUTÉ RELIGIEUSE

Les legs du Bon Secours, pour cause de réorganisation

Lundi 9 janvier à 14 h 30

PARIS (75006) - 18, rue Notre-Dame des Champs

Exposition publique : lundi 9 janvier de 10 h 30 à 12 h

MONNAIES OR, BIJOUX, MONTRES

L'or de la guerre de Cent Ans et l'or du Pape

Lundi 16 janvier à 10 h 30 et à 14 h

TOURS (37000) - Hôtel de l'Univers,

5 boulevard Heurteloup

Exposition publique : dimanche 15 janvier de 11 h à 17 h,

lundi 16 janvier de 9 h 30 à 10 h

ARGENTERIE

Arts de la table, ménagères et pièces de forme

Mardi 17 janvier à 14 h

VENDÔME (41100) - Hôtel des Ventes, Route de Blois

Exposition publique : vendredi 13 janvier de 14 h à 17 h,

mardi 17 janvier de 10 h à 12 h

Fax : 02 54 77 61 10

BEL AMEUBLEMENT OBJETS D'ART

*En provenant de châteaux de la Sarthe et du Blésois :
mobiliers français du XVII^e au XIX^e*

Dimanche 22 janvier à 14 h

VENDÔME (41100) - Hôtel des Ventes, Route de Blois

Exposition publique : vendredi 20 janvier de 14 h à 17 h,

samedi 21 janvier de 10 h à 12 h et de 14 h à 17 h,

dimanche 22 janvier de 10 h à 11 h 30

CONTENU

D'UNE MAISON BOURGEOISE

Le charme d'une House Sale.

Succession Mme Chadourne,

en présence de M^r Perchet, notaire

Dimanche 29 janvier à 14 h 30

MER (41500) sortie autoroute A10 à Mer

Vente sur place : 28, rue Nationale

Exposition publique : dimanche 29 janvier de 10 h à 12 h

Photos, ordres d'achat et résultats

www.rouillac.com

TIMBRES, CARTES POSTALES VIEUX PAPIERS, PHOTOGRAPHIES

De tous les continents

Lundi 30 janvier à 14 h

VENDÔME (41100) - Hôtel des Ventes, Route de Blois

Exposition publique : vendredi 27 janvier de 14 h à 17 h,

lundi 30 janvier de 10 h à 12 h

CONFÉRENCE

« L'OR, PLACEMENT ET COLLECTIONS »

Dimanche 15 janvier à 15 h

TOURS (37000) - Hôtel de l'Univers

5, boulevard Heurteloup

JOURNÉES D'EXPERTISES GRATUITES

Mardi 3 janvier, en nos bureaux,

PARIS (75006) - 41 boulevard du Montparnasse

Chaque mercredi 4, 11, 18 et 25 janvier, en nos bureaux,

TOURS (37000) - 22, boulevard Béranger

Jeudi 12 janvier de 9 h à 11 h

PARIS (75001) - École IESA : 5, avenue de l'Opéra

en préparation de la vente « L'Art et Botanique »

rouillac@rouillac.com

TOURS (37000)

22, bd Béranger

02 47 61 22 22

VENDÔME (41100)

Route de Blois

02 54 80 24 24

PARIS (75006)

41, bd du Montparnasse

01 45 44 34 34

ROUILLAC

Commissaires-Priseurs
Expert près la Cour d'Appel

ORDRE D'ACHAT

Je vous prie d'acheter, à la vente du 16 janvier 2012 à Tours les numéros suivants aux limites indiquées et aux conditions habituelles de vente.

M _____

ADRESSE : _____

CODE POSTAL : _____ VILLE: _____

TÉL : _____ PORTABLE : _____

E.MAIL : _____

NUMÉRO	DÉSIGNATION	LIMITE À L'ENCHÈRE
_____	_____	_____
_____	_____	_____
_____	_____	_____
_____	_____	_____
_____	_____	_____
_____	_____	_____
_____	_____	_____
_____	_____	_____

Aux limites mentionnées ci dessus viendront s'ajouter les frais de **20%.TTC**

Je vous donne procuration, le cas échéant, d'augmenter mes mises de :

5%

10%

20%

Date : _____ Signature : _____

Merci de joindre à ce formulaire vos coordonnées bancaires et la copie d'une pièce d'identité.

Nous prions les personnes qui nous confient des ordres d'achat de bien vouloir téléphoner dans les deux jours suivant la vente, afin de s'enquérir du résultat de leurs enchères.

www.rouillac.com

Tours (37000)
22, boulevard Béranger
02 47 61 22 22
rouillac@rouillac.com

Vendôme (41100)
Route de Blois
02 54 80 24 24
SVV n°2002-189

Paris (75006)
41, bd du Montparnasse
01 45 44 34 34
Fax : 02 54 77 61 10

ROUILLAC

*Commissaires-Priseurs
Expert près la Cour d'Appel*

JANVIER

Journées d'expertises gratuites

4, 11, 18, 25 janvier, en nos bureaux, Tours

Journée d'expertises gratuites

Mardi 3 janvier, en nos bureaux, Paris (VI^e)

MOBILIER COMMUNAUTÉ RELIGIEUSE

Lundi 9 janvier, 18 rue ND des Champs, Paris (VI^e)

Journée d'expertises gratuites à l'IESA

Jeudi 12 janvier 5, av de l'Opéra, Paris (I^{er})

Conférence

« L'or, placement et collections »

Dimanche 15 janvier, Tours

BIJOUX, MONTRES, MONNAIES OR

Salon de l'Hôtel de l'Univers, 5 bd Heurteloup

Lundi 16 janvier, Tours

ARGENTERIE

Mardi 17 janvier, Vendôme

BEL AMEUBLEMENT - OBJETS D'ART

Dimanche 22 janvier, Vendôme

CONTENU D'UNE MAISON BOURGEOISE

Dimanche 29 janvier, sur place, Mer (41)

TIMBRES, CARTES POSTALES

VIEUX PAPIERS, PHOTOGRAPHIES

Lundi 30 janvier, Vendôme

FÉVRIER

Journées d'expertises gratuites

8, 15, 22, 29 février, en nos bureaux, Tours

Conférence

« Mythe et réalité de la Franc-Maçonnerie »

*Lundi 6 février, Salon de l'Hôtel de l'Univers,
5 bd Heurteloup, Tours*

FRANC-MAÇONNERIE

Lundi 6 février, Tours

Journée d'expertises gratuites

Mardi 7 février, en nos bureaux, Paris (VI^e)

Photographies, en présence

de l'expert M. Yves de MARIA

« Hommage au professeur Aron »

Samedi 18 février, 45, boulevard Béranger, Tours

SUCCESSION PROFESSEUR ARON

CONTENU DE SON HÔTEL PARTICULIER

Dimanche 19 février, Tours

**OBJETS DE COLLECTION : JOUETS, CANNES,
ARMES, TÉLÉPHONES, APPAREILS PHOTO**

Lundi 27 et mardi 28 février, Vendôme

MARS

Journées d'expertises gratuites

7, 14, 21, 28 mars, en nos bureaux, Tours

EXTRÊME-ORIENT ET CÉRAMIQUES

Lundi 5 mars, Vendôme

Journée d'expertises gratuites

Mardi 6 mars, en nos bureaux, Paris (VI^e)

Journée d'expertises gratuites à l'IESA

Jeudi 8 mars 5, av de l'Opéra, Paris (I^{er})

**Conférence « Azay le Rideau,
collections et trésors de famille »**

Samedi 17 mars,

Salon de l'Hôtel de l'Univers, Tours

COLLECTION DE PONCINS

ET DU CHÂTEAU D'AZAY LE RIDEAU

Salon de l'Hôtel de l'Univers, 5 bd Heurteloup

Dimanche 18 mars, Tours

Conférence

« Les Grands du Marché de l'Art »

Mardi 20 mars, Orléans

Université TL, rue N.D. de Recouvrance

Journée d'expertises gratuites en Orléanais

Mercredi 21 mars, Orléans

Salons de l'Hôtel Océania, quai Saint-Laurent

LINGES, TEXTILES ANCIENS

Lundi 26 mars, Vendôme

Journée d'expertises gratuites

en l'Hôtel des Ventes

Vendredi 30 mars, Vendôme

« VITRINE TOURANGELLE »

Samedi 31 mars, Arcade Institute, Tours

www.rouillac.com

NEWSLETTER : merci de nous communiquer votre e-mail

SVV n° 2002-189