

ROUILLAC



T O U R S

*Monnaies or
Montres*

DIMANCHE 23 JANVIER 2011

ROUILLAC

*Commissaires-Priseurs
Expert près la Cour d'Appel*



www.rouillac.com

TOURS Centre



22, boulevard Béranger - 37000 TOURS
Tél. 02 47 61 22 22 - rouillac@rouillac.com

svv n° 2002-189

ROUILLAC

*Commissaires-Priseurs
Expert près la Cour d'Appel*

***Dimanche 23 Janvier 2011,
à 11 h 00***

TOURS(37000) 5, boulevard Heurteloup Salon de l'Hôtel de l'Univers

MONNAIES OR - MONTRES

ORDRE DE VENTE

MONNAIES OR	<i>numéros</i> 1 - 59C
<i>assisté de Bernard DIRY pour les nos 1 à 42 Tél 02 54 77 17 26 et de Sabine BOURGEY, expert pour les nos 43 à 48 Tél. 01 47 70 35 18</i>	
MONTRES	60 - 99J

EXPOSITIONS

Samedi 22 janvier de 10h à 12h et de 14h à 17h.
Dimanche 23 janvier de 10h à 11h00.

Les monnaies seront vendues sur désignation, elles demeurent dans le coffre de la Banque.
Elles pourront être examinées uniquement sur rendez vous préalable à Vendôme.
Elles seront délivrées sur rendez-vous postérieurement à la vente à Vendôme.

PAIEMENT COMPTANT - FRAIS 20% TTC

www.rouillac.com
*photos, liste complète et résultats
sur notre site internet*

www.rouillac.com

Tours (37000)
22, boulevard Béranger
02 47 61 22 22

rouillac@rouillac.com

Vendôme (41100)
Route de Blois
02 54 80 24 24

SVV n°2002-189

Paris (75006)
41, bd du Montparnasse
01 45 44 34 34

Fax : 02 54 77 61 10

MONNAIES OR n°1 à 59c

- 1 FRANCE, lot : 20 pièces or de **20F**.
- 2 FRANCE, lot : 20 pièces or de **20F**.
- 3 FRANCE, lot : 20 pièces or de **20F**.
- 4 FRANCE, lot : 20 pièces or de **20F**.
- 5 FRANCE, lot : 20 pièces or de **20F**.
- 6 FRANCE, lot : 20 pièces or de **20F**.
- 7 FRANCE, lot : 20 pièces or de **20F**.
- 8 FRANCE, lot : 20 pièces or de **20F**.
- 9 FRANCE, lot : 15 pièces or de **20F** dont : Napoléon Ier, an 13 (A = Paris), 1811 (A), 1811 (W=Lille), Louis XVIII, 1820 (A), 1822 (A), 1824 (A), Louis-Philippe, 1831 (A), 1840 (A).
- 10 USA, 4 pièces or de **20 dollars** : 1925 (x 2) / 1922 / 1924.
- 11 USA, 4 pièces or de **20 dollars**: 1875 (S) / 1901 (S) / 1907 / 1926.
- 12 USA, 4 pièces or de **20 dollars** : 1904 / 1910 / 1924 / 1927.
- 13 USA, 4 pièces or de **20 dollars** : 1904 / 1907 / 1915 / 1924.
- 14 USA, 4 pièces or de **20 dollars** : 1897 / 1903 (S) / 1904 / 1924.
- 15 USA, 4 pièces or de **20 dollars** : 1898 (S) / 1898 (S) / 1914 / 1928.
- 16 USA, 4 pièces or de **20 dollars** : 1898 / 1908 / 1924 / 1927.
- 17 USA, 4 pièces or de **20 dollars** : 1898 (S) / 1904 (x2) / 1907.
- 18 USA, 4 pièces or de **20 dollars** : 1896 / 1899 / 1904 / 1927.
- 19 USA, 4 pièces or de **20 dollars** : 1914 (S) / 1922 / 1924 (x2).
- 20 USA, 4 pièces or de **20 dollars** : 1922 / 1924 / 1925 / 1927.
- 21 USA, 4 pièces or de **20 dollars** : 1904 / 1924 (x2) / 1927.
- 22 USA, 2 pièces or de **20 dollars** : 1910 / 1926.
- 23 FRANCE, Napoléon Ier (1804-1814), une pièce de **40F** or, 1811 (A=Paris). F. 541/7 TTB
- 24 FRANCE, Napoléon III (1852-1870), une pièce de **100F** or, tête laurée, 1869 (BB= Strasbourg). F. 551/13 SUP
- 25 FRANCE, Napoléon III(1852-1870), une pièce de **50F** or, tête laurée, 1868, (A=Paris) F. 548/10 TTB+

- 26 **FRANCE**, 3e République (1870-1940), une pièce de **100F** or, type Génie, 1886 (A=Paris) F. 552/7
TTB+
- 27 **FRANCE** et **GRANDE BRETAGNE**, lot : 1 pièce **20F** or, type Génie, 1878 et **1 souverain** d'or, Edouard VII, 1909.
TTB/SUP
- 28 **FRANCE**, **LOT** : 3 pièces de **50F** (ar, type Hercule), 5 de **10F** (ar., type Hercule) 7 de **100F** (ar), 2 de **5F** (ar, type Semeuse), 12 pièces de **10F** (cupro-nickel) variées dont une Gambetta dans son sachet de la Monnaie de Paris (TTB à FDC).
Joint : 4 billets, **5F** : 1947, **1000F** : 1956, **10F** : 1969, **10 NF** : 1962 (TB -TTB).
- 29 **FRANCE**, Consulat (1799-1803), une pièce de **40F** or, an 12 (A=Paris) F. 536/2
TTB
- 30 **FRANCE**, **GRANDE BRETAGNE**, **SUISSE**, lot : 5 pièces de **20F** or, 2 pièces de **10F** or, 2 souverains or (Victoria, 1893, Georges V 1925), une pièce suisse de **20F** or, 1947, et une pièce de **50F**, type Guiraud (bronze aluminium).
TTB/SUP
- 31 **AUTRICHE**, **VENEZUELA** / **SUISSE**, lot : Autriche, empereur François- Joseph, **100 couronnes** or (1915) A/ Tête nue de l'empereur R/ Aigle bicéphale, refraque officielle, Fr. 424 R. SUP Médaille en or " inter banques ", Suisse, Venezuela, 20g, commémorant les grands chefs indiens du Venezuela (Caciques). A/ Tête de Tamanaco pendue par les cheveux, légende circulaire : " Caciques de Venezuela Tamanaco " R/ Aigle aux ailes déployées reposant sur un foudre, légende brochant sur le motif : " Caciques de Venezuela, XVI siglo " à l'exergue " Inter Change Bank Suiza 1955-1960 " en légende circulaire, tranche strillée.
SUP / FDC
- 32 **ÉTATS-UNIS**, **FRANCE**, **ESPAGNE**, lot : une pièce de **5 dollars** or, 1881, une pièce de **5 dollars** or, tête d'indien, 1909 (D), une pièce de **20 dollars** or, 1909, avec anneau soudé, une autre de **10 dollars** or 1881, avec anneau soudé, une pièce espagnole, Alphonse XII (1874-1885), **25 pesetas** or, 1884, (TTB) Fr. 344, deux pièces françaises de **20F** or, 1857 et 1902.
- 33 **ÉTATS-UNIS**, une pièce de **10 dollars** or. Monture en or à croisillons de fils, formant broche ou pendentif.
Poids total: 27,4 g. AC (monture).
- 34 **FRANCE**, Louis XVI (1774-1792), **un louis** d'or, 1787, (A=Paris), A/ Tête nue du Roi, R/ écus accolés de France et Navarre. FR. 475
TTB
- 35 **FRANCE**, lot de 20 pièces de **20F** or.
- 36 **FRANCE**, lot de 20 pièces de **20F** or.
- 37 **FRANCE**, lot de 20 pièces de **20F** or.
- 38 **FRANCE**, lot de 20 pièces de **20F** or.
- 39 **FRANCE**, lot de 7 pièces de **20F** or et 3 pièces de **10F** or.
- 40 **SUISSE**, lot de 19 pièces de **20F** or.
- 41 **ITALIE** et **AUTRICHE**, lot de 6 pièces or (4 de **20 lires** or et 2 de **8 fl**).
- 42 **CABINET NUMISMATIQUE** en bois noirci et porte vitrée, présentant 60 monnaies, 41 françaises d'Henri II à Napoléon III et 19 étrangères (XIXème), en cuivre et billon. Les monnaies sont retenues à la planche par de petits clous.
Haut. 56, Larg. 44,5 cm.

- 43 ALEXANDRE le Grand. **STATÈRE** posthume (317-311). Babylone. Tête casquée d'Athéna à dr. R./ Niké. (M. J. Price 3724). Or. 8,51 g. Très Beau à Superbe.
Expert Sabine BOURGEY. Tél. 01 47 70 35 18.
- 44 Macédoine. PHILIPPE II. ¼ de **STATÈRE**. Pella. Groupe Pella II (340-328). Tête d'Héraclès à dr. R./ Massue et arc. (Le Rider 284, 68 sq). Or. 2,14 g. Très Beau à Superbe.
Expert Sabine BOURGEY. Tél. 01 47 70 35 18.
- 45 Egypte. PTOLEMEE I. **TRIOBOLE** d'or (305-285). Buste de Ptolémée I à dr. R./ Aigle à g. (Svoronos 182). Or. 1,87 g. Anneau soudé. TB.
Expert Sabine BOURGEY. Tél. 01 47 70 35 18.
- 46 Alexandre le Grand, **DRACHME**. Egypte ptolémaïque, **DRACHME**. Parthes, Mithridate, **DRACHME**. Lysimaque, **DRACHME** (bélière soudée). Néapolis, bronze grec. Massinissa, bronze numide. Arg, br.
Ens. 6 p. TB et Très Beau.
Expert Sabine BOURGEY. Tél. 01 47 70 35 18.
- 47 **ALLEMAGNE**. Saxe. FREDERIC AUGUSTE (1694-1733). Ducat. 1711. (Fr. 2822). Or. 3,48 g. Très Beau à Superbe.
Expert Sabine BOURGEY. Tél. 01 47 70 35 18.
- 48 **FRANCE**. VI, blanc guénar. Louis XIV, écu aux 8 L, 1er t. Tours, (Dy. 1514). ½ écu aux insignes (Dy. 1534B). Louis XV, 1/6ème écu de France. Louis XVI, ½ écu aux rameaux d'olivier (Bélière). Divisionnaires de Napoléon III et IIIème République. Jetons. Br. Arg. Ens. 14 p.
TB et Très Beau.
Expert Sabine BOURGEY. Tél. 01 47 70 35 18.
- 49 **FRANCE**, 3e République (1870-1940), une pièce de 20 Francs or, type au coq, 1910. (J.C. Chaplain)
- 50 **DRACHME** du royaume de Macédoine frappée au nom d'Alexandre le Grand (336-323 avant J.C.)
Avers : Tête d'Héraclès à droite, coiffée de la léonté.
Revers : Zeus aétaphore, assis à gauche sur un siège sans dossier, tenant un aigle de la main droite et un long sceptre de la gauche, q dans le champ. à gauche.
3,20 g. Imitation moderne.
- 51 Petit **LOT** de monnaies anciennes : jeton de compte Louis XIV, Napoléon III, Belgique, Argentine, 5 Francs argent Louis-Philippe Ier, 5 Francs argent IIIème République 1875, Lud.Stan.Xaver.Dux.Andegav 1789, Louis XVI 1785...
Joint : quatre assignats : un de 5 livres, un de 50 sols, un de 25 sols, un de 10 sous.
- 52 **LOT de QUATRE PIÈCES** en argent.
-Louis-Philippe Ier, 5 francs, 1834.
-Napoléon III, 5 francs, 1868.
-République, 10 francs, 1870.
-République, 50 francs, 1977.
- 53 **IRAN**. **LOT** de trois quart-Pahlevi en or. Deux sont montés en boutons de manchettes, le troisième en épingle à cravate. 18 g.
- 54 **Lot de 14 billets**, France : 10F, Voltaire, 1970, 2 ex. ; Berlioz, 1974-1975, 6 ex. ; 50F, Racine, 1963, 1 ex., M. Quentin de la Tour, 1977, 1 ex. ; 100F, Descartes, 1976, 1 ex., Delacroix, 1978, 1 ex. ; 200F, Montesquieu, 1981, 1 ex. ; 500F, Pascal, 1973, 1 ex. TTB/SUP

- 55** TUNISIE, lot de 3 pièces or de **20 F.** et 1 pièce or de **10 F.**
- 56** BELGIQUE, ITALIE, AUTRICHE-HONGRIE, lot de 3 pièces or de **20 F.**
- 57** FRANCE, 4 pièces de **40 F** or (A=Paris) : 1 Consulat (1799-1803), an XI, 2 Empire (1804-1815) 1806 et 1808 (lauré), 1 Louis Philippe (1830-1848) 1834.
- 58** FRANCE, LOT : 3 pièces de **50F** (ar., type Hercule), 5 de 10f (ar., type Hercule) 7 de 100F (ar.), 2 de 5F (ar., type Semeuse), 12 pièces de 10F (cupro-nickel) variées dont une Gambetta dans son sachet de la Monnaie de Paris (TTB à FDC) .
Joint : 4 billets, 5F : 1947, 1000F : 1956, 10F : 1969, 10 NF : 1962 (TB -TTB).
- 59A** FRANCE, 1 médaille or sacre de Louis XVI : 1775, Roi couronné et oint, par Duvivier. Diam. 37 mm. Poids 45,2 g.
- 59B** LOT de 3 pièces (TTB /SUP) : USA, 1 pièce or. SUISSE, 1 pièce de 20 F, 1935. AUTRICHE, 1 pièce or, 1915.
- 59C** COFFRET contenant diverses monnaies argent, et divers. A découvrir.

MONTRES n°60 à 99J

- 60** **MONTRE-CHÂTELAINE** en argent. Ornée d'un médaillon en émail polychrome représentant un couple de jardiniers. Entourage au noeud, carquois et torche enflammée. Monture à décor de pampilles, volutes et guirlandes, sertie de perles et pierres de couleurs verte et rouge. Montre boule à clef, argent, gravée sur la platine " Gve SANDOZ Her de la Marine, Palais Royal, 147, Paris " et N°3692., et au revers signé "S Fres & Cie" et numéroté 92049. Cadran en émail blanc, chiffres romains pour les heures, arabes pour les minutes ; mouvement à ponts en laiton doré, échappement à cylindre. Seconde moitié du XIXème. Avec sa clef. Diam. 3,3 cm. Epaisseur: 2,5 cm. Long.: 16,5 cm. Poids brut total : 64,4 g. (manques)
- Gustave Sandoz, horloger de la Marine, reçoit un brevet pour son système de remontage et mise à l'heure qui épargne l'utilisation d'un pendant le 29 septembre 1866.
- 61** **MONTRE-BRACELET** de dame en or jaune, la montre de forme ronde, le tour de lunette serti de petits diamants, mouvement duoplan mécanique, cadran émaillé crème à index bâtonnets, le tour de poignet tressé. JAEGER LE COULTRE. Poids brut : 24 g. Longueur : 16 cm.
- 62** **MONTRE** de **DAME** à boîtier en or jaune, la lunette à motifs de petites pointes de diamants. Remontoir. Bracelet articulé en métal doré. Poids brut total : 19,1 g.
- 63** **MONTRE** de **DAME** à boîtier ovale en or jaune, la lunette à motifs floraux. Remontoir. Bracelet en maille en métal doré. Vers 1925. Poids brut total : 16,1 g.
- 64** **MONTE GOUSSET** à clef, en argent. Mouvement apparent à travers le cadran. Création de la maison **DUCROS** à Nîmes. Boîtier guilloché d'un cartouche. Poids brut total : 76,2 g.
- 65** **MONTRE-BRACELET** moderne d'homme en or. Cadran signé **SARCAR** à Genève. Trois aiguilles et dateur. Bracelet cuir. Poids brut 22 g.
- 66** **MONTRE GOUSSET** à remontoir, en or. Double cadran avec aiguilles aux fleurs de lys. Revers guilloché et orné de fleurs. Cadran signé **ZENITH**. Diam. 4,5 cm. Poids brut : 48 g.
- 67** **MONTRE-BRACELET** de dame en or jaune. Boîtier de forme carrée, cadran à chiffres arabes marqué **IWC**, aiguilles en acier bleui. Bracelet articulé en or. Poids brut : 83,4 g. Joint : maillon. Poids : 3 g.
- 68** **MONTRE** de **COL** à remontoir en or de deux tons. Cadran à chiffres arabes. Lunette à rang de perles et rubans croisés, boîtier à décor de guirlande de fleurs et tore de lauriers noués d'un ruban, sur fond amati, de style Louis XVI. Mouvement marqué **LECOUTRE & Cie**. Poinçon Tête de Cheval (1838-1919). Fin XIXème. Poids brut : 22,4 g. Diam. du boîtier : 3 cm.
- 69** **MONTRE GOUSSET** à remontoir en or rose uni. Cadran à chiffres arabes avec trotteuse à six heures. Échappement à ancre. Ressort spiral de type Breguet et balancier compensé. Poinçon Tête de Cheval (1838-1919). Fin XIXème. Poids brut : 51,8 g. Diam. du boîtier : 4,5 cm. (accident à une aiguille)

- 70 MONTRE-BRACELET** de dame en or blanc, Lunette entourée de 20 diamants, surligné de 6 à l'attache du bracelet, mailles tressées en or blanc.
Long. 13,5 cm. Poids brut 27 g.
- 71 MONTRE-BRACELET** d'homme "Agefa" en métal doré. Bracelet articulé à boucle déployante. Mouvement automatique. Accidents au verre.
- 72 MONTRE d' HOMME** à clef. Boîtier en or à décor guilloché. Le cadran, à décor argenté amati, est décentré. Aiguilles or.
Mouvement signé "Giteau, Eve de Breguet, Palais Royal N 140" et "N.2498".
Poinçon "tête de boeuf", 1822-1838.
Première moitié du XIXème.
Poids brut : 53 g.
Diam. : 4,5 cm. Épaisseur : 0,8 cm environ.
- Pierre GITEAU, horloger breveté du roi, fut élève de Breguet et actif à Paris de 1811-1870. Ce modèle de montre à gousset, très plate est à rapprocher des créations du célèbre horloger suisse Abraham Louis BRÉGUET (Neuchâtel, 1747 - Paris, 1823). En effet, le boîtier plat à décor guilloché se retrouve sur plusieurs des créations du maître ainsi que le poinçon d'or à la tête de bœuf, preuve de la contemporanéité des créations. Bréguet a donné ses lettres de noblesse à l'horlogerie et a considérablement fait évoluer sa technique par de nombreuses inventions. Ayant comme clients jusqu'à Louis XVI et Marie-Antoinette, et avec seulement quatre mille créations, Bréguet influencera longtemps le XIXème siècle aussi bien techniquement que stylistiquement. Dès lors, on comprend que Giteau, son élève, se soit largement inspiré du fameux cadran amati et décentré de son maître mais en ait également conservé les fines aiguilles. Giteau a également produit des pendules à sujet et en forme d'urne sous la Restauration.
- 73 MONTRE OIGNON**, boîtier en or à décor rayonnant d'un trophée aux attributs de la musique et d'une frise de feuillages entrelacés en or. Cadran émaillé blanc indiquant les heures et minutes en chiffres romains et arabes. Les aiguilles à décor ajouré de volutes. Fusée à chaîne et échappement à foliot. Piliers en balustres à pans. Coq finement ajouré de volutes à feuilles. Clef or figurant une fleur de lys. Mouvement signé CHAMPION à Rennes.
Poinçon HF couronné et numéroté 11575.
Époque Louis XV.
Poids brut : 68 g.
Diam. : 4,5 cm, Épaisseur : 1,9 cm environ.
Une montre d'époque Louis XV signée Baillon à Paris et conservée au Musée Paul Dupuy à Toulouse porte le même poinçon sur le fond de boîte.
- 74 MONTRE-BRACELET** d'homme en acier, de marque ZENITH. Bracelet acier "El Primero". Référence 010200415 automatic. Boîte rectangulaire, verre rayé, cadran bleu.
- 75 MONTRE GOUSSET** en argent à remontoir au pendant. Le cadran, émaillé blanc, porte l'indication des heures en chiffres romains et des minutes en chiffres arabes. Aiguilles fleur de lysées. Le boîtier, poinçonné au crabe, est ciselé de fleurs et de feuillages, et porte au revers un monogramme sur fond doré. Début XXème.
Diam. 2,8 cm. Poids brut : 20g.
- 76 MONTRE GOUSSET** en acier à remontoir au pendant. Le cadran, émaillé blanc, est peint de fleurettes polychromes. Il porte l'indication des heures en chiffres romains. Cadran secondaire à six heures pour les secondes. Aiguilles fleur de lysées. Début XXème.
Diam. 4,3 cm.

- 77** **MONTRE de COL** en or jaune à remontoir au pendant. Le cadran, émaillé blanc, porte l'indication des heures en chiffres romains. Le boîtier, poinçonné à la tête d'aigle, porte au revers un décor floral. Aiguilles fleur de lysées. Début XXème.
Diam. 2,4 cm. Poids brut : 15 g.
- 78** **MONTRE GOUSSET** en or jaune à remontoir à clé. Le cadran, émaillé blanc, porte l'indication des heures en chiffres romains et des minutes en chiffres arabes. Le boîtier, poinçonné à la tête d'aigle, est décoré d'un médaillon sur fond guilloché, surmonté d'un noeud de rubans émaillé noir et entouré de fleurettes émaillées bleu. L'intérieur est signé Michel, Cherbourg. Début XXème.
Diam. 3,2 cm. Poids brut : 30 g.
- 79** **MONTRE GOUSSET** en métal doré de marque VEDA. Remontoir au pendant. Le cadran porte l'indication des heures en chiffres romains dans des réserves à fond bleu. Boîtier ciselé de motifs floraux. Diam. 3 cm.
- 80** **MONTRE GOUSSET** en métal doré et bruni, à remontoir au pendant. Le cadran, émaillé blanc, indique les heures de 1 à 12 en chiffres romains, puis de 13 à 24 en chiffres arabes. Cadran secondaire pour les secondes à six heures. Le boîtier porte un monogramme, présenté dans un ceinturon. Le mécanisme comprend une fonction de réveil.
Deuxième moitié du XIXème. Diam. 5,3 cm.
- 81** **MONTRE GOUSSET** en or jaune, avec sonnerie à répétition. Le cadran, émaillé blanc, indique les heures en chiffres romains. Le revers du boîtier présente un décor guilloché. La cuvette porte l'inscription "Recordon & Emery Charing Cross". Tranche godronnée.
Première moitié du XIXème.
Diam. 5,5 cm. Poids brut : 135 g.
- 82** **MONTRE de COL** en or jaune à remontoir au pendant. Le cadran, émaillé blanc, indique les heures en chiffres romains, et les minutes en chiffres arabes. La boîte porte un monogramme : MG. Poinçon de maître-orfèvre SG avec une clé. Poinçon tête d'aigle.
Fin XIXème - début XXème.
Diam. 2,7 cm. Poids brut : 20 g.
- 83** **MONTRE SAVONNETTE** en or jaune à remontoir au pendant. Le boîtier est orné sur l'avant d'un monogramme et sur l'arrière d'une étoile sur fond guilloché. Le cadran, en émail blanc, indique les heures en chiffres romains. Cadran secondaire à neuf heures pour les secondes. La cuvette porte les inscriptions "N15602" et "Chs Oudin Breveté Palais Royal n° 52". Poinçon.
Deuxième moitié du XIXème.
Diam. 4,7 cm. Poids brut : 95 g. (usures au guillochage)
Charles OUDIN est un des élèves de BRÉGUET. Dès 1804, il établit son atelier dans les jardins du Palais Royal.
- 84** Rare et belle **MONTRE GOUSSET**, dite de récompense, en or jaune, à clef. Cadran, émaillé blanc, heures en chiffres arabes. Tranche godronnée. Boîtier à décor ciselé d'un motif rayonnant et d'un médaillon entouré de palmes, portant le monogramme AO. Le boîtier est protégé d'un verre. Dans un orifice circulaire central, formant coq : Légion d' Honneur émaillée. Mécanisme à sonnerie et répétition, signé : RE PAR LEROY A PARIS N° 5586.
Empire, après 1809.
Diam. 5,5 cm. Poids brut : 125 g. (petits sautes d'email)
Provenance, d'après la tradition familiale cette montre aurait appartenu au Maréchal Oudinot.

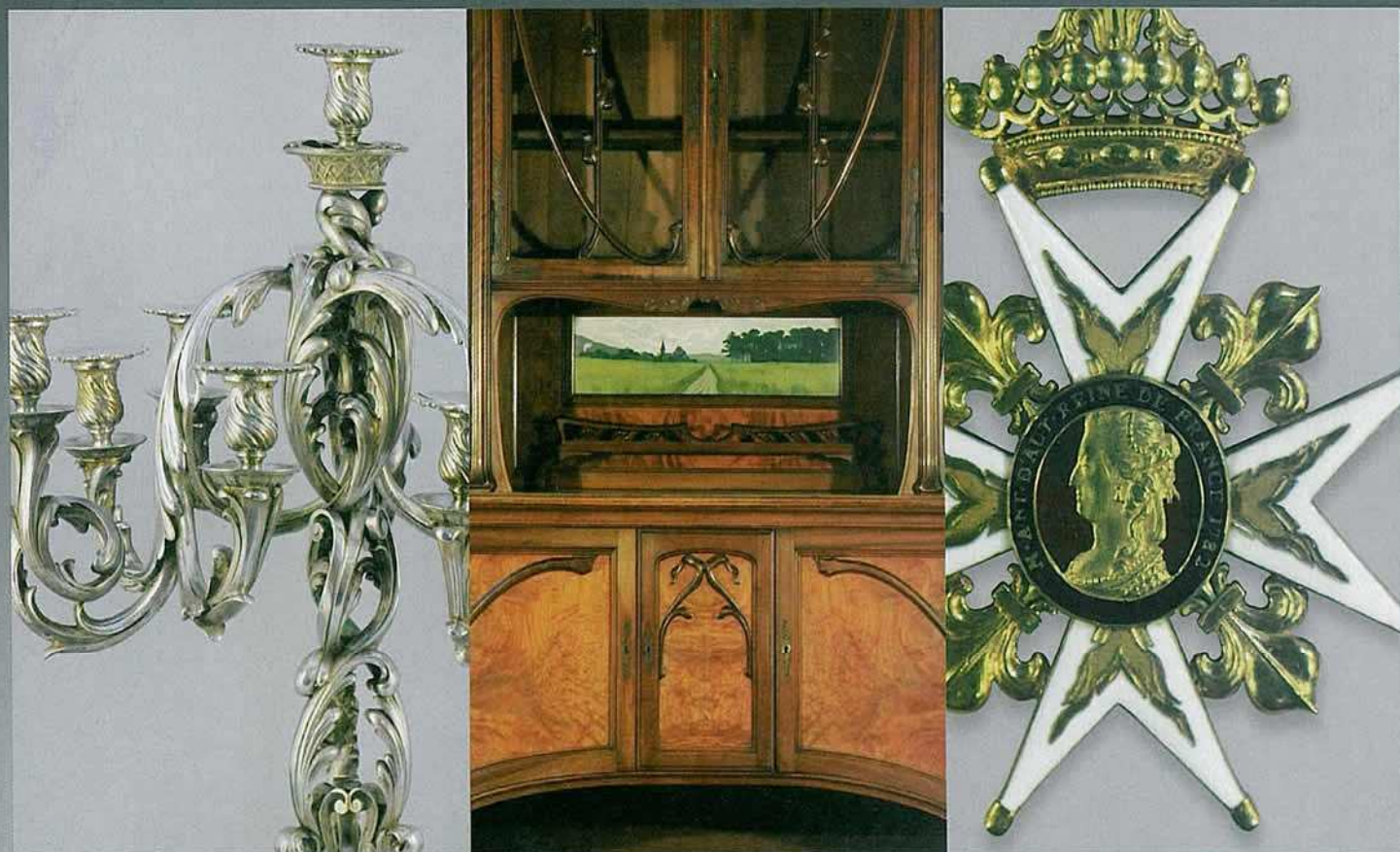
- 85 LOT de MONTRES :**
-une montre de gousset à cadran émaillé blanc, avec cadran secondaire à six heures pour les secondes,
-quatre montres-bracelets de femme,
-une montre-bracelet d'homme de marque Nivada. (accdts, manques)
- 86 LOT de DEUX MONTRES.**
-Une montre de gousset en argent à remontoir au pendant. Cadran émaillé blanc indiquant les heures du matin en chiffres romains noirs et les heures de l'après-midi en chiffres arabes bleus. Cadran secondaire à six heures pour les secondes. Motif rayonnant ciselé au dos du boîtier.
Poids brut : 50 g.
Dans un étui de velours.
-Une montre de gousset en argent à remontoir au pendant. Cadran émaillé blanc, orné d'une petite guirlande de fleurs, indiquant les heures en chiffres romains et les minutes en chiffres arabes. Cadran secondaire à six heures pour les secondes. Le revers du boîtier porte le monogramme "MB" sur un cartouche entouré de fleurs et de feuilles. Poids brut : 75 g.
- 87 MONTRE** de gousset en or jaune à remontoir à clé. Cadran émaillé blanc, indiquant les heures en chiffres romains et les minutes en chiffres arabes. Boîtier à décor d'un losange et de feuillages appliqué sur un fond guilloché, dans un entourage de petits losanges et rosaces. L'intérieur est signé "Adam", à Sens. Poinçon tête de cheval. Début XXème.
Poids brut : 28 g. Diam. 3,2 cm.
- 88 17 COQS** de montre anciens, en laiton ouvragé et ciselé ; montés en collier. Long. 40 cm..
- 89 MONTRE GOUSSET** en or, huit trous en rubis, à clé (12). Cadran émaillé à chiffres arabes accidenté. Revers orné de rangs de perles et de rubans entourant un médaillon. Boîtier marqué 17256 et 3306, poinçon d'orfèvre "E.D.", tête d'aigle.
Diam. 3 cm. Poids brut 27 g.
Provenance : collection Augustin Fidon, à Tours avant 1900, par descendance.
- 90 MONTRE GOUSSET** en or, cylindre 8 rubis, à clé (12). Cadran émaillé à chiffres arabes. Revers guilloché à morceau de cuir. Boitier marqué J. Belmant, 14038, poinçon d'orfèvre "P.R.", tête d'aigle.
Diam. 3 cm. Poids brut 27 g.
Provenance : collection Augustin Fidon, à Tours avant 1900, par descendance.
- 91 MONTRE OIGNON**, boîtier en or à décor de rubans et de feuillages entourant un trophée d'instruments de musique. Cadran émaillé blanc indiquant les heures et minutes en chiffres romains et arabes. Aiguilles fleurdelysées. Décor finement ajouré de volutes sur le coq. Clef en or.
Mouvement signé LEPINE à Paris.
Poinçon E.T le reste caché et tête de sanglier. Anneau du boîtier marqué E.T. XVIIIème.
Poids brut : 61 g. (clé : 4 g. brut)
Diam. : 4,5 cm, Épaisseur : 1,9 cm environ.
Provenance : collection Augustin Fidon, à Tours avant 1900, par descendance.
- 92 MONTRE REMONTOIR D'HOMME** en or, à double boitier. L'avvers boitier en or orné de chiffres romains émaillé bleu recouvrant partiellement un double cadran émaillé blanc avec chiffres romains pour les heures et minutes, et plus petit cadran avec trotteuse et chiffres arabes pour les secondes. Le revers est orné d'une couronne de marquis partiellement émaillée bleu.
Signé : Caudron élève de Bréguet, place Beauveau n°98 à Paris, n° 4810.
Diam. 3,7 cm. Poids brut : 54,2 g.

- 93 MONTRE REMONTOIR D'HOMME** en or, à double boîtier. L'avert boîtier en or orné de chiffres romains émaillé bleu recouvrant partiellement un double cadran émaillé blanc avec chiffres romains pour les heures et minutes, et plus petit cadran avec trotteuse et chiffres arabes pour les secondes. Le revers uni.
Signé à deux reprises : Cha' Frodsham, 84 Strand, London, Emsz 03808.
Diam. 5 cm. Poids brut : 133 g.
- 94 MONTE REMONTOIR d'HOMME** en métal doré. Cadran émaillé blanc, chiffres arabes, et trotteuse secondes second petit cadran. revers guilloché en bandes.
Signé CYMA. Diam. 4,7 cm.
- 95 REMONTOIR d'HOMME** argenté et acier. Cadran émaillé blanc, chiffres arabes, second petit cadran avec trotteuse secondes. Revers uni.
Diam. 5,5 cm.
- 96 MONTRE CHRONOSPORT LÉPINE**, en acier. Cadran blanc émaillé nombreux chiffres noir, rouge, bleu - pour différents calculs.
Diam. 5,4 cm.
- 97 BAROMÈTRE** compensé en acier, de chez Lafontaine 18 Palais Royal Paris.
Diam. 6,2 cm. Ecrin de cuir bordeaux
- 98 BRACELET MONTRE** en or de dame. Bracelet fixe, cadran fond noir et or. **Jaeger Le Coultre**.
Poids brut 39 g.
- 99 A REMONTOIR d'HOMME** en or. Double cadran émaillé, chiffres romains grand cadran et chiffres arabes petit cadran. Signé " Charles Oudin, n° 25349, Palais Royal 52 Paris, horloger de la marine, médaillé aux expositions universelles depuis 1806 ".
Revers avec initiales appliquées SM en or.
Diam. 4,6 cm. Poids brut 85 g.
- 99 B MONTRE SAVONNETTE** en or. Double cadran émaillé blanc à chiffres arabes. Avers initiales gravées entrelacées. Signé Ambold et Lewis Manchester.
Diam. 5 cm. Poids brut 118 g.
- 99 C MONTRE BRACELET d'HOMME, CHRONOGRAPHE YEMA**, 4 cadrans.
Acier et plaquée or.
- 99 D MONTRE BRACELET DIOR** en acier. Montre à tirage limité réservée aux cadres supérieurs de DIOR Parfum pour leurs 10 ans de maison.
- 99 E MONTRE BRACELET d'HOMME**, boîtier en or. Jean ETE. Cadran émaillé blanc, chiffres romains. Bracelet cuir.
Poids brut 16,4 g.
- 99F BREITLING. Montre d'homme** acier modèle Intruder. Affichage analogique. Boîte. Etat neuf.
- 99G MONTRE GOUSSET** à clef, en or. Cadran émaillé blanc. Bizot et Martin à Tours. Motif en amati avec cartouche feuillagé uni au dos du boîtier.
Poids brut : 75 g.
- 99H MONTRE GOUSSET** à remontoir, en or. Double cadran émaillé blanc, heures et secondes. Motif avec écusson uni, entourage de feuillage au dos du boîtier.
Poids brut : 66 g.

- 99I** **MONTRE de DAME** à remontoir, en or. Cadran émaillé crème. Motifs feuillagés au dos du boîtier. Bracelet à mailles double chaîne en métal doré ?
Poids brut : 35 g.
- 99J** **TROIS MONTRES de DAME** à remontoir :
- 2 en or de 2 tons, dont 1 montée en bracelet, l'autre à pans coupés. Initiales et décor floral au dos des boîtiers. Poids brut : 33,7 g.
 - 1 en argent, décor d'oiseau sur une branche fleurie au dos du boîtier. Poids brut : 23 g.

ROUILLAC

*Commissaires-Priseurs
Expert près la cour d'appel*



EXPERTISES GRATUITES

PARIS - Mardi 4 janvier

TOURS - Mercredi 5, 12, 19, 26 janvier

CONFÉRENCES

« LOUIS XV ET LA POMPADOUR »

Mardi 18 janvier, Blois

« LES PIERRES PRÉCIEUSES »

Samedi 22 janvier, Tours

VENTES

BEL AMEUBLEMENT - OBJETS D'ART

280 numéros, 400 photos sur rouillac.com

Dimanche 16 janvier, Vendôme

**MONNAIES OR - BIJOUX - MONTRES
ARGENTERIE**

200 numéros, 200 photos sur rouillac.com

Salon de l'Hôtel de l'Univers, 5 bd Heurteloup

Dimanche 23 janvier, Tours

OBJETS DE VITRINE ET DE COLLECTION

200 numéros, 200 photos sur rouillac.com

Samedi 29 janvier, Vendôme

23^e vente Garden-Party

à CHEVERNY

Dimanche 26 juin 2011

Clôture du catalogue à Pâques

www.rouillac.com

Fax : 02 54 77 61 10

rouillac@rouillac.com

TOURS (37000)

22, bd Béranger

02 47 61 22 22

VENDÔME (41100)

Route de Blois

02 54 80 24 24

PARIS (75006)

41, bd du Montparnasse

01 45 44 34 34

ROUILLAC

Commissaires-Priseurs
Expert près la Cour d'Appel

ORDRE D'ACHAT

Je vous prie d'acheter, à la vente du 23 janvier 2011 à Tours les numéros suivants aux limites indiquées et aux conditions habituelles de vente.

M _____

ADRESSE : _____

CODE POSTAL : _____ VILLE: _____

TÉL : _____ PORTABLE : _____

E.MAIL : _____

NUMÉRO	DÉSIGNATION	LIMITE À L'ENCHÈRE
_____	_____	_____
_____	_____	_____
_____	_____	_____
_____	_____	_____
_____	_____	_____
_____	_____	_____
_____	_____	_____
_____	_____	_____
_____	_____	_____

Aux limites mentionnées ci dessus viendront s'ajouter les frais de **20%.TTC**

Je vous donne procuration, le cas échéant, d'augmenter mes mises de :

5% 10% 20%

Date : _____ Signature : _____

Merci de joindre à ce formulaire vos coordonnées bancaires et la copie d'une pièce d'identité.

Nous prions les personnes qui nous confient des ordres d'achat de bien vouloir téléphoner dans les deux jours suivant la vente, afin de s'enquérir du résultat de leurs enchères.

www.rouillac.com

Tours (37000)
22, boulevard Béranger
02 47 61 22 22
rouillac@rouillac.com

Vendôme (41100)
Route de Blois
02 54 80 24 24
SVV n°2002-189

Paris (75006)
41, bd du Montparnasse
01 45 44 34 34
Fax : 02 54 77 61 10

CALENDRIER DES VENTES AUX ENCHÈRES, CONFÉRENCES, EXPERTISES GRATUITES PREMIER TRIMESTRE 2011

JANVIER

Journée d'expertises gratuites

Mardi 4 janvier, Paris

Journée d'expertises gratuites

Mercredi 5, 12 janvier, Tours

BEL AMEUBLEMENT - OBJETS D'ART

Dimanche 16 janvier, Vendôme

Conférence

« **Louis XV et La Pompadour** »

Mardi 18 janvier, Blois

Journée d'expertises gratuites

Mercredi 19 janvier, Tours

Conférence « Les pierres précieuses »

Samedi 22 janvier, Tours

BIJOUX, MONTRES, MONNAIES OR

Salon de l'Hôtel de l'Univers, 5 bd Heurteloup

Dimanche 23 janvier, Tours

Journée d'expertises gratuites

Mercredi 26 janvier, Tours

OBJETS DE VITRINE ET DE COLLECTIONS

Samedi 29 janvier, Vendôme

FÉVRIER

Journée d'expertises gratuites

Mardi 1^{er} février, Paris

Journée d'expertises gratuites

Mercredi 2 février, Tours

TIMBRES POSTES

Lundi 7 février, Vendôme

Conférence « Le faux dans l'Art »

Mardi 8 février, Orléans

Journée d'expertises gratuites en Orléanais

Salons de l'Hôtel Océania quai St-laurent

Mercredi 9 février, Orléans

Journée d'expertises gratuites

Mercredi 9 février, Tours

BIBLIOTHÈQUE MORNET - FONDS RÉGIONAL

Lundi 14 février, Vendôme

VENTES
AUX ENCHÈRES PUBLIQUES
à 14 heures

EXPOSITIONS PUBLIQUES
Veille et matin des ventes

EXPOSITIONS PRIVÉES
sur rendez-vous

NEWSLETTER
merci de nous communiquer
votre e-mail

Conférence

« **Papiers de famille et grande histoire** »

Lundi 21 février, Tours

ARCHIVES DU CHÂTEAU DE GOULAINÉ

Salon de l'Hôtel de l'Univers, 5 bd Heurteloup

Lundi 21 février, Tours

Journée d'expertises gratuites

Mercredi 23 février, Tours

MARS

Journée d'expertises gratuites

Mardi 1^{er} mars, Paris

Journée d'expertises gratuites

Mercredi 2 mars, Tours

**TABLEAUX, DESSINS, AQUARELLES,
GRAVURES, AFFICHES**

Dimanche 6 mars, Vendôme

Journée d'expertises gratuites

Mercredi 9 mars, Tours

Conférence-dédicace

« **Écritures, encriers** »

Samedi 12 mars, Tours

COLLECTION PODEVIN-BAUDUIN

2nde partie, réunion de 300 encriers

Salon de l'Hôtel de l'Univers, 5 bd Heurteloup

Dimanche 13 mars, Tours

Journée d'expertises gratuites

Mercredi 16 mars, Tours

**Conférence « Creuzevault,
éditeur et relieur »**

Samedi 19 mars, Vendôme

BIBLIOTHÈQUES BLÉSOISES

Lundi 21 mars, Vendôme

Journée d'expertises gratuites

Mercredi 23 mars, Tours

Journée d'expertises gratuites

Vendredi 25 mars, Vendôme

AMEUBLEMENT - FONDS DE CHÂTEAUX

Dimanche 27 mars, Vendôme

Journée d'expertises gratuites

Mercredi 30 mars, Tours

www.rouillac.com

TOURS (37000)
22, bd Béranger
02 47 61 22 22

VENDÔME (41100)
Route de Blois
02 54 80 24 24

PARIS (75006)
41, bd du Montparnasse
01 45 44 34 34

SVV n° 2002-189