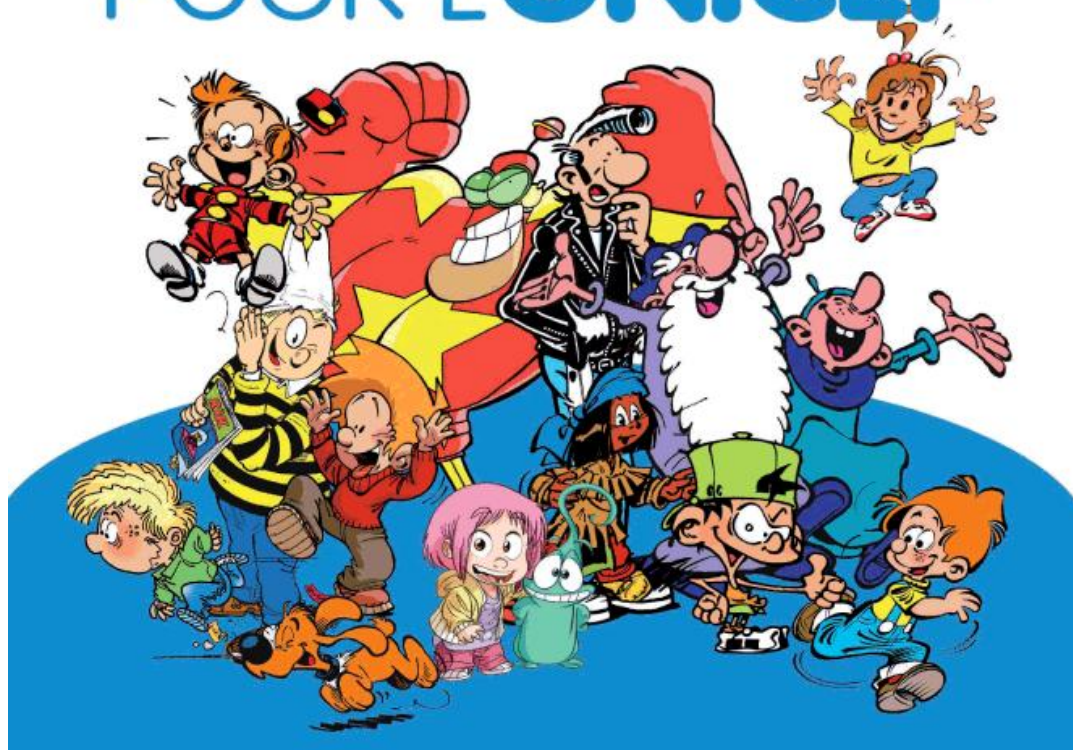


ROUILLAC

BLES
BULLES[®]
POUR L'UNICEF



Samedi 20 novembre 2010

FESTIVAL BD BOUM



LES BULLES[®] POUR L'UNICEF

Lancée en mai 2010 par le festival BD BOUM, « Des Bulles pour l'Unicef » est une opération de générosité destinée à porter le message de l'Unicef et à collecter des fonds pour soutenir ses actions en faveur des enfants. Les auteurs de bande dessinée offrent des dessins originaux qui sont vendus aux enchères, avec le concours de la Caisse d'Épargne et du festival Bd Boum au profit de l'UNICEF.

L'entrée du festival est gratuite

HORAIRES D'OUVERTURE

Vendredi 9H-19H

Samedi 10H-19H

Dimanche 10H-18H

LES LIEUX

Maison du Loir-et-Cher : *exposition Emmanuel Guibert, Grand-Boum-Ville de Blois*

Halle aux Grains : *auteurs, exposants, expositions*

Hémicycle de la Halle aux Grains : *spectacle José Lapin*

Chapiteau : *auteurs, exposants, Sardine de l'espace en botes*

Bibliothèque Abbé Grégoire : *ateliers jeunesse, expositions*

Auditorium de la Bibliothèque Abbé Grégoire : *formation, remise des prix, projections*

Cinéma Les Lobis : *Allez raconte ; Mourir ? Plutôt crever !*

Caisse d'Épargne : *exposition Nouveau Talent Wally Doyle*

Chato'do : *concert Kesaj Tchave*

ROUILLAC

TOURS - VENDÔME - PARIS

Commissaires-Priseurs

Expert près la Cour d'Appel

Festival BD Boum

Chapiteau de la Halle au Grains
2, place Jean Jaurès - 41000 Blois

Samedi 19 Novembre 2010

« Les Bulles pour l'Unicef »

Vente aux enchères à 16 h 30

EXPOSITIONS

sous le chapiteau de Bd Boum , stand de la Caisse d'Épargne

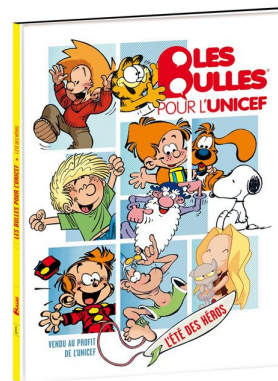
Samedi 20 novembre de 14h à 16h30.

liste et photos sur
www.rouillac.com

VENTE CARITATIVE SANS FRAIS AU PROFIT DE L'UNICEF

*Tout achat lors de cette vente est un don pour l'UNICEF.
Vous bénéficiez donc d'une déduction d'impôts à hauteur
de 66 % de votre don / achat*

- Marguerite ABOUET**
1 Album dédié.



- Hervé BOURHIS**
John Lennon en 1966.
Encre de Chine et vermillon.
2 30 x 42 cm.

200/300



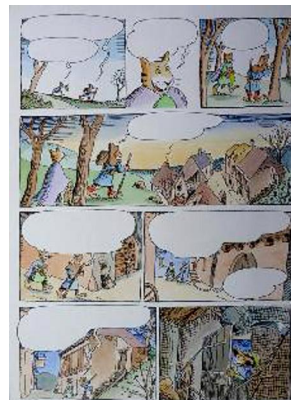
- Emmanuel GUIBERT**
"Tous à bord de l'Astronef de l'Unicef"
Encre de Chine et crayons de couleur.
3 21 x 29,7 cm.

100/150



- Bruno HEITZ**
"Roman de Renart".
Planche originale extraite du tome 2 (Gallimard 2008).
Encre de Chine et aquarelle.
4 25 x 36 cm.

80/100



- Bruno HEITZ**
"Une magouille pas ordinaire".
Planche originale extraite de l'album (Seuil 97).
Encre de Chine.
5 24 x 29 cm.

30/50



Brigitte LUCIANI et Eve THARLET
 "Monsieur Blaireau & Madame Renarde".
 Planche originale tirée du tome 3 (Dargaud).
 6 27 x 35 cm. 200/300



Julio RIBERA
 "L'Histoire de France en BD"
 Planche originale tirée d'un album de la série.
 Encre de Chine.
 7 53 x 42,5 cm. 400/500



Alexandre SCHMIT, dit CHANDRE
 "Le crime d'Halloween".
 Planche originale tirée de l'album de la collection
 Agatha Christie
 Aquarelle.
 8 35,5 x 27 cm. 80/100



Alexandre SCHMIT, dit CHANDRE
 "Témoin indésirable".
 Planche originale tirée de l'album de la collection
 Agatha Christie.
 Aquarelle.
 9 37 x 30 cm. 80/100



Olivier TALLEC
 "Negrinha"
 Planche originale de l'album de la collection Bayou
 (Gallimard).
 10 21 x 29,7 cm. 150/180



Jean-Louis THOUARD
 "Pumpkin girl."
 Acrylique.
 11 32 x 45 cm. 80/100



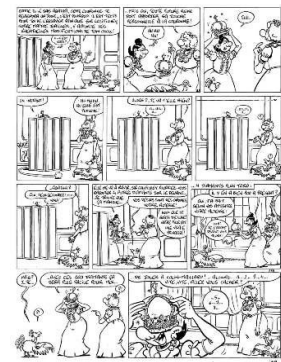
Arnaud POITEVIN
 "Le marin, l'actrice et la croisière jaune".
 Crayon et à l'encre de chine, dessin de recherche de
 couverture de l'abum éponyme.
 12 21 x 29,7 cm 30/50



Patrice LE SOURD
 "Wally Doyle et le basse mémoire".
 Encre de Chine, planche 57 de l'album éponyme.
 13 Encre de Chine, planche 57 de l'album éponyme. 100/150



Isabelle DENIS, dite ISA
 "Une couronne pour son Altesse".
 Planche Issue du tome 4 de Puddingham Palace.
 Encre de Chine.
 14 42 x 59,4 cm. 150/200



Jean SOLÉ
 SUPERDUPONT " Opération Camembert" 1982.
 Dessin - Scénario Lob / Gotlib.
 15 38,2 x 30,5 cm. 500/600

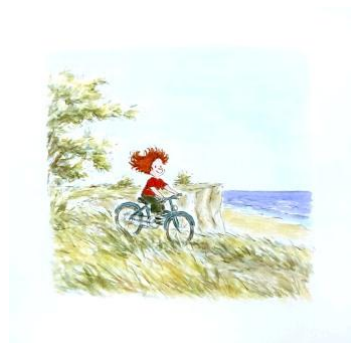


Alexis DORMAL

Planche « Pico Bogue à vélo ».

16 18 x 18 cm.

300/400



ROUILLAC

TOURS - VENDÔME - PARIS

Commissaires - Priseurs.

Expert près la Cour d'Appel

ORDRE D'ACHAT

HÔTEL DES VENTES, ROUTE DE BLOIS, 41100 VENDÔME

TÉL : 02 54 80 24 24

FAX : 02 54 77 61 10

www.rouillac.com

vendome@rouillac.com

Je vous prie d'acheter, à la vente du 20 novembre 2010 les numéros suivants aux limites indiquées et aux conditions habituelles de vente.

M

ADRESSE :

CODE POSTAL :

VILLE :

TÉL :

E.MAIL :

NUMÉRO

DÉSIGNATION

LIMITE À L'ENCHÈRE

Je vous donne procuration, le cas échéant, d'augmenter mes mises de :

5%

10%

20%

Date : _____

Signature :

Merci de joindre à ce formulaire vos coordonnées bancaires et la copie d'une pièce d'identité.

Nous prions les personnes qui nous confient des ordres d'achat de bien vouloir téléphoner dans les deux jours suivant la vente, afin de s'enquérir du résultat de leurs enchères.

SAS VENTES AUX ENCHÈRES VENDÔME - CHEVERNY 6 PARIS SVV AGRÉÉE N° 2002-189



L'Unicef, Fonds des Nations unies pour l'enfance, est né en 1946. C'est une agence de l'Organisation des Nations unies (ONU), implantée dans plus de 150 pays d'intervention, qui a pour vocation d'assurer à chaque enfant, santé, éducation, égalité et protection.

L'Unicef France a trois vocations

- 1. Sensibiliser le public français à la cause des enfants du monde.*
- 2. Contribuer, par la collecte de fonds, à l'accroissement des ressources de l'Unicef.*
- 3. Veiller à l'application de la Convention internationale des droits de l'enfant en France.*

www.unicef.fr

3 rue Duguay Trouin, 75282 Paris Cedex 06

ROUILLAC

TOURS - VENDÔME - PARIS

Commissaires-Priseurs

Expert près la Cour d'Appel

Hôtel de l'Univers

5, boulevard Heurteloup - TOURS

DIMANCHE 12 DÉCEMBRE 2010

Ventes aux enchères à 14 heures :

« Terres d'Asie »

Collection Jeillard

SAMEDI 11 DÉCEMBRE 2010

Conférence à 15 heures :

« Les Grandes Dynasties Chinoises »

Expositions publiques :

le samedi 11 décembre de 14 heures à 17 heures,
le dimanche 12 décembre de 10 heures à 12 heures.

PAIEMENT COMPTANT - FRAIS 20% TTC

4 0 0 p h o t o s s u r

www.rouillac.com

liste complète et résultats sur internet

02 54 80 24 24

vendome@rouillac.com

06 68 88 65 43

www.rouillac.com